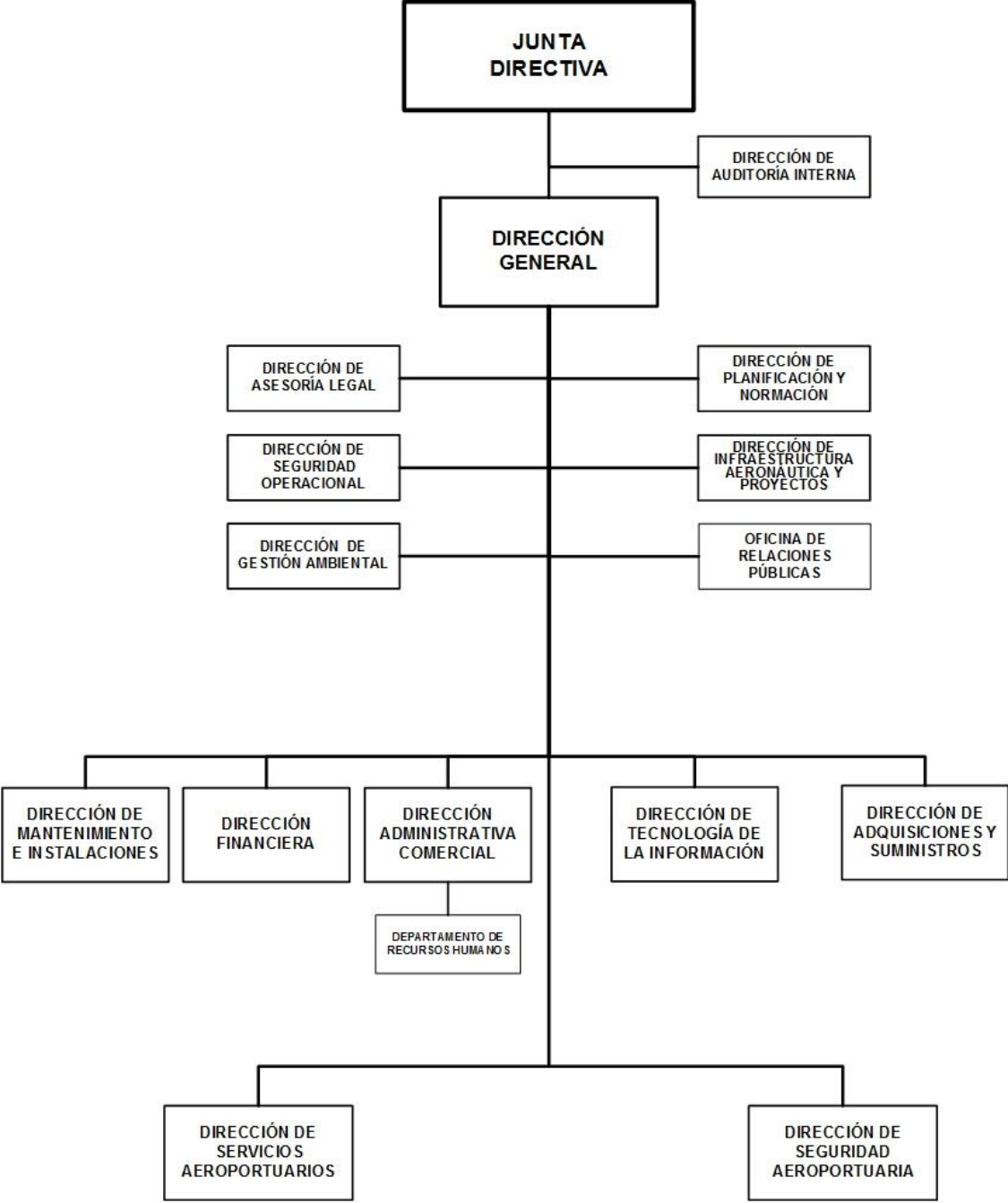


EMPRESA ADMINISTRADORA DE AEROPUERTOS NACIONALES E INTERNACIONALES

ORGANIGRAMA 2026



EMPRESA ADMINISTRADORA DE AEROPUERTOS NACIONALES E INTERNACIONALES

OPERACIONES CONSOLIDADAS

(Córdoba)

CONCEPTO	REAL	ESTIMADO	PROGRAMADO
	2024	2025	2026
I. INGRESOS	242,249,364	1,434,575,192	2,129,826,862
A. INGRESOS CORRIENTES	121,602,772	135,417,993	1,471,899,667
Rentas de la Propiedad	10,319,484	11,207,411	129,242,026
Ventas de Bienes y Servicios de Entidades del Gobierno General/Ingreso de Explotación de Entidades Empresariales	97,859,335	111,476,310	1,180,075,352
Otros Ingresos Corrientes	13,423,953	12,734,272	162,582,289
B. INGRESOS DE CAPITAL	120,646,592	1,299,157,199	657,927,195
Transferencias y Donaciones de Capital Recibidas	120,646,592	1,299,157,199	657,927,195
II. GASTOS	363,646,417	1,488,752,313	1,880,693,650
A. GASTOS CORRIENTES	91,380,030	121,911,950	993,807,253
Gastos de operación	63,053,880	76,189,745	706,187,945
Gastos de la Propiedad	5,849,817	1,245,226	24,048,871
Transferencias y Donaciones Corrientes Otorgadas	22,476,333	44,476,979	263,570,437
B. GASTOS DE CAPITAL	272,266,387	1,366,840,363	886,886,397
Construcciones	120,646,592	1,299,157,199	657,927,195
Activos Fijos y otros Activos	151,619,795	67,683,164	228,959,202
RESULTADO ECONÓMICO (IA - IIA)	30,222,742	13,506,043	478,092,414
III. RESULTADO FINANCIERO (I-II)	(121,397,053)	(54,177,121)	249,133,212
IV. FINANCIAMIENTO	121,397,053	54,177,121	(249,133,212)
C. FUENTES FINANCIERAS	166,510,997	68,613,074	-
Disminución de Activos Financieros	166,510,997	68,613,074	-
D. APLICACIONES FINANCIERAS	(45,113,944)	(14,435,953)	(249,133,212)
Incremento de Activos Financieros	-	-	(11,392,963)
Disminución de Pasivos	(45,113,944)	(14,435,953)	(237,740,249)