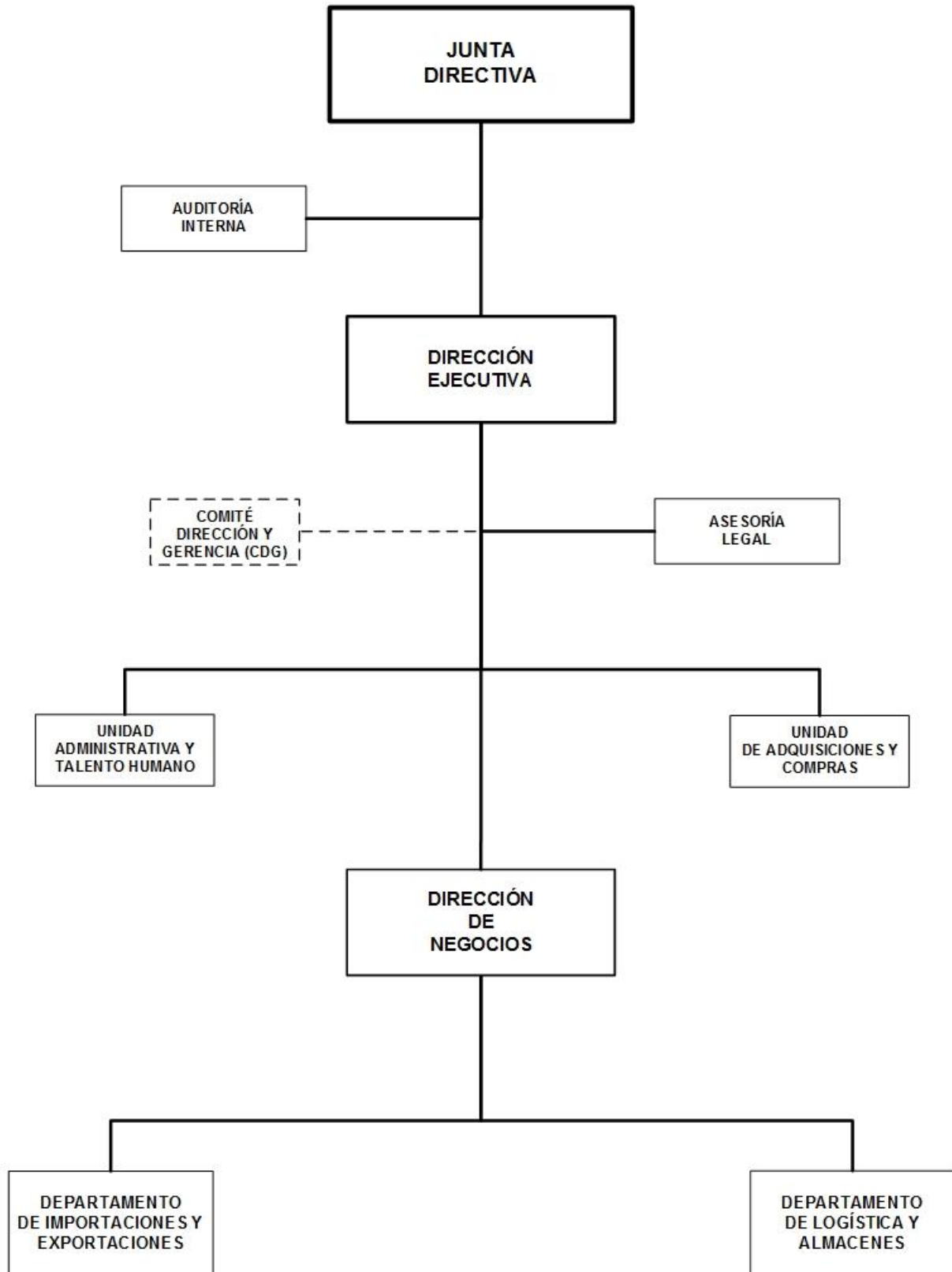


EMPRESA NICARAGÜENSE DE IMPORTACIONES Y EXPORTACIONES

ORGANIGRAMA 2026



EMPRESA NICARAGÜENSE DE IMPORTACIONES Y EXPORTACIONES

OPERACIONES CONSOLIDADAS

(Córdobas)

CONCEPTO	REAL	ESTIMADO	PROGRAMADO
	2024	2025	2026
I. INGRESOS	-	28,575,587	32,252,965
A. INGRESOS CORRIENTES	-	28,575,587	32,252,965
Rentas de la Propiedad	-	5,088,899	3,850,820
Ventas de Bienes y Servicios de Entidades del Gobierno General/Ingreso de Explotación de Entidades Empresariales	-	23,129,424	27,962,653
Otros Ingresos Corrientes	-	357,264	439,492
II. GASTOS	-	23,401,979	24,551,103
A. GASTOS CORRIENTES	-	20,485,286	24,551,103
Gastos de operación	-	20,485,286	24,551,103
B. GASTOS DE CAPITAL	-	2,916,693	-
Activos Fijos y otros Activos	-	2,916,693	-
RESULTADO ECONÓMICO (IA - IIA)	-	8,090,301	7,701,862
III. RESULTADO FINANCIERO (I-II)	-	5,173,608	7,701,862
IV. FINANCIAMIENTO	-	(5,173,608)	(7,701,862)
D. APLICACIONES FINANCIERAS	-	(5,173,608)	(7,701,862)
Incremento de Activos Financieros	-	(5,173,608)	(7,701,862)