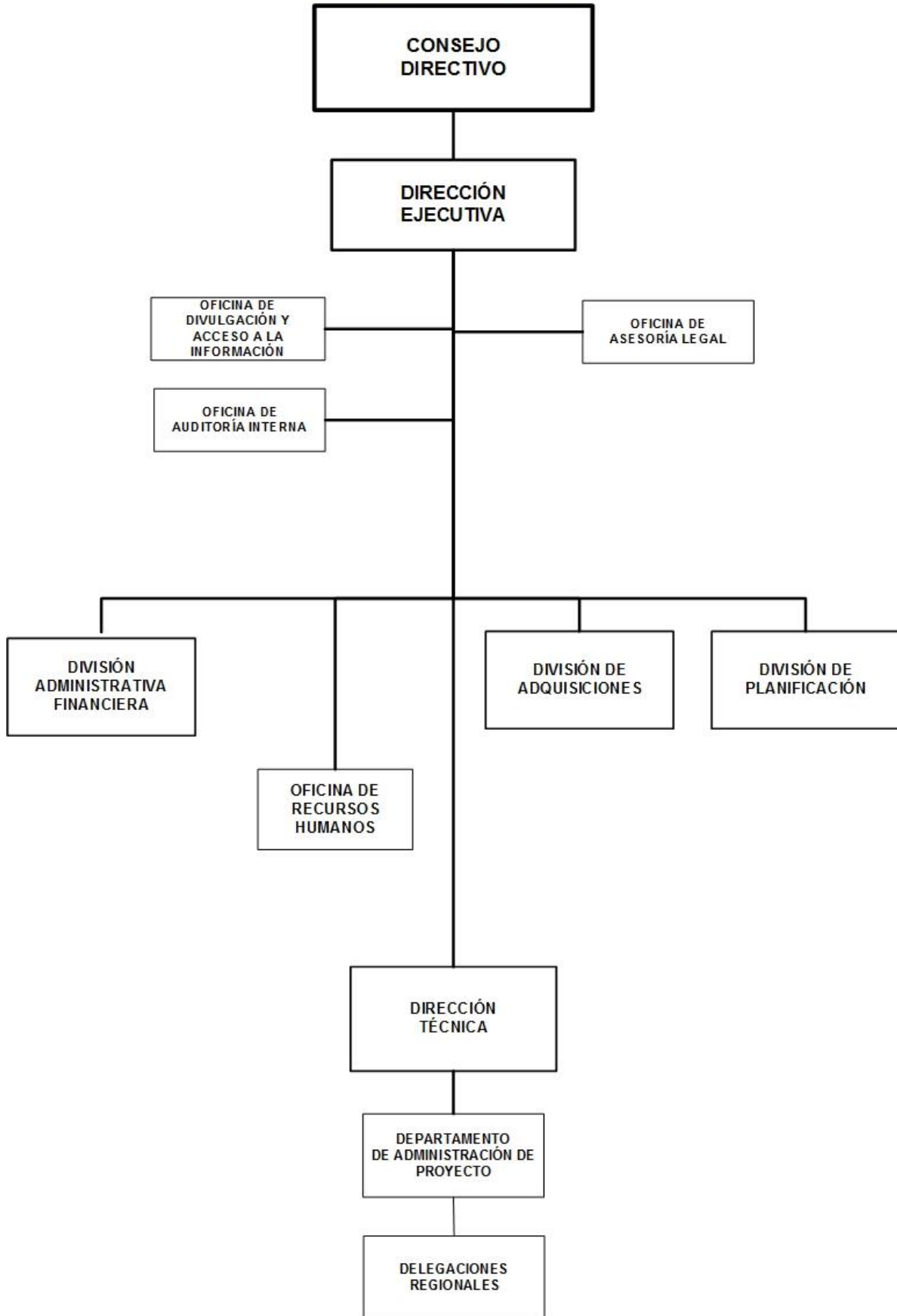


FONDO DE MANTENIMIENTO VIAL
ORGANIGRAMA 2026



FONDO DE MANTENIMIENTO VIAL

BASE LEGAL:

Ley No.355, Ley Creadora del Fondo de Mantenimiento Vial, publicada en La Gaceta, No.157 del 21 de agosto del 2000.

Decreto No.3513, Reglamento de la Ley No.355, Ley Creadora del Fondo de Mantenimiento Vial, publicado en La Gaceta, No.93 del 21 de mayo del 2003.

Ley No.706, Ley de Reforma a la Ley No.355, Ley Creadora del Fondo de Mantenimiento Vial, publicada en La Gaceta, No.243 del 23 de diciembre del 2009.

OBJETIVOS Y/O FUNCIONES:

Garantizar la conservación del patrimonio vial a través de la gestión de proyectos de mantenimiento que conduzcan a un desarrollo sostenible de nuestro país.

ALCANCES ESPERADOS PARA EL AÑO 2026:

Como resultado de las intervenciones en mantenimiento, a través de contratos con empresas privadas, cooperativas de mantenimiento rutinario y las que realizan las alcaldías con las transferencias del 20% IE-FOMAV, se atenderán un total 5,513.6 Km en caminos y carreteras, de las que 2,902.2 Km de caminos de la red vial convenida serán atendidos con mantenimiento a través de contratos con empresa privadas, 1,355.8 Km de caminos de la red vial convenida, atendidos a través de cooperativas de mantenimiento rutinario y 1,255.6 Km de caminos atendidos a través de las transferencias municipales 20% IE-FOMAV.

OPERACIONES CONSOLIDADAS

(Córdobas)

CONCEPTO	REAL 2024	ESTIMADO 2025	PROGRAMADO 2026
I. INGRESOS	2,184,664,190	2,209,971,000	2,283,600,000
A. INGRESOS CORRIENTES	2,177,467,045	2,206,971,000	2,280,600,000
Transferencias y Donaciones Corrientes Recibidas	2,177,467,045	2,206,971,000	2,280,600,000
B. INGRESOS DE CAPITAL	7,197,145	3,000,000	3,000,000
Transferencias y Donaciones de Capital Recibidas	7,197,145	3,000,000	3,000,000
II. GASTOS	2,179,746,836	2,209,971,000	2,283,600,000
A. GASTOS CORRIENTES	2,172,549,691	2,206,971,000	2,280,600,000
Gastos de Consumo	1,764,576,451	1,764,826,800	1,823,730,000
Transferencias y Donaciones Corrientes Otorgadas	407,973,240	442,144,200	456,870,000
B. GASTOS DE CAPITAL	7,197,145	3,000,000	3,000,000
Activos Fijos y otros Activos	7,197,145	3,000,000	3,000,000
RESULTADO ECONÓMICO (IA - IIA)	4,917,354	-	-
III. RESULTADO FINANCIERO (I-II)	4,917,354	-	-
IV. FINANCIAMIENTO	(4,917,354)	-	-
D. APLICACIONES FINANCIERAS	(4,917,354)	-	-
Incremento de Activos Financieros	(4,917,354)	-	-

FONDO DE MANTENIMIENTO VIAL

DETALLE DE GASTO DE CAPITAL (PROYECTOS Y OTROS) (Córdoba)

NOMBRE Y FUENTE DE FINANCIAMIENTO	ASIGNACIÓN 2026
OTROS	3,000,000
PROGRAMA 011 : FONDO DE MANTENIMIENTO VIAL	
EQUIPO DE OFICINA	1,500,000
Rentas con Destino Específico	1,500,000
EQUIPO DE COMPUTACIÓN	1,500,000
Rentas con Destino Específico	1,500,000
TOTAL	3,000,000
Rentas con Destino Específico	3,000,000

ASIGNACIONES PRESUPUESTARIAS POR OBJETO DE GASTO (Córdoba)

TIPO DE GASTO	GRUPO	RENLÓN	CONCEPTO	CRÉDITOS PRESUPUESTARIOS	FTES FINANC.
<u>GASTO CORRIENTE</u>					
	1		SERVICIOS PERSONALES	60,402,521	
		111	Salarios de personal permanente	33,662,356	13
		112	Décimo tercer mes personal permanente	3,150,846	13
		113	Aporte patronal personal permanente	8,507,281	13
		114	Horas extras personal permanente	706,260	13
		116	Retribución por antigüedad	3,441,524	13
		119	Otras retribuciones adicionales al personal permanente	1,506,734	13
		121	Salarios de personal transitorio	2,227,507	13
		126	Décimo tercer mes personal no permanente	211,184	13
		127	Aporte patronal personal no permanente	617,717	13
		128	Horas extras personal transitorio	306,720	13
		129	Otras retribuciones adicionales personal no permanente	135,486	13
		141	Pago por vacaciones	557,972	13
		143	Indemnización por cese de funciones	1,650,768	13
		144	Beneficios sociales al trabajador	2,909,055	13
		151	Aporte patronal al INATEC	811,111	13
	2		SERVICIOS NO PERSONALES	1,755,430,179	
		211	Agua y alcantarillado	162,132	13
		212	Energía eléctrica	3,064,200	13
		213	Telefonía	1,046,746	13

FONDO DE MANTENIMIENTO VIAL

ASIGNACIONES PRESUPUESTARIAS POR OBJETO DE GASTO (Córdobas)

TIPO DE GASTO	GRUPO	RENLÓN	CONCEPTO	CRÉDITOS PRESUPUESTARIOS	FTES FINANC.	
<u>GASTO CORRIENTE</u>						
	2	SERVICIOS NO PERSONALES				
		214	Internet	396,000	13	
		215	Televisión y cable	13,200	13	
		219	Otros servicios básicos	79,200	13	
		228	Derechos sobre bienes intangibles	2,668,633	13	
		231	Mantenimiento y reparación de edificios y viviendas	500,000	13	
		232	Mantenimiento y reparación de vías de comunicación	1,735,536,000	13	
		234	Mantenimiento y reparación de equipos de transporte, tracción y elevación	2,500,000	13	
		235	Mantenimiento y reparación de equipos de computación	1,202,150	13	
		236	Mantenimiento y reparación de equipos de oficina	1,393,000	13	
		237	Mantenimiento y reparación de equipos de seguridad y defensa	31,000	13	
		239	Mantenimiento y reparación de otras maquinarias y equipos	100,000	13	
		243	Servicios profesionales especializados	1,000,000	13	
		244	Servicios de capacitación	208,000	13	
		253	Servicios de imprenta, publicaciones y reproducciones	67,000	13	
		255	Primas y gastos de seguro	1,523,362	13	
		256	Comisiones y gastos bancarios	25,000	13	
		263	Viáticos para el interior	2,575,880	13	
		291	Servicios de ceremonial y protocolo	280,025	13	
		292	Servicios de vigilancia y seguridad	600,000	13	
		293	Servicios de limpieza y fumigación	213,020	13	
		299	Otros servicios no personales	245,631	13	
	3	MATERIALES Y SUMINISTROS			7,897,300	
		311	Alimentos y bebidas para personas	878,000	13	
		322	Confecciones textiles	80,000	13	
		331	Papel	149,800	13	
		332	Productos de artes gráficas	55,000	13	
		333	Productos de papel y cartón	130,000	13	
		334	Libros, revistas y periódicos	13,500	13	
		336	Especies, timbres y valores	15,000	13	
		344	Llantas y neumáticos	250,000	13	
		352	Productos farmacéuticos y medicinales	28,000	13	

FONDO DE MANTENIMIENTO VIAL

ASIGNACIONES PRESUPUESTARIAS POR OBJETO DE GASTO (Córdobas)

TIPO DE GASTO	GRUPO	RENLÓN	CONCEPTO	CRÉDITOS PRESUPUESTARIOS	FTES FINANC.	
<u>GASTO CORRIENTE</u>						
	3	MATERIALES Y SUMINISTROS				
		354	Insecticidas, fungicidas y similares	15,000	13	
		355	Tintes, pinturas y colorantes	35,000	13	
		356	Combustibles y lubricantes	3,455,000	13	
		358	Productos de material plástico	50,000	13	
		359	Otros productos químicos	80,000	13	
		364	Herramientas menores	50,000	13	
		369	Otros productos metálicos	15,000	13	
		391	Útiles de oficina y educacionales	1,000,000	13	
		392	Útiles de limpieza y productos sanitarios	300,000	13	
		393	Repuestos y accesorios	918,000	13	
		395	Utensilios de cocina y comedor	80,000	13	
		397	Accesorios y materiales eléctricos	300,000	13	
	5	TRANSFERENCIAS, SUBSIDIOS Y DONACIONES CORRIENTES			456,870,000	
		536	Transferencias corrientes a gobiernos municipales	456,720,000	13	
		552	Transferencias y donaciones corrientes a organismos internacionales	150,000	13	
		<u>TOTAL GASTO CORRIENTE</u>			2,280,600,000	
<u>GASTO DE CAPITAL</u>						
	4	ACTIVOS NO FINANCIEROS			3,000,000	
		421	Equipo de oficina	1,500,000	13	
		427	Equipo de computación	1,500,000	13	
		<u>TOTAL GASTO DE CAPITAL</u>			3,000,000	
TOTAL FONDO DE MANTENIMIENTO VIAL				2,283,600,000		