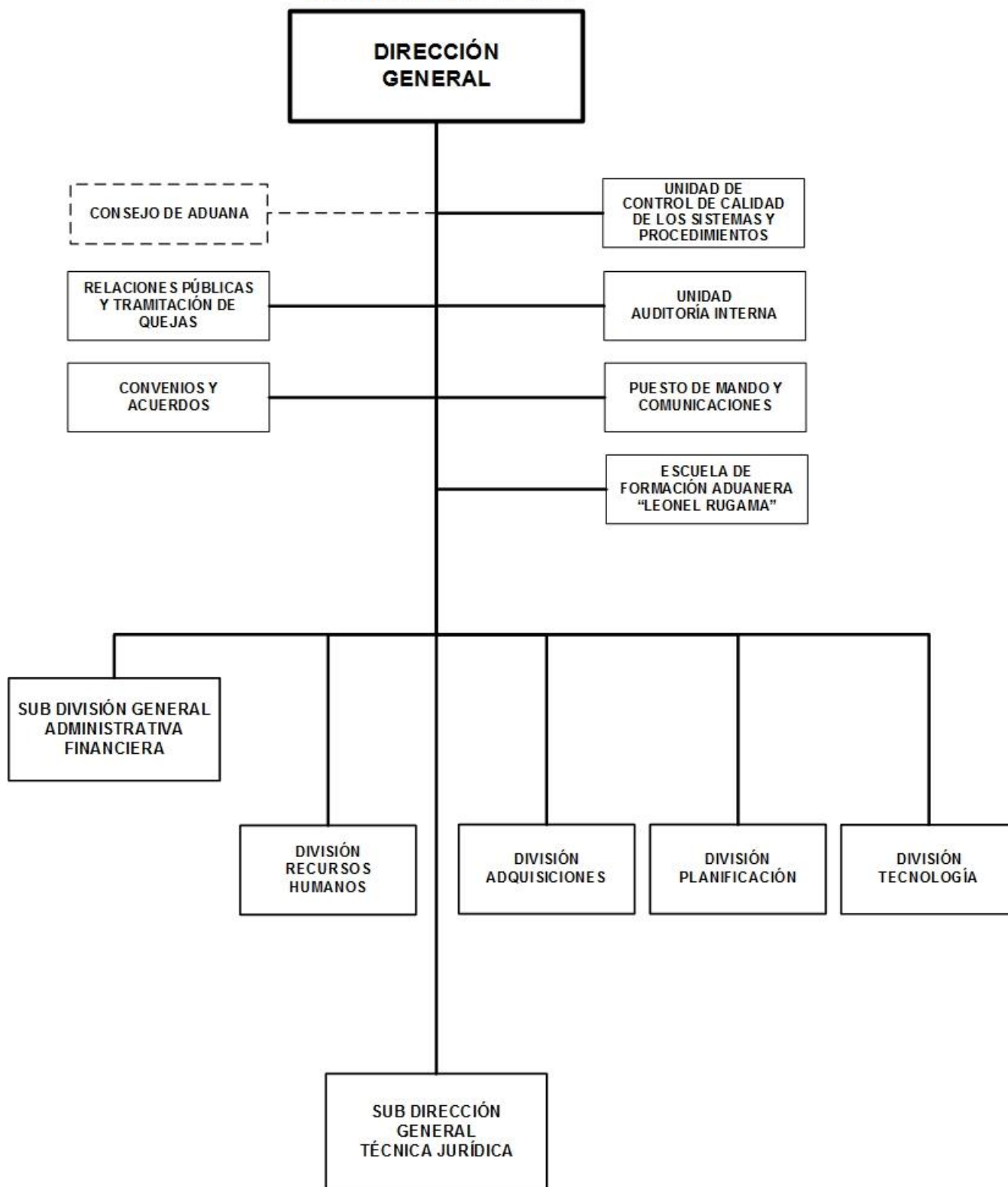


DIRECCIÓN GENERAL DE SERVICIOS ADUANEROS

ORGANIGRAMA 2026



DIRECCIÓN GENERAL DE SERVICIOS ADUANEROS

BASE LEGAL:

Ley No.339, Ley Creadora de la Dirección General de Servicios Aduaneros y de Reforma a la Ley Creadora de la Dirección General de Ingresos, publicada en La Gaceta, No.69 del 6 de abril del 2000.

Ley No.265, Ley que establece el Autodespacho para la Importación, Exportación y Otros regímenes, publicada en La Gaceta, No.219 del 17 de noviembre de 1997.

OBJETIVO Y/O FUNCIONES:

Garantizar la correcta aplicación de la legislación, normas y procedimientos aduaneros en el tráfico de personas y mercancías, previniendo y reduciendo los ilícitos aduaneros.

Contribuir con la seguridad nacional al colaborar eficazmente con los organismos especializados en el combate al terrorismo, la delincuencia y el tráfico internacional de psicotrópicos y estupefacientes.

ALCANCES ESPERADOS PARA EL AÑO 2026:

Modernizar la infraestructura física y tecnológica, en los diferentes puestos fronterizos a fin de brindar un mejor servicio a los usuarios internos y externos. Fortalecer los procesos de auditorías a las empresas, revisiones documentales, verificación de origen y dictámenes de laboratorio. Incrementar la recaudación aduanera de acuerdo a lo proyectado anualmente.

OPERACIONES CONSOLIDADAS

(Córdobas)

CONCEPTO	REAL 2024	ESTIMADO 2025	PROGRAMADO 2026
I. INGRESOS	726,089,339	745,849,000	743,272,000
A. INGRESOS CORRIENTES	592,443,589	687,373,000	701,326,000
Transferencias y Donaciones Corrientes Recibidas	592,443,589	687,373,000	701,326,000
B. INGRESOS DE CAPITAL	133,645,750	58,476,000	41,946,000
Transferencias y Donaciones de Capital Recibidas	133,645,750	58,476,000	41,946,000
II. GASTOS	726,089,339	745,849,000	743,272,000
A. GASTOS CORRIENTES	592,443,589	687,373,000	701,326,000
Gastos de Consumo	591,289,737	686,073,000	700,026,000
Transferencias y Donaciones Corrientes Otorgadas	1,153,852	1,300,000	1,300,000
B. GASTOS DE CAPITAL	133,645,750	58,476,000	41,946,000
Construcciones	18,056,266	-	-
Activos Fijos y otros Activos	115,589,484	58,476,000	41,946,000
RESULTADO ECONÓMICO (IA - IIA)	-	-	-
III. RESULTADO FINANCIERO (I-II)	-	-	-

DIRECCIÓN GENERAL DE SERVICIOS ADUANEROS

DETALLE DE GASTO DE CAPITAL (PROYECTOS Y OTROS) (Córdobas)

NOMBRE Y FUENTE DE FINANCIAMIENTO	ASIGNACIÓN 2026
OTROS	41,946,000
PROGRAMA 001 : ACTIVIDADES CENTRALES DE APOYO	
EQUIPO DE OFICINA	2,062,496
Rentas con Destino Específico	2,062,496
EQUIPO DE COMPUTACIÓN	39,883,504
Rentas del Tesoro	31,946,000
Rentas con Destino Específico	7,937,504
TOTAL	41,946,000
Rentas del Tesoro	31,946,000
Rentas con Destino Específico	10,000,000

ASIGNACIONES PRESUPUESTARIAS POR OBJETO DE GASTO (Córdobas)

TIPO DE GASTO	GRUPO	RENLÓN	CONCEPTO	CRÉDITOS PRESUPUESTARIOS	FTES FINANC.
GASTO CORRIENTE					
	1		SERVICIOS PERSONALES	435,536,856	
		111	Salarios de personal permanente	228,769,682	11
		112	Décimo tercer mes personal permanente	20,920,826	11
		113	Aporte patronal personal permanente	59,383,534	11
		114	Horas extras personal permanente	12,826,181	11
		115	Retribución por localización	1,230,528	11
		116	Retribución por antigüedad	23,259,395	11
		119	Otras retribuciones adicionales al personal permanente	9,885,000	11
		143	Indemnización por cese de funciones	23,203,257	13
		144	Beneficios sociales al trabajador	50,779,916	13
		151	Aporte patronal al INATEC	5,278,537	11
	2		SERVICIOS NO PERSONALES	232,813,465	
		211	Agua y alcantarillado	2,528,255	13
		212	Energía eléctrica	40,910,317	11
		212	Energía eléctrica	1,992,924	13
		213	Telefonía	1,606,831	13
		214	Internet	17,573,105	13
		215	Televisión y cable	36,391	13
		216	Servicios de correos	35,000	13
		219	Otros servicios básicos	404,266	13

DIRECCIÓN GENERAL DE SERVICIOS ADUANEROS

ASIGNACIONES PRESUPUESTARIAS POR OBJETO DE GASTO (Córdobas)

TIPO DE GASTO	GRUPO	RENLÓN	CONCEPTO	CRÉDITOS PRESUPUESTARIOS	FTES FINANC.	
<u>GASTO CORRIENTE</u>						
	2	SERVICIOS NO PERSONALES				
		222	Arrendamientos de edificios y viviendas	5,305,816	13	
		223	Arrendamientos de equipos de oficina	420,000	13	
		224	Arrendamientos de equipos de transporte	2,239,224	13	
		228	Derechos sobre bienes intangibles	90,450,474	13	
		234	Mantenimiento y reparación de equipos de transporte, tracción y elevación	5,000,000	13	
		238	Mantenimiento y reparación de otras infraestructuras	20,603,839	13	
		239	Mantenimiento y reparación de otras maquinarias y equipos	15,264,579	13	
		244	Servicios de capacitación	13,177,457	13	
		255	Primas y gastos de seguro	2,500,000	13	
		256	Comisiones y gastos bancarios	750,000	13	
		262	Pasajes para el exterior	378,420	13	
		263	Viáticos para el interior	9,258,557	13	
		264	Viáticos para el exterior	539,774	13	
		269	Otros pasajes y viáticos	165,780	13	
		291	Servicios de ceremonial y protocolo	150,000	13	
		293	Servicios de limpieza y fumigación	1,522,456	13	
	3	MATERIALES Y SUMINISTROS			31,675,679	
		311	Alimentos y bebidas para personas	700,000	13	
		331	Papel	1,500,000	13	
		332	Productos de artes gráficas	973,803	13	
		334	Libros, revistas y periódicos	48,572	13	
		336	Especies, timbres y valores	194,100	13	
		344	Llantas y neumáticos	735,000	13	
		352	Productos farmacéuticos y medicinales	153,000	13	
		355	Tintes, pinturas y colorantes	360,000	13	
		356	Combustibles y lubricantes	8,041,456	13	
		364	Herramientas menores	402,850	13	
		391	Útiles de oficina y educacionales	6,002,149	13	
		392	Útiles de limpieza y productos sanitarios	2,447,638	13	
		393	Repuestos y accesorios	7,097,098	13	
		394	Útiles deportivos y recreativos	100,000	13	

DIRECCIÓN GENERAL DE SERVICIOS ADUANEROS

ASIGNACIONES PRESUPUESTARIAS POR OBJETO DE GASTO (Córdobas)

TIPO DE GASTO	GRUPO	RENLÓN	CONCEPTO	CRÉDITOS PRESUPUESTARIOS	FTES FINANC.
<u>GASTO CORRIENTE</u>					
	3		MATERIALES Y SUMINISTROS		
		397	Accesorios y materiales eléctricos	400,000	13
		399	Material de seguridad	2,520,013	13
	5		TRANSFERENCIAS, SUBSIDIOS Y DONACIONES CORRIENTES	1,300,000	
		552	Transferencias y donaciones corrientes a organismos internacionales	1,300,000	13
			<u>TOTAL GASTO CORRIENTE</u>	701,326,000	
<u>GASTO DE CAPITAL</u>					
	4		ACTIVOS NO FINANCIEROS	41,946,000	
		421	Equipo de oficina	2,062,496	13
		427	Equipo de computación	31,946,000	11
		427	Equipo de computación	7,937,504	13
			<u>TOTAL GASTO DE CAPITAL</u>	41,946,000	
TOTAL DIRECCIÓN GENERAL DE SERVICIOS ADUANEROS				743,272,000	