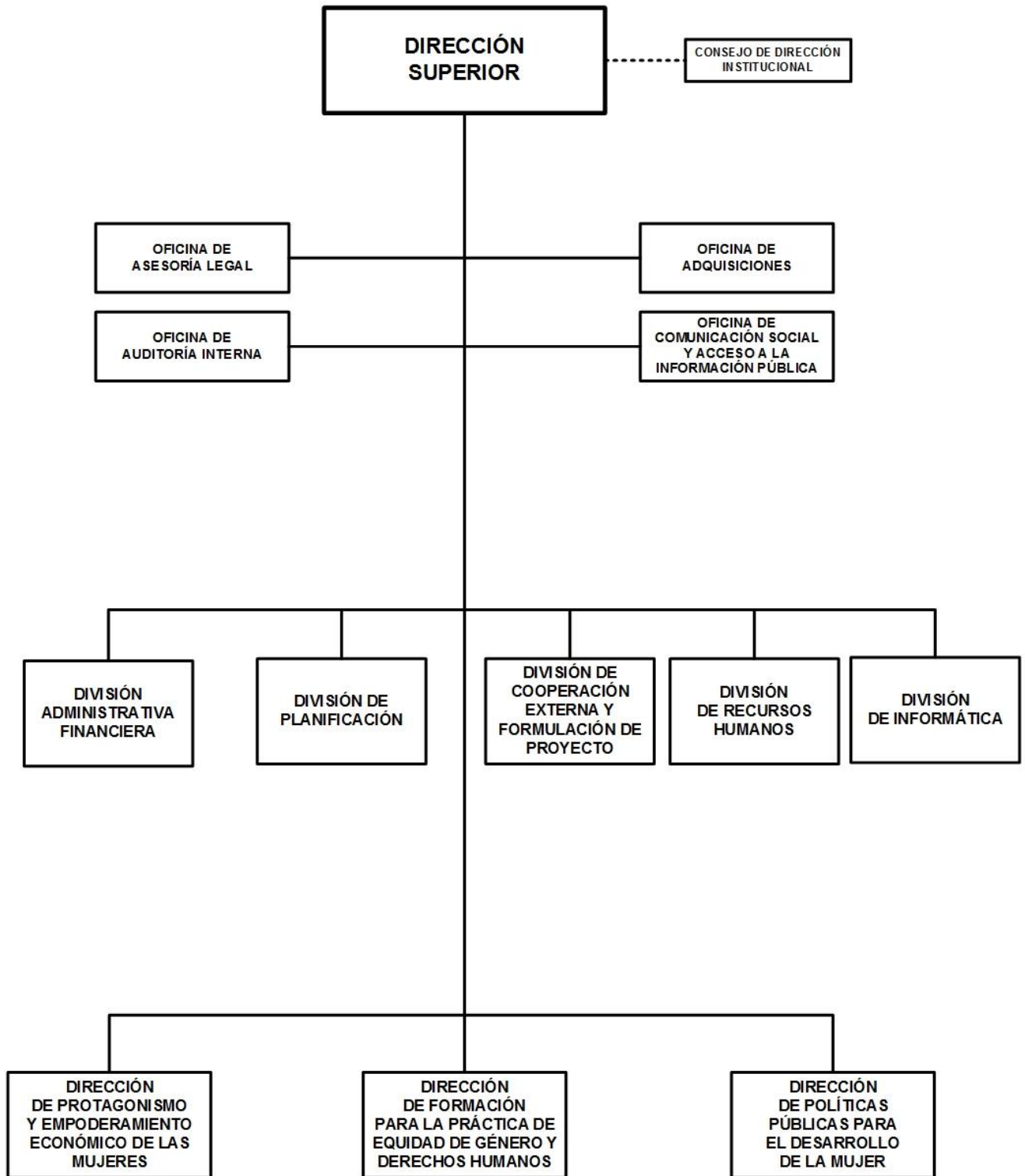


**MINISTERIO DE LA MUJER  
ORGANIGRAMA 2023**



# MINISTERIO DE LA MUJER

## POLÍTICA INSTITUCIONAL

Rectorear las políticas públicas y programas de equidad de género, en el marco de su competencia, orientadas a la reducción de brechas de desigualdad, recuperación de valores, liderazgo, protagonismo y empoderamiento de las mujeres.

Fortalecer las prácticas de género en distintos espacios sociales, institucionales y comunitarios, a través de la ejecución de planes, programas y proyectos, con estrategias articuladas que faciliten la inclusión de la perspectiva de género en instituciones gubernamentales, gobiernos municipales y regionales.

Dinamizar el modelo de justicia social, promoviendo relaciones de igualdad, equidad y complementariedad desde las instituciones públicas, gobiernos locales y otras expresiones organizadas de la comunidad, a fin de que mujeres y hombres establezcan nuevas relaciones de respeto a la dignidad y a la vida de las personas en armonía, paz y tranquilidad.

Continuar promoviendo la participación y movilización de las mujeres en el protagonismo político, económico, social, ambiental y cultural, para su integración en el modelo de equidad y complementariedad desde prácticas de género que validen y legitimen su presencia creadora.

Fortalecer las capacidades organizativas y políticas de las mujeres para fomentar un liderazgo inclusivo, participativo y complementario.

Participar en espacios interinstitucionales e intersectoriales que garanticen la igualdad de derechos, oportunidades y colaborar en la toma de decisiones entre mujeres y hombres.

## ASIGNACIONES PRESUPUESTARIAS

El presupuesto de Ministerio de la Mujer asciende a C\$ 35,703,156 y su distribución por programa y clasificaciones del gasto se presenta a continuación.

### CLASIFICACIÓN ECONÓMICA POR PROGRAMAS (Córdobas)

PROGRAMA	GASTOS		
	CORRIENTE	CAPITAL	TOTAL
ACTIVIDADES CENTRALES	21,923,694	-	21,923,694
FORMACIÓN PARA LA EQUIDAD DE GÉNERO	5,193,644	-	5,193,644
INSTITUCIONALIZACIÓN DE LAS PRÁCTICAS DE GÉNERO	3,516,598	-	3,516,598
PROMOCIÓN DE DERECHOS Y PROTAGONISMO DE LA MUJER	5,069,220	-	5,069,220
<b>TOTAL</b>	<b>35,703,156</b>	<b>-</b>	<b>35,703,156</b>
RENTAS DEL TESORO	35,703,156	-	35,703,156

# MINISTERIO DE LA MUJER

## CRÉDITOS PRESUPUESTARIOS POR GRUPO DE GASTO Y PROGRAMAS (Córdoba)

PROGRAMAS	SERVICIOS PERSONALES	SERVICIOS NO PERSONALES	MATERIALES Y SUMINISTROS	BIENES DE USO	TRANSFERENCIAS CORRIENTES	TRANSFERENCIAS DE CAPITAL	OTROS GASTOS	TOTAL
ACTIVIDADES CENTRALES	16,153,468	3,863,547	1,333,500	-	573,179	-	-	21,923,694
FORMACIÓN PARA LA EQUIDAD DE GÉNERO	2,697,978	885,566	1,610,100	-	-	-	-	5,193,644
INSTITUCIONALIZACIÓN DE LAS PRÁCTICAS DE GÉNERO	2,088,112	678,656	749,830	-	-	-	-	3,516,598
PROMOCIÓN DE DERECHOS Y PROTAGONISMO DE LA MUJER	2,903,512	1,139,363	989,345	-	37,000	-	-	5,069,220
<b>TOTAL</b>	<b>23,843,070</b>	<b>6,567,132</b>	<b>4,682,775</b>	<b>-</b>	<b>610,179</b>	<b>-</b>	<b>-</b>	<b>35,703,156</b>

### DETALLE DE CARGOS

De acuerdo al tipo de función, la distribución de cargos, es el siguiente :

Tipo de Cargos	Cantidad	MONTO ANUAL
Técnicos Científicos	21	3,479,017
Servicios Administrativos	8	1,247,204
Servicios Generales	12	1,204,939
Dirección	25	9,210,320
<b>Total</b>	<b>66</b>	<b>15,141,480</b>

### DESCRIPCIÓN DE PROGRAMAS

#### PROGRAMA 001 : ACTIVIDADES CENTRALES

Brinda apoyo administrativo financiero en la gestión institucional de todos los programas, en los procesos de adquisiciones y contrataciones, recursos humanos y de planificación, para facilitar el desarrollo de la producción de bienes y servicios públicos.

#### PROGRAMA 012 : FORMACIÓN PARA LA EQUIDAD DE GÉNERO

Ejecuta procesos de formación continua y sistemática, con el fin de consolidar conocimientos, técnicas y habilidades para la implementación de prácticas de género, que aporten al fortalecimiento de las capacidades personales y comunitarias, entre mujeres y hombres, para lograr cambios de actitudes y comportamientos en la convivencia familiar.

Fomenta en mujeres y hombres, conciencia plena de sus derechos y deberes, desde un enfoque de equidad y complementariedad, que permita establecer relaciones armoniosas y cultura de paz en la familia y comunidad.

### METAS

Descripción	Unidad de Medida	Cantidad
Personas integradas en eventos que reafirman conciencia y prácticas de vida digna, paz y no violencia.	Persona	19,000.0
Mujeres y hombres formad@s para la apropiación de leyes, estrategias, programas y mecanismos que garantizan sus derechos humanos.	Persona	13,700.0

## MINISTERIO DE LA MUJER

### PROGRAMA 013 : INSTITUCIONALIZACIÓN DE LAS PRÁCTICAS DE GÉNERO

Fortalece las capacidades de las servidoras y servidores públicos de las instituciones gubernamentales y municipales, en acciones afirmativas de género para la igualdad y equidad.

Brinda asistencia técnica en la aplicación de herramientas metodológicas, para incorporar prácticas de género en instrumentos y normativas institucionales y municipales.

Promueve la incorporación de prácticas de género en instituciones del estado, en cumplimiento de la Política de Género del Gobierno de Reconciliación y Unidad Nacional, leyes, normativas, programas y proyectos, a fin de alcanzar la igualdad y equidad entre mujeres y hombres.

#### METAS

Descripción	Unidad de Medida	Cantidad
Servidor@s públic@s con capacidades fortalecidas para la incorporación e implementación de prácticas de género	Persona	7,500.0
Servidores públicos fortalecidos en temáticas para las prácticas de género	Porcentaje	35.0
Servidoras públicas fortalecidas en temáticas para las prácticas de género	Porcentaje	65.0

### PROGRAMA 015 : PROMOCIÓN DE DERECHOS Y PROTAGONISMO DE LA MUJER

Promueve el protagonismo, liderazgo y empoderamiento pleno de las mujeres en espacios políticos, sociales y económicos, a través de acciones movilizativas en ferias, festivales, encuentros, foros, paneles, simposios, conciertos y carnavales. Fomenta su participación e integración equitativa en programas socio productivos en el ejercicio pleno de sus derechos y desarrollo de habilidades personales.

Impulsa acciones que promueven en la población el conocimiento sobre los derechos de las mujeres que aporten a la igualdad y equidad entre género; concientizando a hombres y mujeres sobre nuevas relaciones humanas basadas en valores, para la prevención de la trata de personas.

#### METAS

Descripción	Unidad de Medida	Cantidad
Mujeres asumiendo un liderazgo creativo e innovador en la toma de decisiones con equidad y responsabilidad compartida.	Persona	13,000.0
Mujeres participando en actividades que afianzan su empoderamiento económico para el desarrollo personal y colectivo.	Persona	8,200.0
Mujeres motivadas e incentivadas para la práctica de su protagonismo en los diferentes espacios de participación.	Persona	19,000.0
Mujeres concientizadas y sensibilizadas en acciones de prevención, mitigación y adaptación al cambio climático.	Persona	2,464.0

### ASIGNACIONES PRESUPUESTARIAS POR OBJETO DE GASTO (Córdobas)

TIPO DE GASTO	GRUPO	RENGLÓN	CONCEPTO	CRÉDITOS PRESUPUESTARIOS	FTES FINANC.
<b><u>GASTO CORRIENTE</u></b>					
	1	<b>SERVICIOS PERSONALES</b>		<b>23,843,070</b>	
		111	Salarios de personal permanente	15,141,480	11
		112	Décimo tercer mes personal permanente	1,321,005	11
		113	Aporte patronal personal permanente	3,631,356	11

**MINISTERIO DE LA MUJER**  
**ASIGNACIONES PRESUPUESTARIAS**  
**POR OBJETO DE GASTO**  
**(Córdobas)**

TIPO DE GASTO	GRUPO	RENLÓN	CONCEPTO	CRÉDITOS PRESUPUESTARIOS	FTES FINANC.
<b><u>GASTO CORRIENTE</u></b>					
	<b>1</b>	<b>SERVICIOS PERSONALES</b>			
		114	Horas extras personal permanente	204,000	11
		116	Retribución por antigüedad	709,572	11
		119	Otras retribuciones adicionales al personal permanente	1,042,000	11
		144	Beneficios sociales al trabajador	1,394,428	11
		149	Otros beneficios y compensaciones	31,850	11
		151	Aporte patronal al INATEC	367,379	11
	<b>2</b>	<b>SERVICIOS NO PERSONALES</b>		<b>6,567,132</b>	
		211	Agua y alcantarillado	24,000	11
		212	Energía eléctrica	1,140,000	11
		213	Telefonía	300,000	11
		214	Internet	444,000	11
		215	Televisión y cable	12,000	11
		228	Derechos sobre bienes intangibles	47,000	11
		231	Mantenimiento y reparación de edificios y viviendas	450,000	11
		234	Mantenimiento y reparación de equipos de transporte, tracción y elevación	2,039,936	11
		235	Mantenimiento y reparación de equipos de computación	50,000	11
		236	Mantenimiento y reparación de equipos de oficina	75,000	11
		253	Servicios de imprenta, publicaciones y reproducciones	50,000	11
		255	Primas y gastos de seguro	77,000	11
		263	Viáticos para el interior	1,529,740	11
		264	Viáticos para el exterior	15,000	11
		291	Servicios de ceremonial y protocolo	17,763	11
		299	Otros servicios no personales	295,693	11
	<b>3</b>	<b>MATERIALES Y SUMINISTROS</b>		<b>4,682,775</b>	
		311	Alimentos y bebidas para personas	896,200	11
		314	Productos agroforestales	32,000	11
		322	Confecciones textiles	65,700	11
		323	Prendas de vestir	336,640	11
		331	Papel	30,000	11
		332	Productos de artes gráficas	531,030	11
		333	Productos de papel y cartón	72,500	11

## MINISTERIO DE LA MUJER

### ASIGNACIONES PRESUPUESTARIAS POR OBJETO DE GASTO (Córdobas)

TIPO DE GASTO	GRUPO	RENLÓN	CONCEPTO	CRÉDITOS PRESUPUESTARIOS	FTES FINANC.
<b><u>GASTO CORRIENTE</u></b>					
	<b>3</b>		<b>MATERIALES Y SUMINISTROS</b>		
		344	Llantas y neumáticos	120,000	11
		352	Productos farmacéuticos y medicinales	12,000	11
		356	Combustibles y lubricantes	2,350,000	11
		391	Útiles de oficina y educacionales	120,005	11
		392	Útiles de limpieza y productos sanitarios	75,200	11
		393	Repuestos y accesorios	20,000	11
		394	Útiles deportivos y recreativos	21,500	11
	<b>5</b>		<b>TRANSFERENCIAS, SUBSIDIOS Y DONACIONES CORRIENTES</b>	<b>610,179</b>	
		515	Gratificaciones y recompensas	37,000	11
		552	Transferencias y donaciones corrientes a organismos internacionales	573,179	11
			<b><u>TOTAL GASTO CORRIENTE</u></b>	<b>35,703,156</b>	
<b>TOTAL MINISTERIO DE LA MUJER</b>				<b>35,703,156</b>	