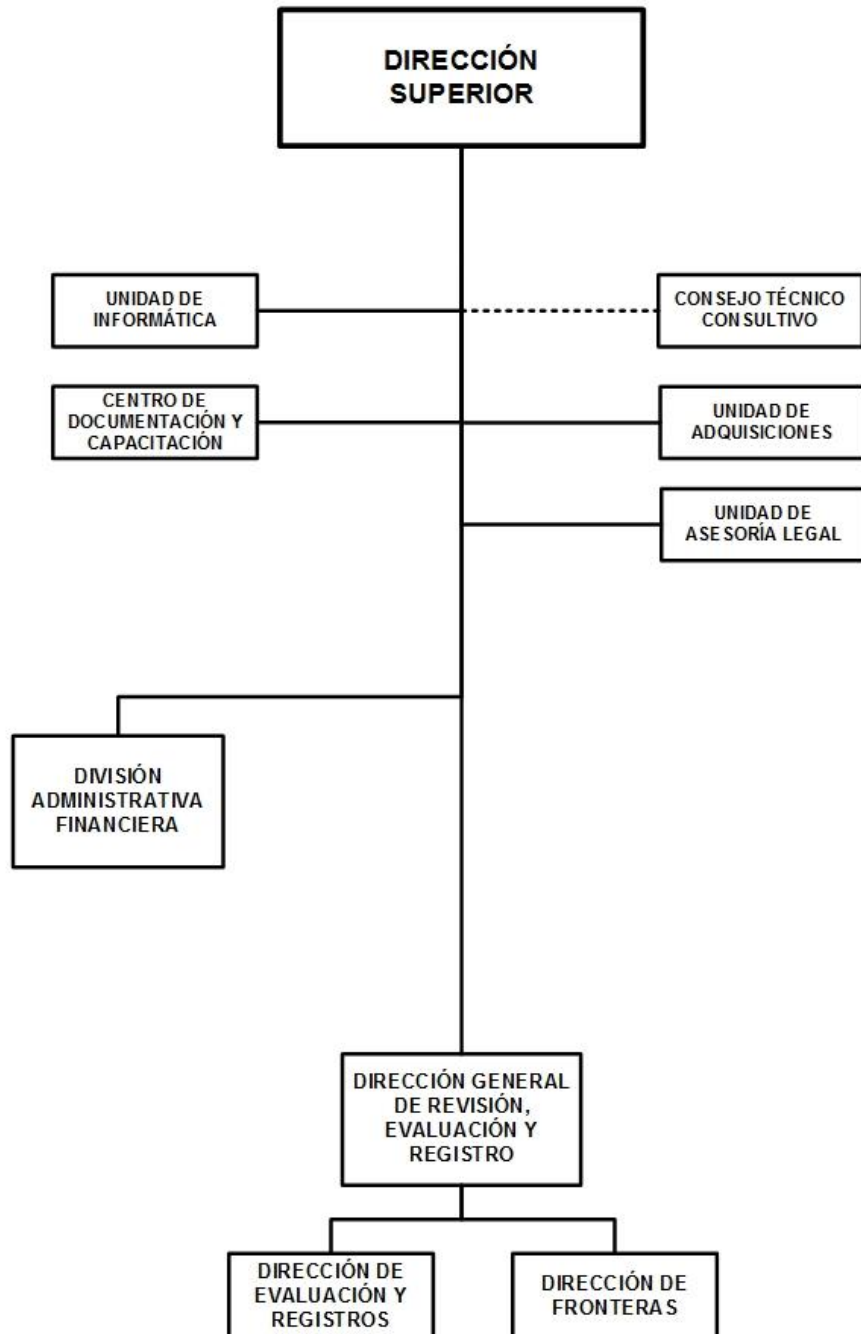


# COMISIÓN NACIONAL DE REGISTRO Y CONTROL DE SUSTANCIAS TÓXICAS

## ORGANIGRAMA 2022



# COMISIÓN NACIONAL DE REGISTRO Y CONTROL DE SUSTANCIAS TÓXICAS

## BASE LEGAL:

Ley No. 941, Ley Creadora de la Comisión Nacional de Registro y Control de Sustancias Tóxicas (CNRCT), publicada en La Gaceta, Diario Oficial No. 230 del 6 de diciembre del 2016.

Ley No. 274, Ley Básica para la regulación y Control de plaguicidas, Sustancias Tóxicas, Peligrosas y Otras Similares, publicada en la Gaceta, Diario Oficial, No. 30 del 13 de febrero de 1998. El Decreto No. 49-98, Reglamento de la Ley 274, publicado en La Gaceta No.142 del 30 de junio de 1998,

## OBJETIVOS Y/O FUNCIONES:

Normar, regular, implementar, facilitar, desarrollar y coordinar las políticas, acciones y actividades relacionadas con la importación, exportación, producción, comercialización, distribución, uso y consumo de todo lo relacionado a sustancias tóxicas.

Asesorar al Presidente de la República en la formulación de políticas, acciones y actividades relacionadas con el manejo adecuado de las sustancias químicas, para el control y prevención de enfermedades por exposición de sustancias tóxicas, peligrosas y otras similares y la contaminación al medio ambiente.

## ALCANCES ESPERADOS PARA EL AÑO 2022:

Emitir 18,700 permisos de importación, 600 permisos de exportación, 180 licencias, 265 registros de plaguicidas, 400 anotaciones marginales, 2,000 refrendas, 200 pruebas de eficacia, 1,250 inspecciones y fiscalizaciones, 1,800 constancias de producto no regulado, 4,500 inspecciones en puestos fronterizos.

## OPERACIONES CONSOLIDADAS

(Córdobas)

CONCEPTO	REAL	ESTIMADO	PROGRAMADO
	2020	2021	2022
<b>I. INGRESOS</b>	<b>24,824,688</b>	<b>30,043,560</b>	<b>30,492,000</b>
<b>A. INGRESOS CORRIENTES</b>	<b>24,465,039</b>	<b>29,396,760</b>	<b>30,492,000</b>
Transferencias y Donaciones Corrientes Recibidas	24,465,039	29,396,760	30,492,000
<b>B. INGRESOS DE CAPITAL</b>	<b>359,649</b>	<b>646,800</b>	-
Transferencias y Donaciones de Capital Recibidas	359,649	646,800	-
<b>II. GASTOS</b>	<b>24,824,688</b>	<b>30,043,560</b>	<b>30,492,000</b>
<b>A. GASTOS CORRIENTES</b>	<b>24,465,039</b>	<b>29,396,760</b>	<b>30,492,000</b>
Gastos de Consumo	24,380,807	29,331,760	30,427,000
Transferencias y Donaciones Corrientes Otorgadas	84,232	65,000	65,000
<b>B. GASTOS DE CAPITAL</b>	<b>359,649</b>	<b>646,800</b>	-
Activos Fijos y otros Activos	359,649	646,800	-
<b>RESULTADO ECONÓMICO (IA - IIA)</b>	-	-	-
<b>III. RESULTADO FINANCIERO (I-II)</b>	-	-	-

# COMISIÓN NACIONAL DE REGISTRO Y CONTROL DE SUSTANCIAS TÓXICAS

## ASIGNACIONES PRESUPUESTARIAS POR OBJETO DE GASTO (Córdobas)

TIPO DE GASTO	GRUPO	RENLÓN	CONCEPTO	CRÉDITOS PRESUPUESTARIOS	FTES FINANC.
<b>GASTO CORRIENTE</b>					
	<b>1</b>		<b>SERVICIOS PERSONALES</b>	<b>22,799,104</b>	
		111	Salarios de personal permanente	10,118,957	11
		111	Salarios de personal permanente	4,769,455	13
		112	Décimo tercer mes personal permanente	870,555	11
		112	Décimo tercer mes personal permanente	414,898	13
		113	Aporte patronal personal permanente	2,350,500	11
		113	Aporte patronal personal permanente	1,120,224	13
		116	Retribución por antigüedad	327,708	11
		116	Retribución por antigüedad	209,317	13
		119	Otras retribuciones adicionales al personal permanente	418,000	11
		119	Otras retribuciones adicionales al personal permanente	198,404	13
		144	Beneficios sociales al trabajador	374,085	11
		144	Beneficios sociales al trabajador	260,500	13
		151	Aporte patronal al INATEC	208,933	11
		151	Aporte patronal al INATEC	99,576	13
		199	Otros servicios personales	1,057,992	11
	<b>2</b>		<b>SERVICIOS NO PERSONALES</b>	<b>5,004,659</b>	
		211	Agua y alcantarillado	10,000	13
		212	Energía eléctrica	668,470	11
		212	Energía eléctrica	76,226	13
		213	Telefonía	73,200	11
		213	Telefonía	198,000	13
		214	Internet	1,104,000	13
		231	Mantenimiento y reparación de edificios y viviendas	10,000	11
		231	Mantenimiento y reparación de edificios y viviendas	100,000	13
		234	Mantenimiento y reparación de equipos de transporte, tracción y elevación	280,800	11
		234	Mantenimiento y reparación de equipos de transporte, tracción y elevación	45,000	13
		235	Mantenimiento y reparación de equipos de computación	10,000	11
		236	Mantenimiento y reparación de equipos de oficina	150,000	11
		244	Servicios de capacitación	55,000	11
		244	Servicios de capacitación	100,000	13

# COMISIÓN NACIONAL DE REGISTRO Y CONTROL DE SUSTANCIAS TÓXICAS

## ASIGNACIONES PRESUPUESTARIAS POR OBJETO DE GASTO (Córdobas)

TIPO DE GASTO	GRUPO	RENLÓN	CONCEPTO	CRÉDITOS PRESUPUESTARIOS	FTES FINANC.	
<b>GASTO CORRIENTE</b>						
	<b>2</b>	<b>SERVICIOS NO PERSONALES</b>				
		253	Servicios de imprenta, publicaciones y reproducciones	40,000	11	
		253	Servicios de imprenta, publicaciones y reproducciones	175,000	13	
		255	Primas y gastos de seguro	429,600	11	
		255	Primas y gastos de seguro	339,400	13	
		256	Comisiones y gastos bancarios	10,000	11	
		256	Comisiones y gastos bancarios	10,000	13	
		261	Pasajes para el interior	12,000	11	
		262	Pasajes para el exterior	26,200	11	
		263	Viáticos para el interior	241,080	11	
		263	Viáticos para el interior	312,560	13	
		264	Viáticos para el exterior	30,800	11	
		291	Servicios de ceremonial y protocolo	470,323	11	
		291	Servicios de ceremonial y protocolo	17,000	13	
		299	Otros servicios no personales	10,000	11	
	<b>3</b>	<b>MATERIALES Y SUMINISTROS</b>			<b>2,623,237</b>	
		311	Alimentos y bebidas para personas	288,492	11	
		315	Madera, corcho y sus manufacturas	10,000	11	
		331	Papel	80,006	13	
		332	Productos de artes gráficas	20,040	11	
		332	Productos de artes gráficas	40,490	13	
		344	Llantas y neumáticos	85,114	13	
		352	Productos farmacéuticos y medicinales	20,000	13	
		355	Tintes, pinturas y colorantes	15,000	11	
		355	Tintes, pinturas y colorantes	75,000	13	
		356	Combustibles y lubricantes	963,765	11	
		358	Productos de material plástico	10,000	11	
		358	Productos de material plástico	15,000	13	
		364	Herramientas menores	10,000	11	
		369	Otros productos metálicos	10,000	11	
		391	Útiles de oficina y educacionales	10,000	11	
		391	Útiles de oficina y educacionales	200,000	13	

# COMISIÓN NACIONAL DE REGISTRO Y CONTROL DE SUSTANCIAS TÓXICAS

## ASIGNACIONES PRESUPUESTARIAS POR OBJETO DE GASTO (Córdobas)

TIPO DE GASTO	GRUPO	REGLÓN	CONCEPTO	CRÉDITOS PRESUPUESTARIOS	FTES FINANC.
<b><u>GASTO CORRIENTE</u></b>					
	<b>3</b>		<b>MATERIALES Y SUMINISTROS</b>		
		392	Útiles de limpieza y productos sanitarios	14,000	11
		392	Útiles de limpieza y productos sanitarios	518,830	13
		393	Repuestos y accesorios	12,500	11
		393	Repuestos y accesorios	50,000	13
		397	Accesorios y materiales eléctricos	10,000	11
		397	Accesorios y materiales eléctricos	115,000	13
		399	Material de seguridad	50,000	13
	<b>5</b>		<b>TRANSFERENCIAS, SUBSIDIOS Y DONACIONES CORRIENTES</b>	<b>65,000</b>	
		552	Transferencias y donaciones corrientes a organismos internacionales	65,000	11
			<b><u>TOTAL GASTO CORRIENTE</u></b>	<b>30,492,000</b>	
<b>TOTAL COMISIÓN NACIONAL DE REGISTRO Y CONTROL DE SUSTANCIAS TÓXICAS</b>				<b>30,492,000</b>	