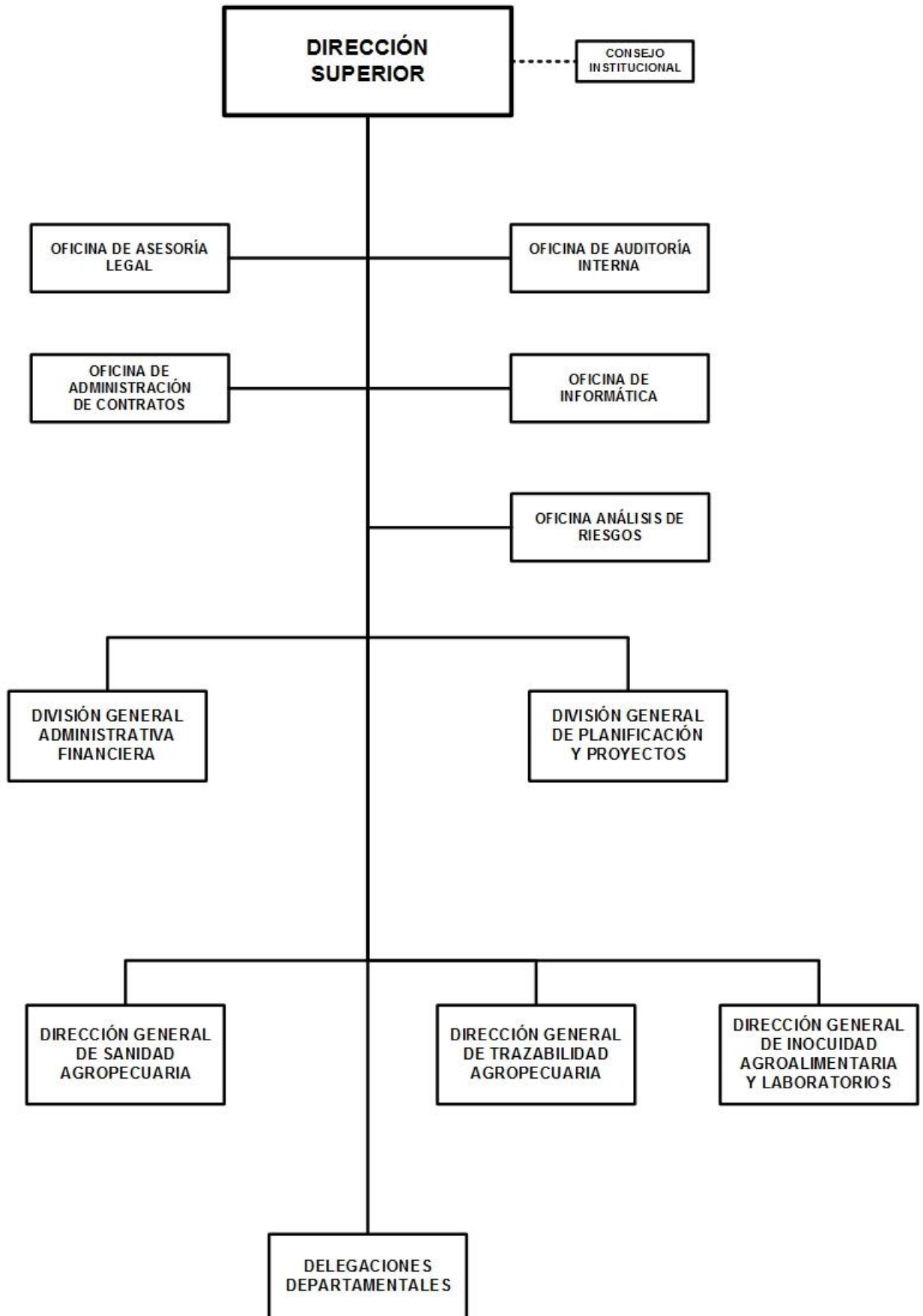


INSTITUTO DE PROTECCIÓN Y SANIDAD AGROPECUARIA

ORGANIGRAMA 2022



INSTITUTO DE PROTECCIÓN Y SANIDAD AGROPECUARIA

BASE LEGAL:

Ley No.862, Ley Creadora del Instituto de Protección y Sanidad Agropecuaria (IPSA), publicada en La Gaceta, Diario Oficial No.91 del 20 de mayo del 2014.

OBJETIVOS Y/O FUNCIONES:

Facilitar, normar, regular e implementar las políticas y acciones sanitarias y fitosanitarias, que conlleven a la preservación y control de la sanidad animal y vegetal, la calidad, la higiene e inocuidad de los productos agropecuarios, insumos y alimentos de su competencia contribuyendo al desarrollo de Nicaragua, procurando al bienestar general, de manera oportuna y confiable.

Emitir los permisos sanitarios y fitosanitarios que sean necesarios para cumplir con las obligaciones contraídas en base a la Ley o en virtud de compromisos adquiridos a nivel internacional.

ALCANCES ESPERADOS PARA EL AÑO 2022:

Mantener el estatus sanitario a nivel nacional, con la inspección de 37,529 envíos de importaciones; 11,387 mercancías, medicamentos veterinarios, alimentos para animales importados; 9,719 establecimientos procesadores de alimentos de origen animal y vegetal; 1,234,810 Toneladas Métricas de productos agrícolas con fines de exportación. También se realizará la vigilancia a 38,584 explotaciones pecuarias y se registrarán en el sistema de trazabilidad animal a 7,500 fincas ganaderas. Por otra parte, se proyecta emitir 275,633 análisis de laboratorio.

OPERACIONES CONSOLIDADAS

(Córdobas)

CONCEPTO	REAL	ESTIMADO	PROGRAMADO
	2020	2021	2022
I. INGRESOS	515,186,760	374,524,868	337,311,360
A. INGRESOS CORRIENTES	478,060,600	366,916,523	334,618,139
Transferencias y Donaciones Corrientes Recibidas	478,060,600	366,916,523	334,618,139
B. INGRESOS DE CAPITAL	37,126,160	7,608,345	2,693,221
Transferencias y Donaciones de Capital Recibidas	37,126,160	7,608,345	2,693,221
II. GASTOS	515,186,760	374,524,868	337,311,360
A. GASTOS CORRIENTES	478,060,600	366,916,523	334,618,139
Gastos de Consumo	474,135,650	365,381,009	332,369,704
Prestaciones de la Seguridad Social	1,050,302	-	-
Transferencias y Donaciones Corrientes Otorgadas	2,874,648	1,535,514	2,248,435
B. GASTOS DE CAPITAL	37,126,160	7,608,345	2,693,221
Activos Fijos y otros Activos	37,126,160	7,608,345	2,693,221
RESULTADO ECONÓMICO (IA - IIA)	-	-	-
III. RESULTADO FINANCIERO (I-II)	-	-	-

INSTITUTO DE PROTECCIÓN Y SANIDAD AGROPECUARIA

DETALLE DE GASTO DE CAPITAL (PROYECTOS Y OTROS) (Córdoba)

NOMBRE Y FUENTE DE FINANCIAMIENTO	ASIGNACIÓN 2022
OTROS	2,693,221
PROGRAMA 012 : SERVICIOS DE SANIDAD VEGETAL Y SEMILLA	
EQUIPO DE TRANSPORTE, TRACCIÓN Y ELEVACIÓN	935,414
Donaciones Externas, Organismo Internacional Regional de Sanidad Agropecuaria	935,414
PROGRAMA 018 : SERVICIOS DE SALUD ANIMAL	
EQUIPO DE TRANSPORTE, TRACCIÓN Y ELEVACIÓN	1,757,807
Donaciones Externas, Organismo Internacional Regional de Sanidad Agropecuaria	1,757,807
TOTAL	2,693,221
Donaciones Externas	2,693,221

ASIGNACIONES PRESUPUESTARIAS POR OBJETO DE GASTO (Córdoba)

TIPO DE GASTO	GRUPO	REGLÓN	CONCEPTO	CRÉDITOS PRESUPUESTARIOS	FTES FINANC.
GASTO CORRIENTE					
	1	SERVICIOS PERSONALES		259,177,889	
		111	Salarios de personal permanente	151,691,799	13
		112	Décimo tercer mes personal permanente	13,686,136	13
		113	Aporte patronal personal permanente	40,309,283	13
		114	Horas extras personal permanente	14,918,754	13
		116	Retribución por antigüedad	12,541,828	13
		119	Otras retribuciones adicionales al personal permanente	6,544,710	13
		141	Pago por vacaciones	300,000	13
		143	Indemnización por cese de funciones	3,000,000	13
		144	Beneficios sociales al trabajador	11,890,305	13
		149	Otros beneficios y compensaciones	712,025	13
		151	Aporte patronal al INATEC	3,583,049	13
	2	SERVICIOS NO PERSONALES		53,763,494	
		211	Agua y alcantarillado	200,000	13
		212	Energía eléctrica	4,000,000	13
		213	Telefonía	517,896	13
		213	Telefonía	2,000,148	51
		214	Internet	1,300,000	13
		214	Internet	532,944	51

INSTITUTO DE PROTECCIÓN Y SANIDAD AGROPECUARIA

ASIGNACIONES PRESUPUESTARIAS POR OBJETO DE GASTO (Córdobas)

TIPO DE GASTO	GRUPO	RENGLÓN	CONCEPTO	CRÉDITOS PRESUPUESTARIOS	FTES FINANC.	
<u>GASTO CORRIENTE</u>						
	2	SERVICIOS NO PERSONALES				
		215	Televisión y cable	192,704	13	
		222	Arrendamientos de edificios y viviendas	3,225,598	51	
		231	Mantenimiento y reparación de edificios y viviendas	1,961,083	51	
		234	Mantenimiento y reparación de equipos de transporte, tracción y elevación	2,841,151	51	
		239	Mantenimiento y reparación de otras maquinarias y equipos	140,322	51	
		243	Servicios profesionales especializados	2,000,000	13	
		243	Servicios profesionales especializados	25,133,012	51	
		244	Servicios de capacitación	100,000	13	
		244	Servicios de capacitación	556,046	51	
		251	Servicios de transporte	216,309	51	
		253	Servicios de imprenta, publicaciones y reproducciones	236,051	51	
		254	Servicios de publicidad y propaganda	258,293	51	
		255	Primas y gastos de seguro	1,585,994	51	
		261	Pasajes para el interior	860,140	13	
		261	Pasajes para el interior	62,779	51	
		262	Pasajes para el exterior	203,772	51	
		263	Viáticos para el interior	2,880,936	13	
		263	Viáticos para el interior	646,860	51	
		264	Viáticos para el exterior	27,000	51	
		291	Servicios de ceremonial y protocolo	212,242	51	
		299	Otros servicios no personales	1,872,214	51	
	3	MATERIALES Y SUMINISTROS			19,428,321	
		312	Alimentos para animales	376,678	51	
		313	Materia prima de origen animal	1,793,617	51	
		323	Prendas de vestir	370,874	51	
		331	Papel	213,957	51	
		332	Productos de artes gráficas	1,733,421	51	
		344	Llantas y neumáticos	897,060	51	
		351	Productos químicos	2,623,150	51	
		352	Productos farmacéuticos y medicinales	1,790,471	51	
		353	Abonos y fertilizantes	269,056	51	

INSTITUTO DE PROTECCIÓN Y SANIDAD AGROPECUARIA

ASIGNACIONES PRESUPUESTARIAS POR OBJETO DE GASTO (Córdobas)

TIPO DE GASTO	GRUPO	REGLÓN	CONCEPTO	CRÉDITOS PRESUPUESTARIOS	FTES FINANC.
<u>GASTO CORRIENTE</u>					
	3		MATERIALES Y SUMINISTROS		
		354	Insecticidas, fungicidas y similares	367,708	51
		356	Combustibles y lubricantes	5,000,000	13
		358	Productos de material plástico	1,585,468	51
		391	Útiles de oficina y educacionales	427,088	51
		396	Instrumental menor médico-quirúrgico y de laboratorio	1,979,773	51
	5		TRANSFERENCIAS, SUBSIDIOS Y DONACIONES CORRIENTES	2,248,435	
		511	Transferencias corrientes directas a personas naturales	2,048,435	13
		514	Becas	200,000	13
			<u>TOTAL GASTO CORRIENTE</u>	334,618,139	
<u>GASTO DE CAPITAL</u>					
	4		ACTIVOS NO FINANCIEROS	2,693,221	
		424	Equipo de transporte, tracción y elevación	2,693,221	51
			<u>TOTAL GASTO DE CAPITAL</u>	2,693,221	
TOTAL INSTITUTO DE PROTECCIÓN Y SANIDAD AGROPECUARIA				337,311,360	