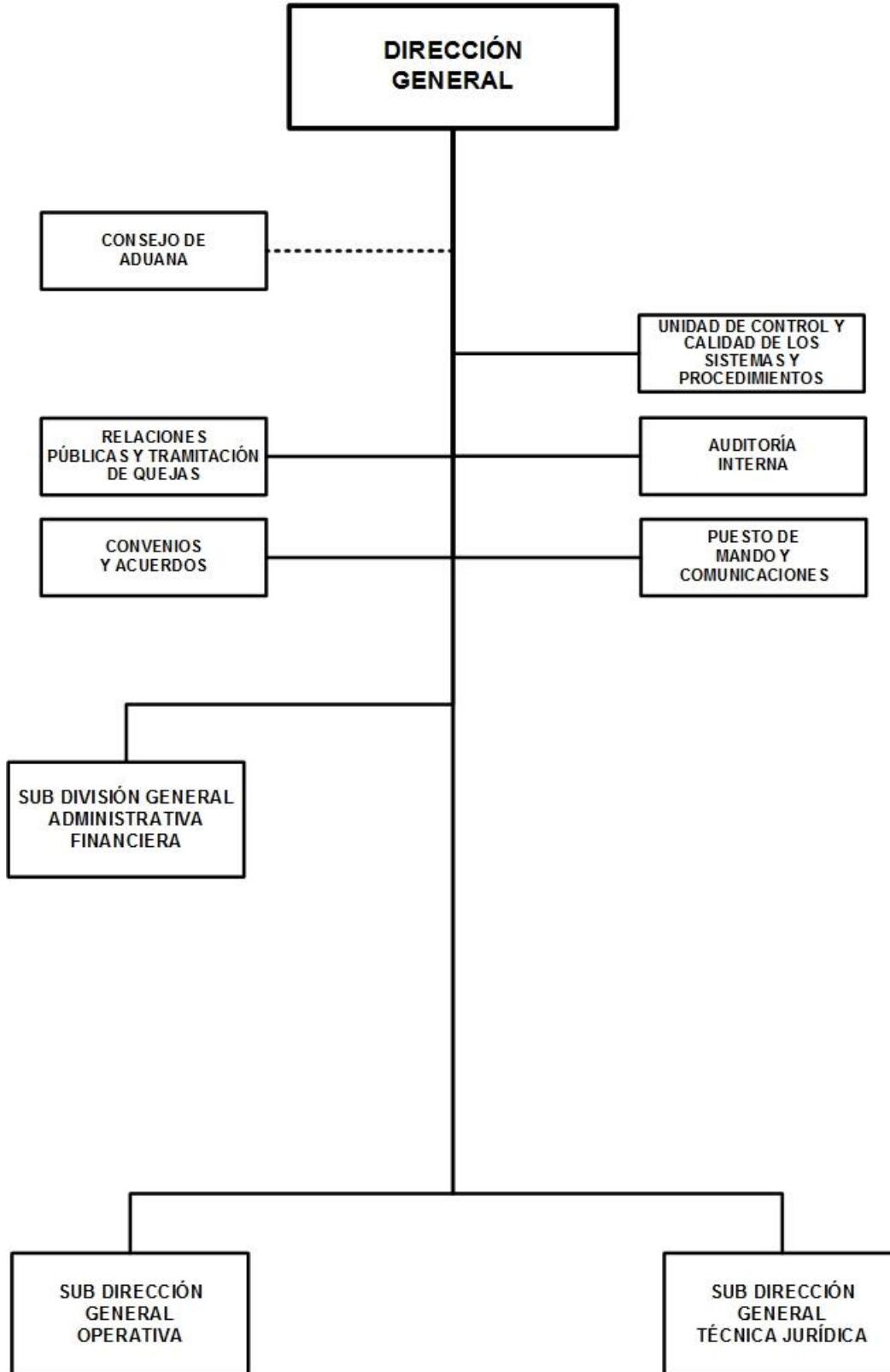


DIRECCIÓN GENERAL DE SERVICIOS ADUANEROS

ORGANIGRAMA 2022



DIRECCIÓN GENERAL DE SERVICIOS ADUANEROS

BASE LEGAL:

Ley No.339, Ley Creadora de la Dirección General de Servicios Aduaneros y de Reforma a la Ley Creadora de la Dirección General de Ingresos, publicada en La Gaceta, Diario Oficial No.69 del 06 de abril del 2000.

Ley No.265, Ley que establece el auto-despacho, importación, exportación y otros regímenes, publicada en La Gaceta, Diario Oficial No.219 del 17 de noviembre de 1997.

OBJETIVOS Y/O FUNCIONES:

Definir las políticas, directrices y disposiciones que regulan el sistema aduanero, de conformidad con la legislación nacional.

Brindar servicios aduaneros ágiles que faciliten el comercio internacional y realizar las gestiones administrativas y judiciales para exigir el pago de los impuestos.

ALCANCES ESPERADOS PARA EL AÑO 2022:

Modernizar la infraestructura física y tecnológica, en los puestos fronterizos. Desarrollar los proyectos de modernización de los pasos de frontera a través del Programa de Integración Fronteriza. Fortalecer los procesos de auditorías a las empresas, revisiones documentales, verificación de origen y dictámenes de laboratorio.

OPERACIONES CONSOLIDADAS

(Córdobas)

CONCEPTO	REAL	ESTIMADO	PROGRAMADO
	2020	2021	2022
I. INGRESOS	517,557,768	557,125,000	627,643,000
A. INGRESOS CORRIENTES	493,414,526	557,125,000	594,368,000
Transferencias y Donaciones Corrientes Recibidas	493,414,526	557,125,000	594,368,000
B. INGRESOS DE CAPITAL	24,143,242	-	33,275,000
Transferencias y Donaciones de Capital Recibidas	24,143,242	-	33,275,000
II. GASTOS	517,557,768	557,125,000	627,643,000
A. GASTOS CORRIENTES	493,414,526	557,125,000	594,368,000
Gastos de Consumo	492,351,252	556,125,000	593,118,000
Transferencias y Donaciones Corrientes Otorgadas	1,063,274	1,000,000	1,250,000
B. GASTOS DE CAPITAL	24,143,242	-	33,275,000
Construcciones	3,736,525	-	23,275,000
Activos Fijos y otros Activos	20,406,717	-	10,000,000
RESULTADO ECONÓMICO (IA - IIA)	-	-	-
III. RESULTADO FINANCIERO (I-II)	-	-	-

DIRECCIÓN GENERAL DE SERVICIOS ADUANEROS

DETALLE DE GASTO DE CAPITAL (PROYECTOS Y OTROS) (Córdobas)

NOMBRE Y FUENTE DE FINANCIAMIENTO	ASIGNACIÓN 2022
PROYECTO	23,275,000
PROGRAMA 012 : RECAUDACIONES ADUANERAS	
MEJORAMIENTO DE PUESTO FRONTERIZO LAS MANOS, DIPILTO	15,099,853
Rentas con Destino Específico	15,099,853
MEJORAMIENTO DE PUESTO FRONTERIZO EL ESPINO, SOMOTO	8,175,147
Rentas con Destino Específico	8,175,147
OTROS	10,000,000
PROGRAMA 001 : ACTIVIDADES CENTRALES DE APOYO	
EQUIPO DE OFICINA	534,144
Rentas con Destino Específico	534,144
EQUIPO DE COMPUTACIÓN	9,465,856
Rentas con Destino Específico	9,465,856
TOTAL	33,275,000
Rentas con Destino Específico	33,275,000

ASIGNACIONES PRESUPUESTARIAS POR OBJETO DE GASTO (Córdobas)

TIPO DE GASTO	GRUPO	REGLÓN	CONCEPTO	CRÉDITOS PRESUPUESTARIOS	FTES FINANC.
<u>GASTO CORRIENTE</u>					
	1	SERVICIOS PERSONALES		425,255,037	
		111	Salarios de personal permanente	241,920,845	11
		112	Décimo tercer mes personal permanente	22,625,118	11
		113	Aporte patronal personal permanente	60,311,025	11
		114	Horas extras personal permanente	8,981,067	11
		115	Retribución por localización	1,203,600	11
		116	Retribución por antigüedad	23,215,070	11
		119	Otras retribuciones adicionales al personal permanente	10,294,000	11
		143	Indemnización por cese de funciones	8,150,000	13
		144	Beneficios sociales al trabajador	42,646,072	13
		149	Otros beneficios y compensaciones	351,275	11
		149	Otros beneficios y compensaciones	84,625	13
		151	Aporte patronal al INATEC	5,472,340	13
	2	SERVICIOS NO PERSONALES		128,990,557	
		211	Agua y alcantarillado	2,080,000	13

DIRECCIÓN GENERAL DE SERVICIOS ADUANEROS

ASIGNACIONES PRESUPUESTARIAS POR OBJETO DE GASTO (Córdobas)

TIPO DE GASTO	GRUPO	RENLÓN	CONCEPTO	CRÉDITOS PRESUPUESTARIOS	FTES FINANC.	
GASTO CORRIENTE						
	2	SERVICIOS NO PERSONALES				
		212	Energía eléctrica	36,000,000	13	
		213	Telefonía	2,221,800	13	
		214	Internet	13,903,916	13	
		216	Servicios de correos	24,000	13	
		219	Otros servicios básicos	180,000	13	
		222	Arrendamientos de edificios y viviendas	5,373,000	13	
		223	Arrendamientos de equipos de oficina	400,000	13	
		224	Arrendamientos de equipos de transporte	500,000	13	
		228	Derechos sobre bienes intangibles	34,664,756	13	
		234	Mantenimiento y reparación de equipos de transporte, tracción y elevación	3,556,000	13	
		238	Mantenimiento y reparación de otras infraestructuras	1,090,273	13	
		239	Mantenimiento y reparación de otras maquinarias y equipos	7,946,878	13	
		244	Servicios de capacitación	9,000,000	13	
		255	Primas y gastos de seguro	843,150	13	
		256	Comisiones y gastos bancarios	19,950	13	
		262	Pasajes para el exterior	900,000	13	
		263	Viáticos para el interior	8,011,570	13	
		264	Viáticos para el exterior	900,000	13	
		269	Otros pasajes y viáticos	50,000	13	
		291	Servicios de ceremonial y protocolo	400,000	13	
		293	Servicios de limpieza y fumigación	910,464	13	
		299	Otros servicios no personales	14,800	13	
	3	MATERIALES Y SUMINISTROS			38,872,406	
		311	Alimentos y bebidas para personas	750,000	13	
		331	Papel	1,530,000	13	
		332	Productos de artes gráficas	212,000	13	
		333	Productos de papel y cartón	79,600	13	
		334	Libros, revistas y periódicos	10,000	13	
		336	Especies, timbres y valores	120,000	13	
		344	Llantas y neumáticos	800,000	13	
		351	Productos químicos	40,000	13	

DIRECCIÓN GENERAL DE SERVICIOS ADUANEROS

ASIGNACIONES PRESUPUESTARIAS POR OBJETO DE GASTO (Córdobas)

TIPO DE GASTO	GRUPO	RENLÓN	CONCEPTO	CRÉDITOS PRESUPUESTARIOS	FTES FINANC.
<u>GASTO CORRIENTE</u>					
	3	MATERIALES Y SUMINISTROS			
		352	Productos farmacéuticos y medicinales	900,000	13
		356	Combustibles y lubricantes	6,300,000	13
		364	Herramientas menores	167,800	13
		391	Útiles de oficina y educacionales	4,125,000	13
		392	Útiles de limpieza y productos sanitarios	2,160,000	13
		393	Repuestos y accesorios	9,299,913	13
		394	Útiles deportivos y recreativos	300,750	13
		397	Accesorios y materiales eléctricos	205,000	13
		399	Material de seguridad	11,872,343	13
	5	TRANSFERENCIAS, SUBSIDIOS Y DONACIONES CORRIENTES		1,250,000	
		552	Transferencias y donaciones corrientes a organismos internacionales	1,250,000	13
		<u>TOTAL GASTO CORRIENTE</u>		594,368,000	
<u>GASTO DE CAPITAL</u>					
	4	ACTIVOS NO FINANCIEROS		33,275,000	
		421	Equipo de oficina	534,144	13
		427	Equipo de computación	9,465,856	13
		441	Construcciones y mejoras de bienes de dominio privado	23,275,000	13
		<u>TOTAL GASTO DE CAPITAL</u>		33,275,000	
<u>TOTAL DIRECCIÓN GENERAL DE SERVICIOS ADUANEROS</u>				627,643,000	