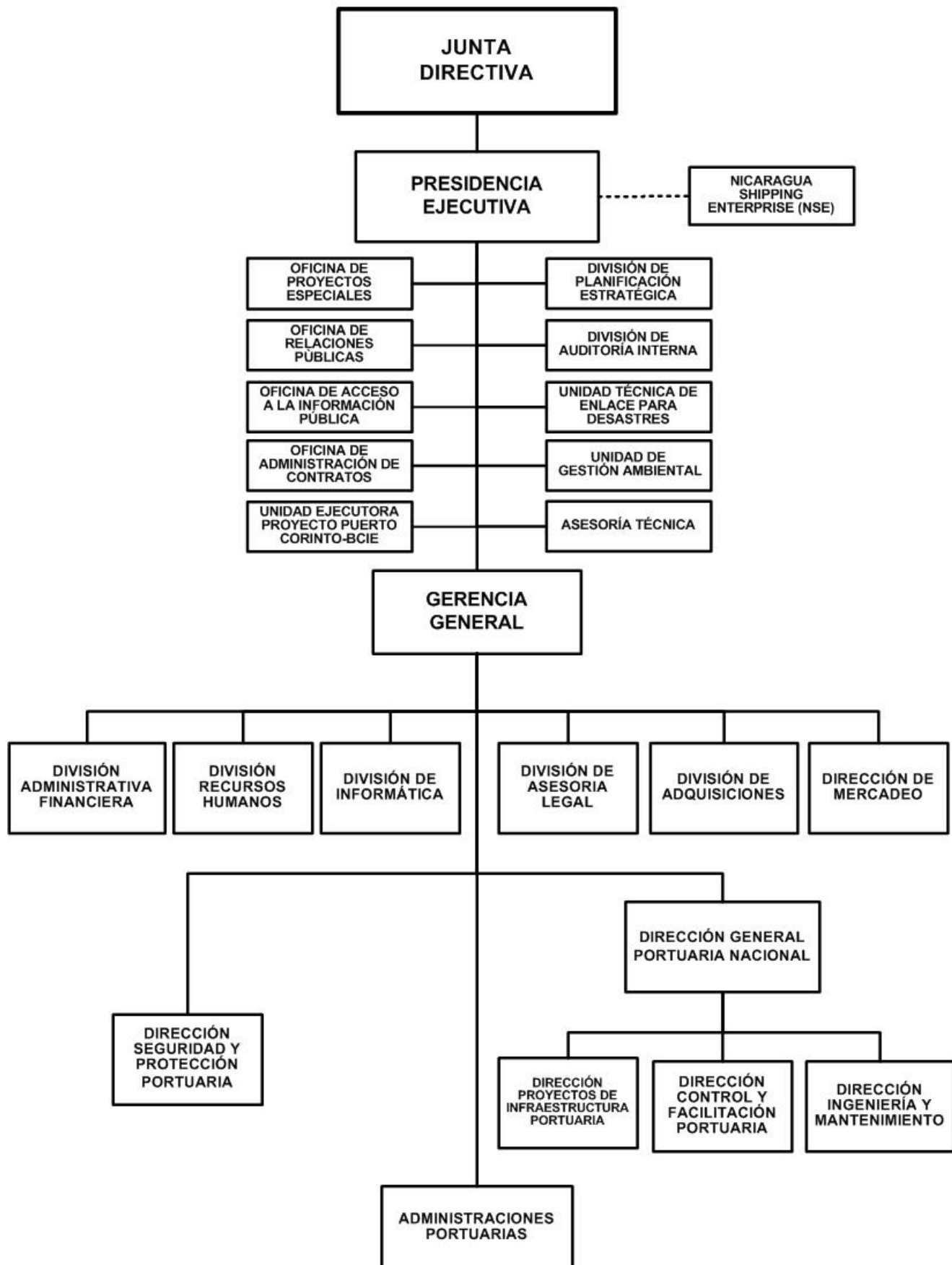


# EMPRESA PORTUARIA NACIONAL

## ORGANIGRAMA 2021



# EMPRESA PORTUARIA NACIONAL

## OPERACIONES CONSOLIDADAS

(Córdoba)

CONCEPTO	REAL 2019	ESTIMADO 2020	PROGRAMADO 2021
<b>I. INGRESOS</b>	<b>1,433,446,640</b>	<b>1,527,143,700</b>	<b>1,471,499,550</b>
<b>A. INGRESOS CORRIENTES</b>	<b>1,379,371,640</b>	<b>1,470,364,700</b>	<b>1,414,720,550</b>
Ventas de Bienes y Servicios de Entidades del Gobierno General/Ingreso de Explotación de Entidades Empresariales	1,355,381,430	1,401,737,810	1,308,551,880
Otros Ingresos Corrientes	23,990,210	68,626,890	106,168,670
<b>B. INGRESOS DE CAPITAL</b>	<b>54,075,000</b>	<b>56,779,000</b>	<b>56,779,000</b>
Transferencias y Donaciones de Capital Recibidas	54,075,000	56,779,000	56,779,000
<b>II. GASTOS</b>	<b>1,327,198,920</b>	<b>1,521,087,700</b>	<b>2,672,609,750</b>
<b>A. GASTOS CORRIENTES</b>	<b>1,015,445,940</b>	<b>1,096,774,140</b>	<b>1,306,291,190</b>
Gastos de operación	824,781,510	887,532,200	916,317,200
Gastos de la Propiedad	14,114,600	9,578,540	184,903,270
Transferencias y Donaciones Corrientes Otorgadas	173,973,080	198,413,740	203,801,720
Otros Gastos Corrientes	2,576,750	1,249,660	1,269,000
<b>B. GASTOS DE CAPITAL</b>	<b>311,752,980</b>	<b>424,313,560</b>	<b>1,366,318,560</b>
Construcciones	266,152,880	349,966,930	797,047,460
Activos Fijos y otros Activos	45,600,100	74,346,630	569,271,100
<b>RESULTADO ECONÓMICO (IA - IIA)</b>	<b>363,925,700</b>	<b>373,590,560</b>	<b>108,429,360</b>
<b>III. RESULTADO FINANCIERO (I-II)</b>	<b>106,247,720</b>	<b>6,056,000</b>	<b>(1,201,110,200)</b>
<b>IV. FINANCIAMIENTO</b>	<b>(106,247,720)</b>	<b>(6,056,000)</b>	<b>1,201,110,200</b>
<b>C. FUENTES FINANCIERAS</b>	<b>111,128,050</b>	<b>231,514,900</b>	<b>1,294,017,350</b>
Disminución de Activos Financieros	-	26,623,050	77,495,530
Incremento de Pasivos	111,128,050	204,891,850	1,216,521,820
<b>D. APLICACIONES FINANCIERAS</b>	<b>(217,375,770)</b>	<b>(237,570,900)</b>	<b>(92,907,150)</b>
Incremento de Activos Financieros	(83,889,260)	(102,007,410)	-
Disminución de Pasivos	(133,486,510)	(135,563,490)	(92,907,150)