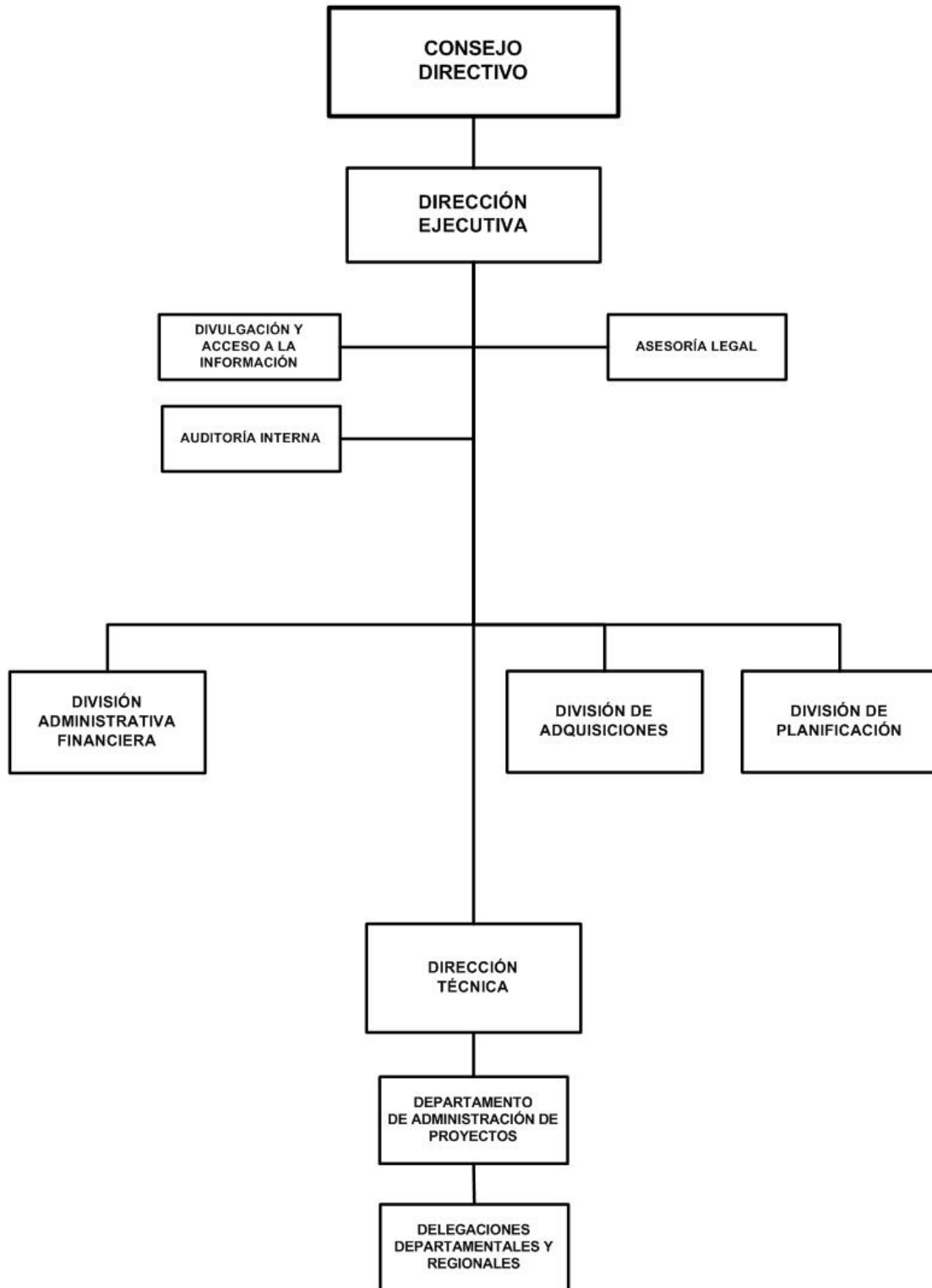


FONDO DE MANTENIMIENTO VIAL

ORGANIGRAMA 2021



FONDO DE MANTENIMIENTO VIAL

BASE LEGAL :

Ley No.355, Ley creadora del Fondo de Mantenimiento Vial, publicada en La Gaceta, Diario Oficial No.157 del 21 de agosto del 2000.

Decreto No.3513, Reglamento de la Ley No.355, Ley Creadora del Fondo de Mantenimiento Vial, publicado en La Gaceta, Diario Oficial No.93 del 21 de mayo del 2003.

Ley No.706, Ley de Reforma a la Ley No.355, Ley creadora del Fondo de Mantenimiento Vial, publicada en La Gaceta, Diario Oficial No.243 del 23 de diciembre del 2009.

OBJETIVOS Y/O FUNCIONES :

Garantizar la conservación del patrimonio vial, a través de la gestión de proyectos de mantenimiento que conduzcan al desarrollo sostenible del país.

Garantizar un mantenimiento eficiente, que se traduzca en ahorro en los tiempos de recorrido y costos de operación vehicular así como la mejora en la seguridad de las vías bajo la administración del FOMAV.

ALCANCES ESPERADOS PARA EL AÑO 2021 :

Mantener un total de 4,785.07 km de la red vial, de los cuales 2,539.6 km son atendidas con mantenimiento a través de contratos con empresas privadas, 1,128.48 km a través de microempresas asociativas y 1,116.99 km a través de la transferencia municipal a las alcaldías.

OPERACIONES CONSOLIDADAS

(Córdobas)

CONCEPTO	REAL 2019	ESTIMADO 2020	PROGRAMADO 2021
I. INGRESOS	1,554,307,694	1,504,561,109	1,393,601,279
A. INGRESOS CORRIENTES	1,544,836,301	1,496,791,669	1,389,601,279
Transferencias y Donaciones Corrientes Recibidas	1,544,836,301	1,496,791,669	1,389,601,279
B. INGRESOS DE CAPITAL	9,471,393	7,769,440	4,000,000
Transferencias y Donaciones de Capital Recibidas	9,471,393	7,769,440	4,000,000
II. GASTOS	1,498,898,717	1,504,561,109	1,393,601,279
A. GASTOS CORRIENTES	1,486,955,931	1,496,791,669	1,389,601,279
Gastos de Consumo	1,217,700,282	1,195,743,643	1,110,745,274
Transferencias y Donaciones Corrientes Otorgadas	269,255,649	301,048,026	278,856,005
B. GASTOS DE CAPITAL	11,942,786	7,769,440	4,000,000
Activos Fijos y otros Activos	3,561,043	2,769,440	4,000,000
Objetos de valor	8,381,743	5,000,000	-
RESULTADO ECONÓMICO (IA - IIA)	57,880,370	-	-
III. RESULTADO FINANCIERO (I-II)	55,408,977	-	-
IV. FINANCIAMIENTO	(55,408,977)	-	-
D. APLICACIONES FINANCIERAS	(55,408,977)	-	-
Incremento de Activos Financieros	(55,408,977)	-	-

FONDO DE MANTENIMIENTO VIAL

DETALLE DE GASTO DE CAPITAL (PROYECTOS Y OTROS) (Córdobas)

NOMBRE Y FUENTE DE FINANCIAMIENTO	ASIGNACIÓN 2021
OTROS	4,000,000
PROGRAMA 011 : FONDO DE MANTENIMIENTO VIAL	
EQUIPO DE OFICINA	800,000
Rentas con Destino Específico	800,000
EQUIPO DE TRANSPORTE, TRACCIÓN Y ELEVACIÓN	1,800,000
Rentas con Destino Específico	1,800,000
EQUIPO DE COMPUTACIÓN	1,400,000
Rentas con Destino Específico	1,400,000
TOTAL	4,000,000
Rentas con Destino Específico	4,000,000

ASIGNACIONES PRESUPUESTARIAS POR OBJETO DE GASTO (Córdobas)

TIPO DE GASTO	GRUPO	RENGLÓN	CONCEPTO	CRÉDITOS PRESUPUESTARIOS	FTES FINANC.
<u>GASTO CORRIENTE</u>					
	1	SERVICIOS PERSONALES		44,463,562	
		111	Salarios de personal permanente	26,776,304	13
		112	Décimo tercer mes personal permanente	2,480,728	13
		113	Aporte patronal personal permanente	6,697,967	13
		114	Horas extras personal permanente	686,436	13
		116	Retribución por antigüedad	2,306,001	13
		121	Salarios de personal transitorio	944,216	13
		126	Décimo tercer mes personal no permanente	83,992	13
		127	Aporte patronal personal no permanente	245,675	13
		128	Horas extras personal transitorio	63,677	13
		141	Pago por vacaciones	471,396	13
		143	Indemnización por cese de funciones	926,881	13
		144	Beneficios sociales al trabajador	2,144,380	13
		151	Aporte patronal al INATEC	635,909	13
	2	SERVICIOS NO PERSONALES		1,063,012,716	
		211	Agua y alcantarillado	145,000	13
		212	Energía eléctrica	2,133,553	13
		213	Telefonía	602,978	13
		214	Internet	240,000	13

FONDO DE MANTENIMIENTO VIAL

ASIGNACIONES PRESUPUESTARIAS POR OBJETO DE GASTO (Córdobas)

TIPO DE GASTO	GRUPO	RENLÓN	CONCEPTO	CRÉDITOS PRESUPUESTARIOS	FTES FINANC.	
<u>GASTO CORRIENTE</u>						
	2	SERVICIOS NO PERSONALES				
		215	Televisión y cable	14,400	13	
		219	Otros servicios básicos	125,000	13	
		228	Derechos sobre bienes intangibles	554,289	13	
		231	Mantenimiento y reparación de edificios y viviendas	115,342	13	
		232	Mantenimiento y reparación de vías de comunicación	1,048,636,760	13	
		234	Mantenimiento y reparación de equipos de transporte, tracción y elevación	500,000	13	
		235	Mantenimiento y reparación de equipos de computación	125,000	13	
		236	Mantenimiento y reparación de equipos de oficina	497,026	13	
		239	Mantenimiento y reparación de otras maquinarias y equipos	30,000	13	
		243	Servicios profesionales especializados	6,500,000	13	
		244	Servicios de capacitación	100,000	13	
		253	Servicios de imprenta, publicaciones y reproducciones	80,645	13	
		255	Primas y gastos de seguro	1,000,000	13	
		261	Pasajes para el interior	17,395	13	
		262	Pasajes para el exterior	50,000	13	
		263	Viáticos para el interior	1,000,000	13	
		264	Viáticos para el exterior	27,831	13	
		291	Servicios de ceremonial y protocolo	184,000	13	
		292	Servicios de vigilancia y seguridad	264,118	13	
		293	Servicios de limpieza y fumigación	45,000	13	
		299	Otros servicios no personales	24,379	13	
	3	MATERIALES Y SUMINISTROS			3,268,996	
		311	Alimentos y bebidas para personas	60,000	13	
		322	Confecciones textiles	30,000	13	
		323	Prendas de vestir	10,000	13	
		331	Papel	60,000	13	
		332	Productos de artes gráficas	40,000	13	
		333	Productos de papel y cartón	68,000	13	
		336	Especies, timbres y valores	10,000	13	
		344	Llantas y neumáticos	250,000	13	
		351	Productos químicos	80,000	13	

FONDO DE MANTENIMIENTO VIAL

ASIGNACIONES PRESUPUESTARIAS POR OBJETO DE GASTO (Córdobas)

TIPO DE GASTO	GRUPO	RENLÓN	CONCEPTO	CRÉDITOS PRESUPUESTARIOS	FTES FINANC.	
<u>GASTO CORRIENTE</u>						
	3	MATERIALES Y SUMINISTROS				
		352	Productos farmacéuticos y medicinales	20,996	13	
		356	Combustibles y lubricantes	2,200,000	13	
		359	Otros productos químicos	80,000	13	
		369	Otros productos metálicos	10,000	13	
		391	Útiles de oficina y educacionales	100,000	13	
		392	Útiles de limpieza y productos sanitarios	80,000	13	
		393	Repuestos y accesorios	150,000	13	
		395	Utensilios de cocina y comedor	10,000	13	
		397	Accesorios y materiales eléctricos	10,000	13	
	5	TRANSFERENCIAS, SUBSIDIOS Y DONACIONES CORRIENTES			278,856,005	
		536	Transferencias corrientes a gobiernos municipales	278,720,200	13	
		552	Transferencias y donaciones corrientes a organismos internacionales	135,805	13	
		<u>TOTAL GASTO CORRIENTE</u>			1,389,601,279	
<u>GASTO DE CAPITAL</u>						
	4	ACTIVOS NO FINANCIEROS			4,000,000	
		421	Equipo de oficina	800,000	13	
		424	Equipo de transporte, tracción y elevación	1,800,000	13	
		427	Equipo de computación	1,400,000	13	
		<u>TOTAL GASTO DE CAPITAL</u>			4,000,000	
TOTAL FONDO DE MANTENIMIENTO VIAL				1,393,601,279		