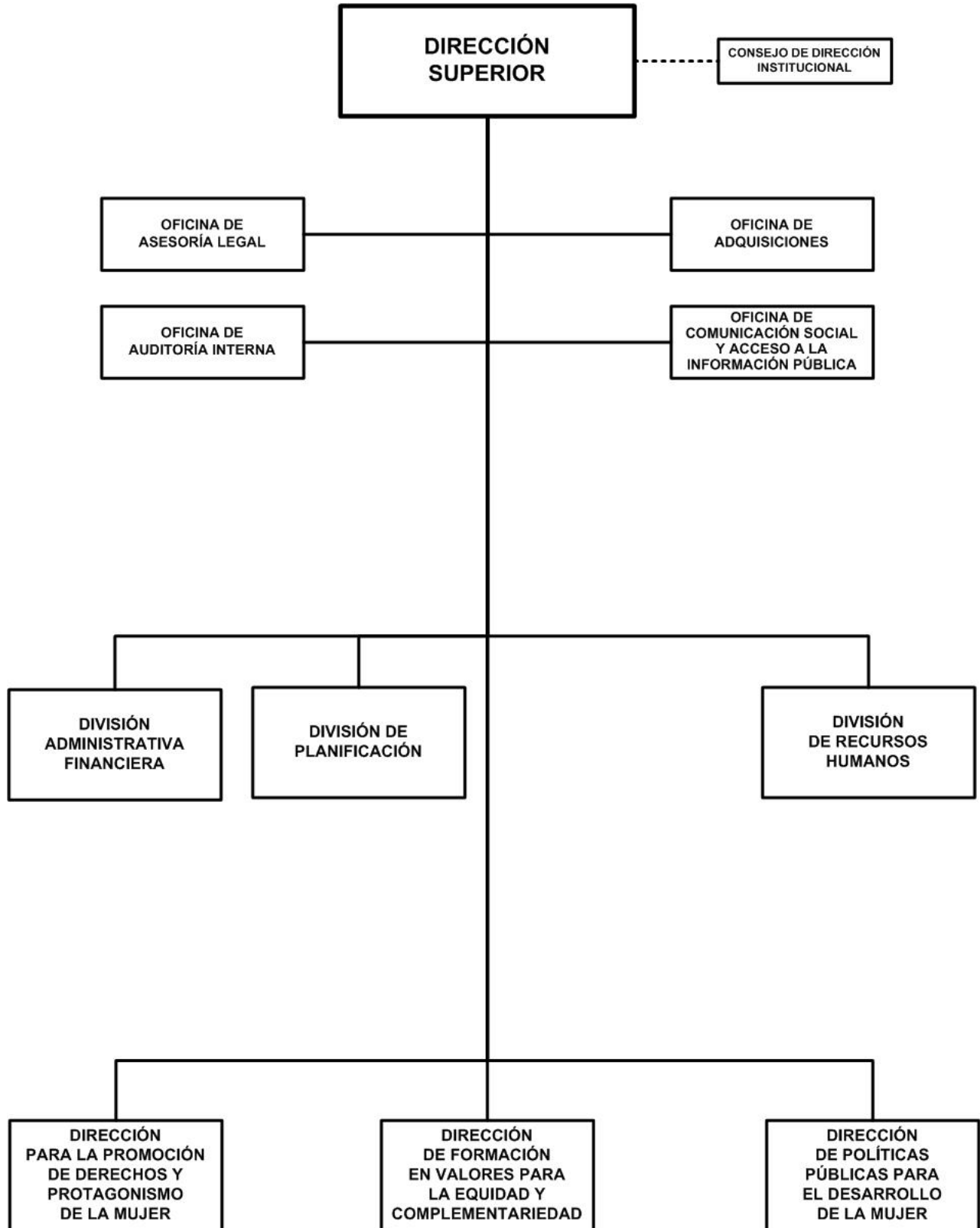


**MINISTERIO DE LA MUJER
ORGANIGRAMA 2020**



MINISTERIO DE LA MUJER

POLÍTICA INSTITUCIONAL

Rectorear las políticas públicas de género, en el marco de su competencia.

Fortalecer las prácticas de género en distintos espacios sociales, institucionales y comunitarios, a través de la ejecución de planes, programas y proyectos, con estrategias articuladas que faciliten la inclusión de la perspectiva de género en instituciones gubernamentales, gobiernos municipales y regionales.

Dinamizar el modelo de justicia social promoviendo relaciones de igualdad, equidad y complementariedad desde las instituciones públicas, gobiernos locales y otras expresiones organizadas de la comunidad, a fin de que mujeres y hombres establezcan nuevas relaciones de respeto a la dignidad, a la vida de las personas en armonía, paz y tranquilidad.

Continuar promoviendo la participación y movilización de las mujeres en el protagonismo político, económico y social para su integración en el modelo de equidad y complementariedad desde prácticas de género que validen y legitimen su presencia creadora.

Fortalecer las capacidades organizativas y políticas de las mujeres para fomentar un liderazgo inclusivo, participativo y complementario.

Participar en espacios interinstitucionales e intersectoriales que garanticen la igualdad de derechos, oportunidades y colaborar en la toma de decisiones entre mujeres y hombres.

ASIGNACIONES PRESUPUESTARIAS

El presupuesto de Ministerio de la Mujer asciende a C\$ 28,224,960 y su distribución por programa y clasificaciones del gasto se presenta a continuación.

CLASIFICACIÓN ECONÓMICA POR PROGRAMAS (Córdobas)

PROGRAMA	GASTOS		
	CORRIENTE	CAPITAL	TOTAL
ACTIVIDADES CENTRALES	16,012,928	-	16,012,928
FORMACIÓN PARA LA EQUIDAD DE GÉNERO	4,219,581	-	4,219,581
INSTITUCIONALIZACIÓN DE LAS PRÁCTICAS DE GÉNERO	2,671,037	-	2,671,037
PROMOCIÓN DE DERECHOS Y PROTAGONISMO DE LA MUJER	5,321,414	-	5,321,414
TOTAL	28,224,960	-	28,224,960
RENTAS DEL TESORO	28,224,960	-	28,224,960

MINISTERIO DE LA MUJER

CRÉDITOS PRESUPUESTARIOS POR GRUPO DE GASTO Y PROGRAMAS (Córdoba)

PROGRAMAS	SERVICIOS PERSONALES	SERVICIOS NO PERSONALES	MATERIALES Y SUMINISTROS	BIENES DE USO	TRANSFERENCIAS CORRIENTES	TRANSFERENCIAS DE CAPITAL	OTROS GASTOS	TOTAL
ACTIVIDADES CENTRALES	11,476,783	2,733,290	1,268,143	-	534,712	-	-	16,012,928
FORMACIÓN PARA LA EQUIDAD DE GÉNERO	2,432,327	801,550	985,704	-	-	-	-	4,219,581
INSTITUCIONALIZACIÓN DE LAS PRÁCTICAS DE GÉNERO	1,931,265	299,418	440,354	-	-	-	-	2,671,037
PROMOCIÓN DE DERECHOS Y PROTAGONISMO DE LA MUJER	2,822,129	913,739	1,585,546	-	-	-	-	5,321,414
TOTAL	18,662,504	4,747,997	4,279,747	-	534,712	-	-	28,224,960

DETALLE DE CARGOS

De acuerdo al tipo de función, la distribución de cargos, es el siguiente :

Tipo de Cargos	Cantidad	MONTO ANUAL
Servicios Generales	12	1,092,122
Servicios Administrativos	8	1,020,047
Dirección	24	7,162,260
Técnicos Científicos	16	2,704,847
Total	60	11,979,276

DESCRIPCIÓN DE PROGRAMAS

PROGRAMA 001 : ACTIVIDADES CENTRALES

Brinda apoyo administrativo financiero en la gestión institucional de todos los programas, en los procesos de adquisiciones y contrataciones, recursos humanos y de planificación, para facilitar el desarrollo de la producción de bienes y servicios públicos.

PROGRAMA 012 : FORMACIÓN PARA LA EQUIDAD DE GÉNERO

Ejecuta procesos de formación continua y sistemática en temas que aporten al fortalecimiento de las capacidades personales y comunitarias, entre mujeres y hombres, a fin de lograr cambios de actitudes y comportamientos para la convivencia familiar.

Desarrolla procesos de aprendizaje en conjunto con mujeres y hombres para las prácticas de género, construcción de nuevas masculinidades y liderazgo desde el modelo de equidad y complementariedad.

Realiza acciones dirigidas a organizar y desarrollar la formación de mujeres líderes, protagonistas de programas, con el fin de consolidar conocimientos, técnicas y habilidades para continuar avanzando en la implementación de prácticas de género.

Fomenta en mujeres y hombres, conciencia plena de sus derechos y deberes, desde un enfoque de equidad y complementariedad, que permita establecer relaciones armoniosas y cultura de paz en la familia y comunidad.

METAS

Descripción	Unidad de Medida	Cantidad
Mujeres capacitadas para su desarrollo personal y familiar	Porcentaje	80.0
Mujeres formadas para el ejercicio de sus derechos	Persona	880.0
Personas capacitadas para su desarrollo personal y familiar	Persona	4,100.0
Hombres capacitados para su desarrollo personal y familiar	Porcentaje	20.0

MINISTERIO DE LA MUJER

PROGRAMA 013 : INSTITUCIONALIZACIÓN DE LAS PRÁCTICAS DE GÉNERO

Fortalece las capacidades de las servidoras y servidores públicos de las instituciones gubernamentales y municipales, en acciones afirmativas de género para la igualdad y equidad.

Brinda asistencia técnica en la aplicación de herramientas metodológicas para incorporar prácticas de género en instrumentos y normativas institucionales y municipales.

Promueve la incorporación de prácticas de género en instituciones del estado, en cumplimiento de la Política de Género del Gobierno de Reconciliación y Unidad Nacional, leyes, normativas, programas y proyectos, a fin de alcanzar la igualdad y equidad entre mujeres y hombres.

METAS

Descripción	Unidad de Medida	Cantidad
Servidor@s públic@s con capacidades fortalecidas para la incorporación e implementación de prácticas de género	Persona	1,450.0
Servidores públicos fortalecidos en temáticas para las prácticas de género	Porcentaje	35.0
Servidoras públicas fortalecidas en temáticas para las prácticas de género	Porcentaje	65.0

PROGRAMA 015 : PROMOCIÓN DE DERECHOS Y PROTAGONISMO DE LA MUJER

Promueve el protagonismo pleno de las mujeres en espacios políticos, sociales y económicos, a través de acciones movilizativas en ferias, festivales, encuentros, foros, paneles, simposio, concierto y carnavales.

Impulsa acciones que promueven en la población el conocimiento sobre los derechos de las mujeres que aporten a la igualdad y equidad entre los géneros; concientizando a hombres y mujeres sobre nuevas relaciones humanas basadas en valores para la prevención de la trata de personas.

Fortalece el liderazgo de las mujeres con acciones que fomenten su participación e integración en el ámbito político, económico, y social; visualizando el empoderamiento de las protagonistas de programas socio productivos en el ejercicio pleno de sus derechos y desarrollo de habilidades personales.

METAS

Descripción	Unidad de Medida	Cantidad
Mujeres participando en espacios que fortalecen su protagonismo emprendedor y consciente	Persona	4,950.0
Mujeres participando en actividades que afianzan su empoderamiento personal y liderazgo	Persona	4,290.0

ASIGNACIONES PRESUPUESTARIAS POR OBJETO DE GASTO (Córdobas)

TIPO DE GASTO	GRUPO	RENGLÓN	CONCEPTO	CRÉDITOS PRESUPUESTARIOS	FTES FINANC.
<u>GASTO CORRIENTE</u>					
	1	SERVICIOS PERSONALES		18,662,504	
		111	Salarios de personal permanente	11,979,276	11
		112	Décimo tercer mes personal permanente	1,049,185	11
		113	Aporte patronal personal permanente	2,901,199	11
		114	Horas extras personal permanente	380,000	11
		116	Retribución por antigüedad	610,945	11

MINISTERIO DE LA MUJER

ASIGNACIONES PRESUPUESTARIAS POR OBJETO DE GASTO (Córdobas)

TIPO DE GASTO	GRUPO	RENLÓN	CONCEPTO	CRÉDITOS PRESUPUESTARIOS	FTES FINANC.
GASTO CORRIENTE					
	1	SERVICIOS PERSONALES			
		121	Salarios de personal transitorio	223,167	11
		126	Décimo tercer mes personal no permanente	18,597	11
		127	Aporte patronal personal no permanente	50,213	11
		144	Beneficios sociales al trabajador	1,163,900	11
		149	Otros beneficios y compensaciones	36,639	11
		151	Aporte patronal al INATEC	249,383	11
	2	SERVICIOS NO PERSONALES		4,747,997	
		211	Agua y alcantarillado	15,252	11
		212	Energía eléctrica	1,089,674	11
		213	Telefonía	399,000	11
		214	Internet	171,000	11
		215	Televisión y cable	22,800	11
		219	Otros servicios básicos	19,380	11
		223	Arrendamientos de equipos de oficina	19,380	11
		228	Derechos sobre bienes intangibles	26,819	11
		231	Mantenimiento y reparación de edificios y viviendas	188,148	11
		234	Mantenimiento y reparación de equipos de transporte, tracción y elevación	615,315	11
		235	Mantenimiento y reparación de equipos de computación	28,500	11
		236	Mantenimiento y reparación de equipos de oficina	93,100	11
		244	Servicios de capacitación	10,000	11
		253	Servicios de imprenta, publicaciones y reproducciones	296,093	11
		255	Primas y gastos de seguro	66,215	11
		263	Viáticos para el interior	954,104	11
		264	Viáticos para el exterior	47,500	11
		291	Servicios de ceremonial y protocolo	28,500	11
		299	Otros servicios no personales	657,217	11
	3	MATERIALES Y SUMINISTROS		4,279,747	
		311	Alimentos y bebidas para personas	1,773,004	11
		314	Productos agroforestales	19,000	11
		323	Prendas de vestir	14,250	11
		331	Papel	77,045	11

MINISTERIO DE LA MUJER

ASIGNACIONES PRESUPUESTARIAS POR OBJETO DE GASTO (Córdobas)

TIPO DE GASTO	GRUPO	RENLÓN	CONCEPTO	CRÉDITOS PRESUPUESTARIOS	FTES FINANC.
<u>GASTO CORRIENTE</u>					
	3		MATERIALES Y SUMINISTROS		
		332	Productos de artes gráficas	67,720	11
		333	Productos de papel y cartón	14,630	11
		344	Llantas y neumáticos	83,600	11
		356	Combustibles y lubricantes	1,095,647	11
		391	Útiles de oficina y educacionales	657,289	11
		392	Útiles de limpieza y productos sanitarios	91,196	11
		393	Repuestos y accesorios	137,941	11
		394	Útiles deportivos y recreativos	248,425	11
	5		TRANSFERENCIAS, SUBSIDIOS Y DONACIONES CORRIENTES	534,712	
		552	Transferencias y donaciones corrientes a organismos internacionales	534,712	11
			<u>TOTAL GASTO CORRIENTE</u>	28,224,960	
TOTAL MINISTERIO DE LA MUJER				28,224,960	