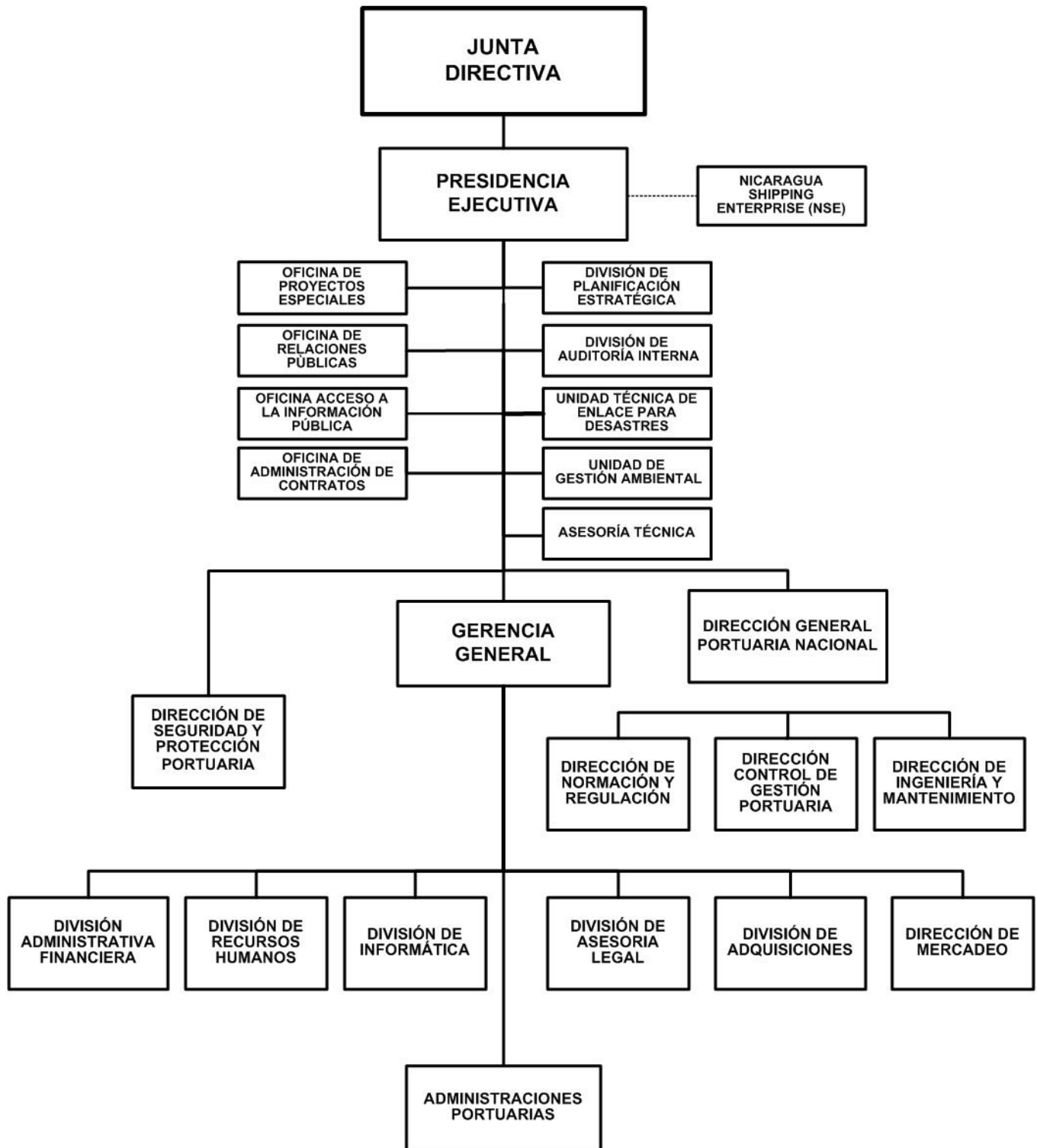


EMPRESA PORTUARIA NACIONAL

ORGANIGRAMA 2020



EMPRESA PORTUARIA NACIONAL

OPERACIONES CONSOLIDADAS

(Córdoba)

CONCEPTO	REAL 2018	ESTIMADO 2019	PROGRAMADO 2020
I. INGRESOS	1,344,511,020	1,427,782,950	1,451,325,330
A. INGRESOS CORRIENTES	1,293,011,020	1,373,707,950	1,394,546,330
Ventas de Bienes y Servicios de Entidades del Gobierno General/Ingreso de Explotación de Entidades Empresariales	1,261,382,420	1,346,933,390	1,249,868,430
Otros Ingresos Corrientes	31,628,600	26,774,560	144,677,900
B. INGRESOS DE CAPITAL	51,500,000	54,075,000	56,779,000
Transferencias y Donaciones de Capital Recibidas	51,500,000	54,075,000	56,779,000
II. GASTOS	1,303,226,780	1,326,348,850	2,101,749,700
A. GASTOS CORRIENTES	927,162,150	1,005,750,660	1,108,623,430
Gastos de operación	691,734,130	761,758,290	828,254,360
Gastos de la Propiedad	6,826,990	16,759,800	111,207,250
Transferencias y Donaciones Corrientes Otorgadas	227,079,680	220,339,970	163,742,970
Otros Gastos Corrientes	1,521,350	6,892,600	5,418,850
B. GASTOS DE CAPITAL	376,064,630	320,598,190	993,126,270
Construcciones	-	-	952,918,850
Activos Fijos y otros Activos	376,064,630	320,598,190	40,207,420
RESULTADO ECONÓMICO (IA - IIA)	365,848,870	367,957,290	285,922,900
III. RESULTADO FINANCIERO (I-II)	41,284,240	101,434,100	(650,424,370)
IV. FINANCIAMIENTO	(41,284,240)	(101,434,100)	650,424,370
C. FUENTES FINANCIERAS	110,328,890	60,147,480	834,418,200
Incremento de Pasivos	110,328,890	60,147,480	834,418,200
D. APLICACIONES FINANCIERAS	(151,613,130)	(161,581,580)	(183,993,830)
Incremento de Activos Financieros	(22,629,850)	(18,143,230)	(36,122,790)
Disminución de Pasivos	(128,983,280)	(143,438,350)	(147,871,040)