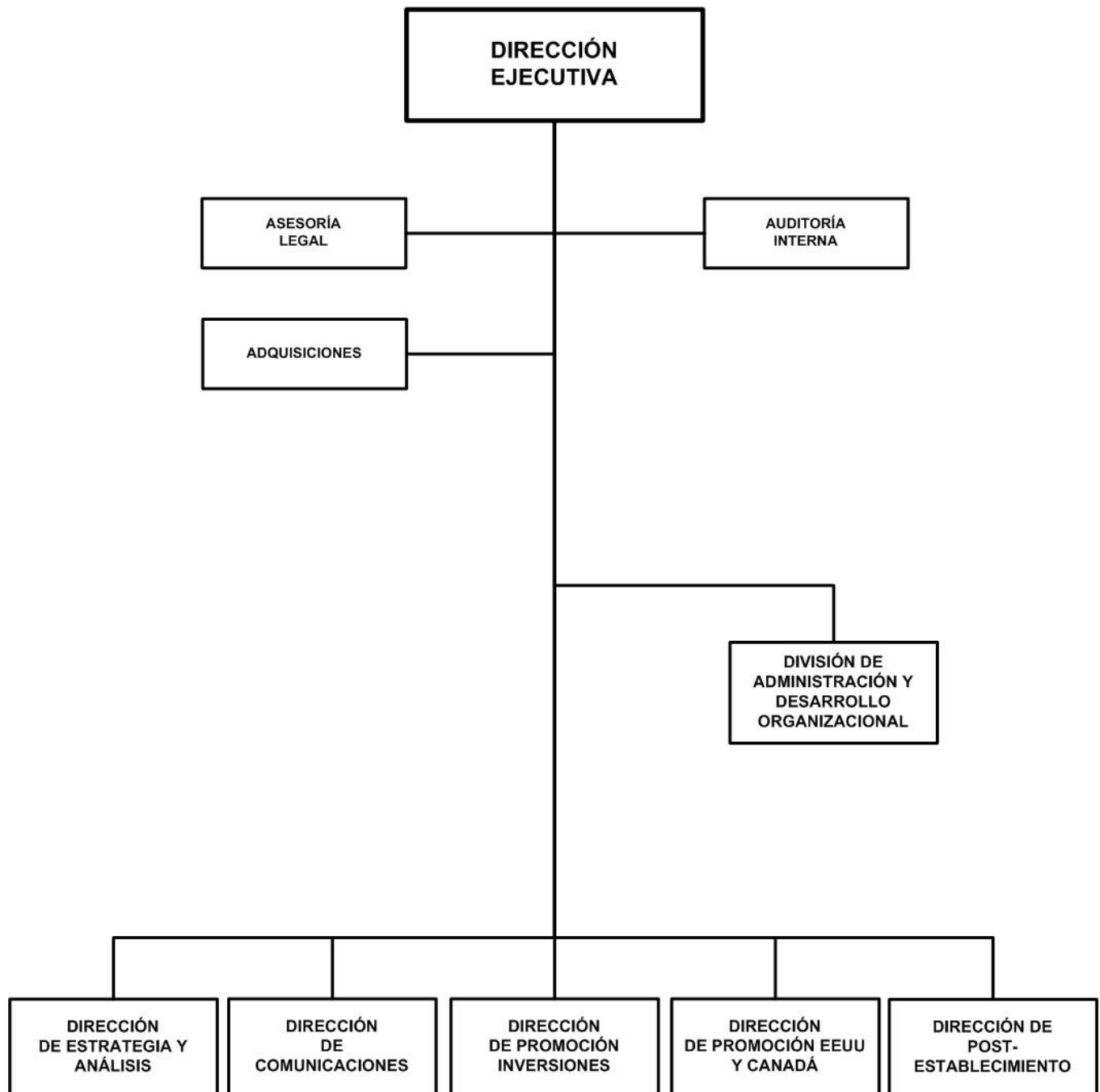


AGENCIA DE PROMOCIÓN DE INVERSIONES Y EXPORTACIONES (PRONICARAGUA)

ORGANIGRAMA 2020



AGENCIA DE PROMOCIÓN DE INVERSIONES Y EXPORTACIONES (PRONICARAGUA)

BASE LEGAL:

Ley No.915, Ley creadora de la Agencia de Promoción de Inversión y Exportaciones, y de la Delegación Presidencial para la Promoción de Inversiones, Exportaciones y Facilitaciones del Comercio Exterior; publicada en La Gaceta, Diario Oficial No.196 del 16 de octubre del 2015.

Decreto Presidencial No.12-2011, publicado en La Gaceta, Diario Oficial No.70 del 12 de abril del 2011 y Decreto No.75-2002, publicado en La Gaceta, Diario Oficial No.154 del 16 de agosto del 2002.

OBJETIVOS Y/O FUNCIONES:

Promover y facilitar la inversión privada productiva y de servicios orientada a la exportación.

Apoyar a la descentralización de las inversiones en el país.

Promover mejoras al clima de negocios por medio de propuestas de políticas públicas y facilitación a proyectos de inversión.

ALCANCES ESPERADOS EN EL AÑO 2020:

Lograr compromisos de inversión por US\$50.9 millones y una proyección de nuevos empleos de 1,620 puestos de trabajo.

Contribuir a la descentralización y diversificación de la inversión hacia las diferentes regiones del país, a fin de que el 60% de las inversiones se establezcan fuera de Managua.

OPERACIONES CONSOLIDADAS

(Córdobas)

CONCEPTO	REAL 2018	ESTIMADO 2019	PROGRAMADO 2020
I. INGRESOS	66,738,550	50,655,200	51,050,661
A. INGRESOS CORRIENTES	66,639,013	50,655,200	51,050,661
Transferencias y Donaciones Corrientes Recibidas	66,639,013	50,655,200	51,050,661
B. INGRESOS DE CAPITAL	99,537	-	-
Transferencias y Donaciones de Capital Recibidas	99,537	-	-
II. GASTOS	66,738,550	50,655,200	51,050,661
A. GASTOS CORRIENTES	66,639,013	50,655,200	51,050,661
Gastos de Consumo	64,551,656	50,655,200	51,050,661
Gastos de la Propiedad	437,202	-	-
Transferencias y Donaciones Corrientes Otorgadas	1,650,155	-	-
B. GASTOS DE CAPITAL	99,537	-	-
Activos Fijos y otros Activos	99,537	-	-
RESULTADO ECONÓMICO (IA - IIA)	-	-	-
III. RESULTADO FINANCIERO (I-II)	-	-	-
IV. FINANCIAMIENTO	-	-	-
C. FUENTES FINANCIERAS	795,521	-	-
Incremento de Pasivos	795,521	-	-
D. APLICACIONES FINANCIERAS	(795,521)	-	-
Disminución de Pasivos	(795,521)	-	-

AGENCIA DE PROMOCIÓN DE INVERSIONES Y EXPORTACIONES (PRONICARAGUA)

ASIGNACIONES PRESUPUESTARIAS POR OBJETO DE GASTO (Córdobas)

TIPO DE GASTO	GRUPO	REGLÓN	CONCEPTO	CRÉDITOS PRESUPUESTARIOS	FTES FINANC.
GASTO CORRIENTE					
	1		SERVICIOS PERSONALES	34,894,214	
		111	Salarios de personal permanente	11,534,754	11
		112	Décimo tercer mes personal permanente	1,016,830	11
		113	Aporte patronal personal permanente	2,623,420	11
		116	Retribución por antigüedad	667,204	11
		122	Personal por contrato	14,293,116	11
		143	Indemnización por cese de funciones	1,016,830	11
		144	Beneficios sociales al trabajador	2,036,325	11
		149	Otros beneficios y compensaciones	1,461,697	11
		151	Aporte patronal al INATEC	244,038	11
	2		SERVICIOS NO PERSONALES	14,859,340	
		211	Agua y alcantarillado	43,625	11
		212	Energía eléctrica	1,269,103	11
		213	Telefonía	1,167,974	11
		214	Internet	685,977	11
		215	Televisión y cable	11,898	11
		216	Servicios de correos	11,567	11
		222	Arrendamientos de edificios y viviendas	4,932,844	11
		228	Derechos sobre bienes intangibles	897,560	11
		231	Mantenimiento y reparación de edificios y viviendas	181,773	11
		234	Mantenimiento y reparación de equipos de transporte, tracción y elevación	99,152	11
		235	Mantenimiento y reparación de equipos de computación	77,005	11
		241	Estudios, investigaciones y análisis de factibilidad de proyectos de inversión	683,273	11
		243	Servicios profesionales especializados	1,103,855	11
		249	Otros servicios técnicos	224,737	11
		253	Servicios de imprenta, publicaciones y reproducciones	123,936	11
		255	Primas y gastos de seguro	77,666	11
		256	Comisiones y gastos bancarios	33,050	11
		261	Pasajes para el interior	87,106	11
		262	Pasajes para el exterior	479,218	11
		263	Viáticos para el interior	398,179	11

AGENCIA DE PROMOCIÓN DE INVERSIONES Y EXPORTACIONES (PRONICARAGUA)

ASIGNACIONES PRESUPUESTARIAS POR OBJETO DE GASTO (Córdobas)

TIPO DE GASTO	GRUPO	REGLÓN	CONCEPTO	CRÉDITOS PRESUPUESTARIOS	FTES FINANC.
<u>GASTO CORRIENTE</u>					
	2		SERVICIOS NO PERSONALES		
		264	Viáticos para el exterior	2,269,842	11
	3		MATERIALES Y SUMINISTROS	1,297,107	
		311	Alimentos y bebidas para personas	267,701	11
		331	Papel	35,033	11
		332	Productos de artes gráficas	363,545	11
		356	Combustibles y lubricantes	179,128	11
		359	Otros productos químicos	19,830	11
		391	Útiles de oficina y educacionales	16,524	11
		392	Útiles de limpieza y productos sanitarios	26,439	11
		393	Repuestos y accesorios	388,907	11
			<u>TOTAL GASTO CORRIENTE</u>	51,050,661	
TOTAL AGENCIA DE PROMOCIÓN DE INVERSIONES Y EXPORTACIONES (PRONICARAGUA)				51,050,661	