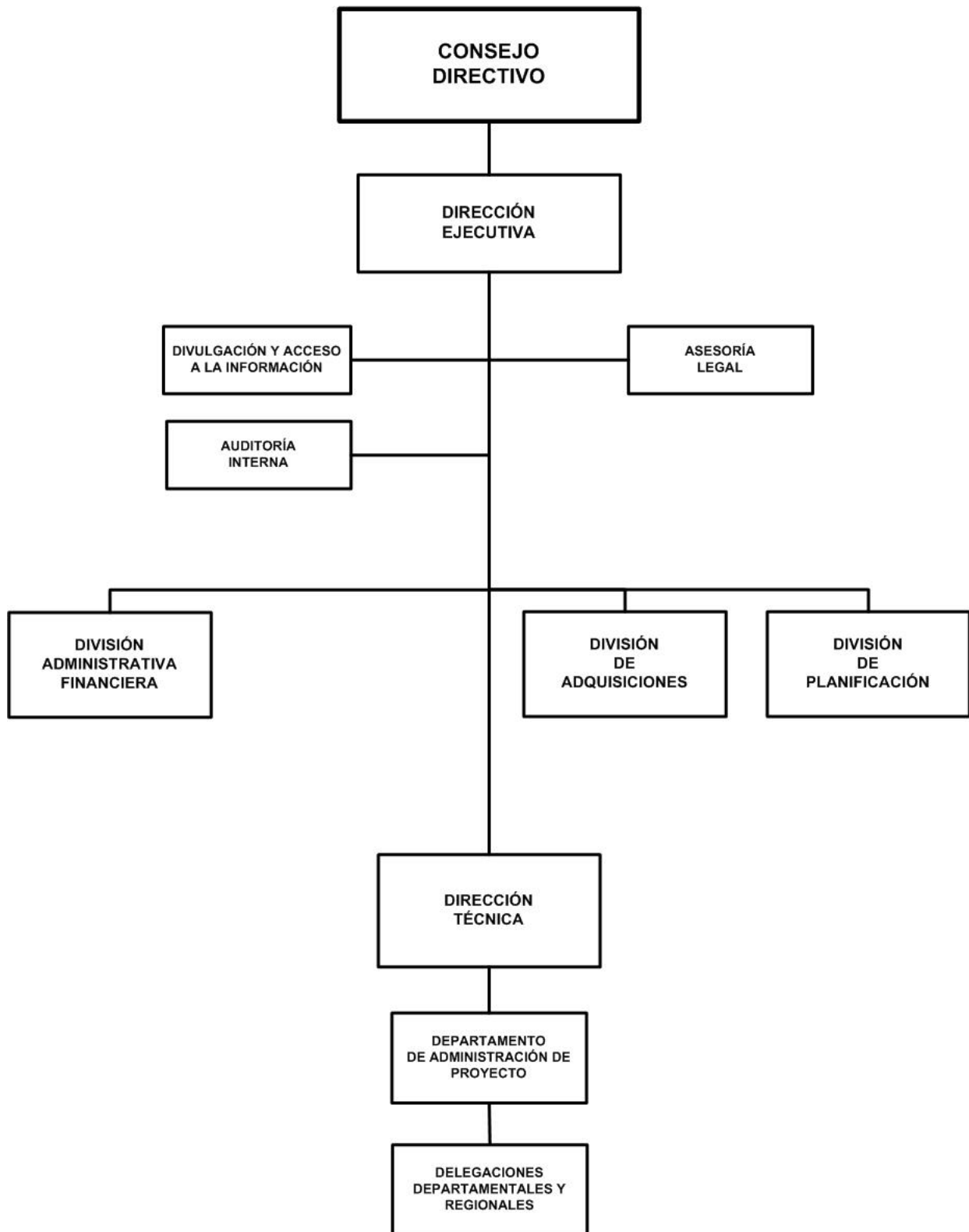


FONDO DE MANTENIMIENTO VIAL

ORGANIGRAMA 2020



FONDO DE MANTENIMIENTO VIAL

BASE LEGAL :

Ley No.355, Ley creadora del Fondo de Mantenimiento Vial, publicada en La Gaceta, Diario Oficial No.157 del 21 de agosto del 2000.

Decreto No.3513, Reglamento de la Ley No.355, Ley Creadora del Fondo de Mantenimiento Vial, publicado en La Gaceta, Diario Oficial No.93 del 21 de mayo del 2003.

Ley No.706, Ley de Reforma a la Ley No.355, Ley creadora del Fondo de Mantenimiento Vial, publicada en La Gaceta, Diario Oficial No.243 del 23 de diciembre 2009.

OBJETIVOS Y/O FUNCIONES :

Garantizar la conservación del patrimonio vial a través de la gestión de proyectos de mantenimiento que conduzcan a un desarrollo sostenible de nuestro país.

Garantizar un mantenimiento eficiente que se traduzca en ahorro en los tiempos de recorrido y costos de operación vehicular y mejore la seguridad de las vías, bajo la administración del FOMAV.

ALCANCES ESPERADOS PARA EL AÑO 2020 :

Mantener un total de 4,916.31 km de la red vial, de los cuales 3,360.17 km se atenderán con mantenimiento periódico/rutinario a través de contratos con empresas privadas, 1,116.99 km corresponden a las transferencias municipales a las Alcaldías y 439.15 km con mantenimiento rutinario de empresas asociativas.

OPERACIONES CONSOLIDADAS

(Córdobas)

CONCEPTO	REAL 2018	ESTIMADO 2019	PROGRAMADO 2020
I. INGRESOS	1,471,441,891	1,476,938,584	1,504,561,109
A. INGRESOS CORRIENTES	1,449,202,844	1,464,838,584	1,496,791,669
Transferencias y Donaciones Corrientes Recibidas	1,449,202,844	1,464,838,584	1,496,791,669
B. INGRESOS DE CAPITAL	22,239,047	12,100,000	7,769,440
Transferencias y Donaciones de Capital Recibidas	22,239,047	12,100,000	7,769,440
II. GASTOS	1,456,097,458	1,476,938,584	1,504,561,109
A. GASTOS CORRIENTES	1,442,240,154	1,464,838,584	1,496,791,669
Gastos de Consumo	1,158,274,771	1,134,638,384	1,150,292,871
Transferencias y Donaciones Corrientes Otorgadas	283,965,383	330,200,200	346,498,798
B. GASTOS DE CAPITAL	13,857,304	12,100,000	7,769,440
Activos Fijos y otros Activos	1,284,689	3,100,000	2,769,440
Objetos de valor	12,572,615	9,000,000	5,000,000
RESULTADO ECONÓMICO (IA - IIA)	6,962,690	-	-
III. RESULTADO FINANCIERO (I-II)	15,344,433	-	-
IV. FINANCIAMIENTO	(15,344,433)	-	-
D. APLICACIONES FINANCIERAS	(15,344,433)	-	-
Incremento de Activos Financieros	(15,344,433)	-	-

FONDO DE MANTENIMIENTO VIAL

DETALLE DE GASTO DE CAPITAL (PROYECTOS Y OTROS) (Córdoba)

NOMBRE Y FUENTE DE FINANCIAMIENTO	ASIGNACIÓN 2020
<u>OTROS</u>	7,769,440
PROGRAMA 011 : FONDO DE MANTENIMIENTO VIAL	
EQUIPO DE OFICINA	730,560
Rentas con Destino Específico	730,560
EQUIPO DE TRANSPORTE, TRACCIÓN Y ELEVACIÓN	1,169,440
Rentas con Destino Específico	1,169,440
EQUIPO DE COMPUTACIÓN	755,000
Rentas con Destino Específico	755,000
EQUIPO DE SEGURIDAD Y MILITAR	45,000
Rentas con Destino Específico	45,000
OTROS ACTIVOS FIJOS TANGIBLES	5,000,000
Rentas con Destino Específico	5,000,000
PROGRAMAS DE INFORMÁTICA (SOFTWARE)	69,440
Rentas con Destino Específico	69,440
TOTAL	7,769,440
Rentas con Destino Específico	7,769,440

ASIGNACIONES PRESUPUESTARIAS POR OBJETO DE GASTO (Córdoba)

TIPO DE GASTO	GRUPO	RENGLÓN	CONCEPTO	CRÉDITOS PRESUPUESTARIOS	FTES FINANC.
<u>GASTO CORRIENTE</u>					
	1	SERVICIOS PERSONALES		44,980,810	
		111	Salarios de personal permanente	26,853,595	13
		112	Décimo tercer mes personal permanente	2,462,887	13
		113	Aporte patronal personal permanente	6,646,624	13
		114	Horas extras personal permanente	660,740	13
		116	Retribución por antigüedad	2,040,314	13
		121	Salarios de personal transitorio	1,061,813	13
		126	Décimo tercer mes personal no permanente	88,484	13
		127	Aporte patronal personal no permanente	258,817	13
		128	Horas extras personal transitorio	95,490	13
		141	Pago por vacaciones	471,396	13
		143	Indemnización por cese de funciones	1,365,252	13
		144	Beneficios sociales al trabajador	2,361,299	13
		151	Aporte patronal al INATEC	614,099	13

FONDO DE MANTENIMIENTO VIAL

ASIGNACIONES PRESUPUESTARIAS POR OBJETO DE GASTO (Córdobas)

TIPO DE GASTO	GRUPO	RENLÓN	CONCEPTO	CRÉDITOS PRESUPUESTARIOS	FTES FINANC.
GASTO CORRIENTE					
	2		SERVICIOS NO PERSONALES	1,099,465,357	
		211	Agua y alcantarillado	252,000	13
		212	Energía eléctrica	2,866,500	13
		213	Telefonía	611,620	13
		214	Internet	335,000	13
		215	Televisión y cable	18,786	13
		219	Otros servicios básicos	72,800	13
		228	Derechos sobre bienes intangibles	165,500	13
		231	Mantenimiento y reparación de edificios y viviendas	500,000	13
		232	Mantenimiento y reparación de vías de comunicación	1,073,921,189	13
		234	Mantenimiento y reparación de equipos de transporte, tracción y elevación	2,000,000	13
		235	Mantenimiento y reparación de equipos de computación	1,606,405	13
		236	Mantenimiento y reparación de equipos de oficina	400,000	13
		239	Mantenimiento y reparación de otras maquinarias y equipos	1,115,057	13
		243	Servicios profesionales especializados	11,043,670	13
		244	Servicios de capacitación	370,512	13
		253	Servicios de imprenta, publicaciones y reproducciones	101,250	13
		255	Primas y gastos de seguro	900,000	13
		256	Comisiones y gastos bancarios	36,300	13
		261	Pasajes para el interior	17,395	13
		262	Pasajes para el exterior	69,578	13
		263	Viáticos para el interior	1,430,160	13
		264	Viáticos para el exterior	27,831	13
		291	Servicios de ceremonial y protocolo	154,000	13
		292	Servicios de vigilancia y seguridad	519,504	13
		293	Servicios de limpieza y fumigación	780,300	13
		299	Otros servicios no personales	150,000	13
	3		MATERIALES Y SUMINISTROS	5,846,704	
		311	Alimentos y bebidas para personas	340,000	13
		322	Confecciones textiles	60,000	13
		323	Prendas de vestir	10,000	13
		331	Papel	200,000	13

FONDO DE MANTENIMIENTO VIAL

ASIGNACIONES PRESUPUESTARIAS POR OBJETO DE GASTO (Córdobas)

TIPO DE GASTO	GRUPO	RENLÓN	CONCEPTO	CRÉDITOS PRESUPUESTARIOS	FTES FINANC.	
<u>GASTO CORRIENTE</u>						
	3	MATERIALES Y SUMINISTROS				
		332	Productos de artes gráficas	130,000	13	
		333	Productos de papel y cartón	120,000	13	
		334	Libros, revistas y periódicos	40,000	13	
		336	Especies, timbres y valores	20,000	13	
		344	Llantas y neumáticos	330,000	13	
		355	Tintes, pinturas y colorantes	70,000	13	
		356	Combustibles y lubricantes	2,772,000	13	
		358	Productos de material plástico	20,000	13	
		359	Otros productos químicos	80,000	13	
		364	Herramientas menores	50,000	13	
		369	Otros productos metálicos	10,000	13	
		391	Útiles de oficina y educacionales	1,064,704	13	
		392	Útiles de limpieza y productos sanitarios	35,000	13	
		393	Repuestos y accesorios	350,000	13	
		395	Utensilios de cocina y comedor	30,000	13	
		397	Accesorios y materiales eléctricos	70,000	13	
		399	Material de seguridad	45,000	13	
	5	TRANSFERENCIAS, SUBSIDIOS Y DONACIONES CORRIENTES			346,498,798	
		536	Transferencias corrientes a gobiernos municipales	346,366,600	13	
		552	Transferencias y donaciones corrientes a organismos internacionales	132,198	13	
		<u>TOTAL GASTO CORRIENTE</u>			1,496,791,669	
<u>GASTO DE CAPITAL</u>						
	4	ACTIVOS NO FINANCIEROS			7,769,440	
		421	Equipo de oficina	730,560	13	
		424	Equipo de transporte, tracción y elevación	1,169,440	13	
		427	Equipo de computación	755,000	13	
		429	Equipo de seguridad y militar	45,000	13	
		459	Otros activos fijos tangibles	5,000,000	13	
		461	Programas de informática (software)	69,440	13	
		<u>TOTAL GASTO DE CAPITAL</u>			7,769,440	
TOTAL FONDO DE MANTENIMIENTO VIAL				1,504,561,109		