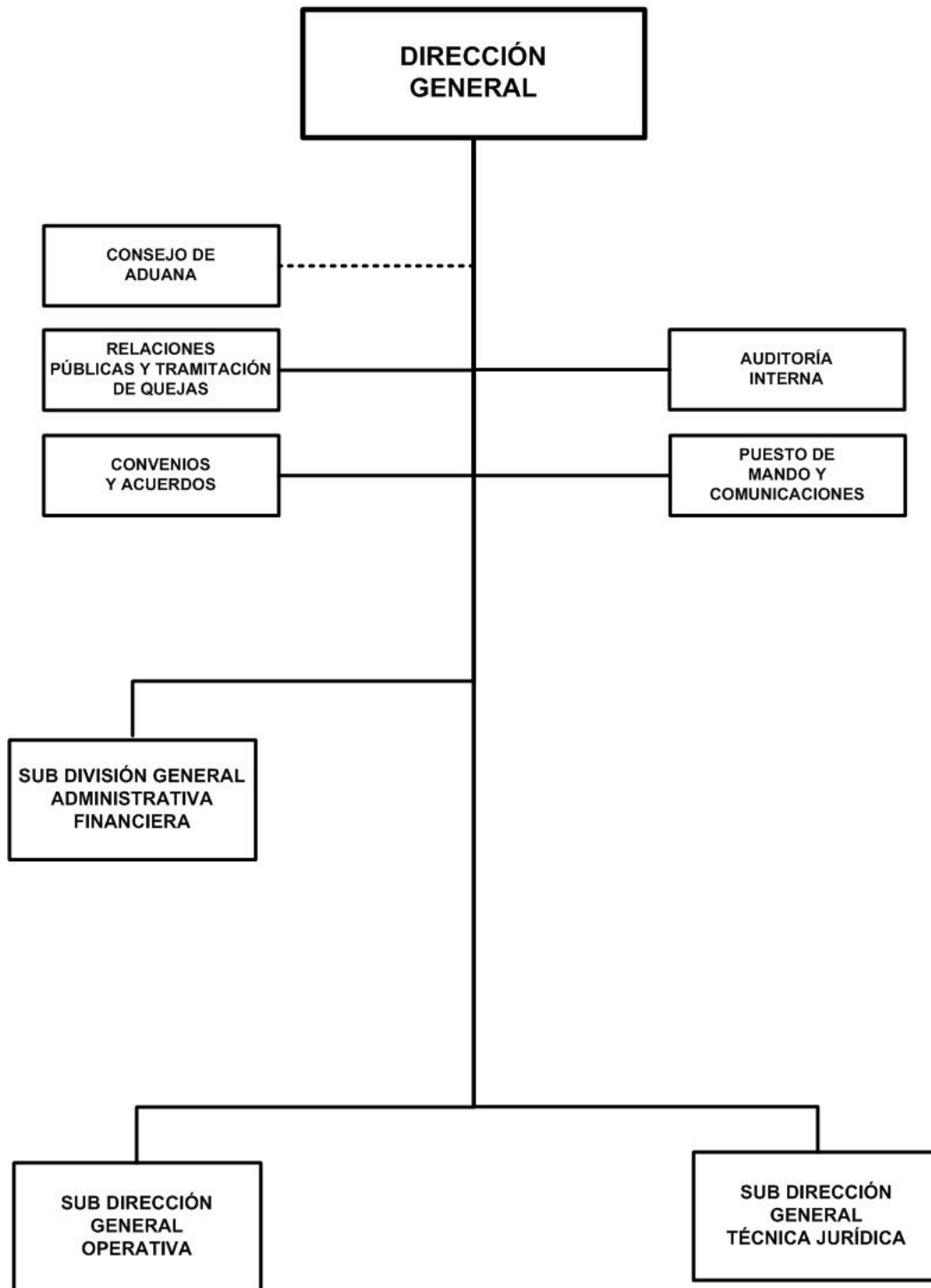


DIRECCIÓN GENERAL DE SERVICIOS ADUANEROS

ORGANIGRAMA 2020



DIRECCIÓN GENERAL DE SERVICIOS ADUANEROS

BASE LEGAL:

Ley No.339, Ley Creadora de la Dirección General de Servicios Aduaneros y de Reforma a la Ley Creadora de la Dirección General de Ingresos, publicada en La Gaceta, Diario Oficial No.69 del 06 de abril del 2000.

Ley No.265, Ley que establece el auto-despacho, importación, exportación y otros regímenes, publicada en La Gaceta, Diario Oficial No.219 del 17 de noviembre de 1997.

OBJETIVOS Y/O FUNCIONES:

Definir las políticas, directrices y disposiciones que regulan el sistema aduanero, de conformidad a la legislación nacional.

Brindar servicios aduaneros ágiles que faciliten el comercio internacional.

Realizar las gestiones administrativas y judiciales para exigir el pago de los impuestos.

ALCANCES ESPERADOS PARA EL AÑO 2020:

Modernizar la infraestructura física y tecnológica, en los diferentes puestos fronterizos, a fin de brindar un mejor servicio a los usuarios internos y externos.

Desarrollar los proyectos de modernización de los pasos de frontera a través del Programa de Integración Fronteriza.

Incrementar la recaudación aduanera de acuerdo a lo proyectado anualmente.

OPERACIONES CONSOLIDADAS

(Córdobas)

CONCEPTO	REAL	ESTIMADO	PROGRAMADO
	2018	2019	2020
I. INGRESOS	722,284,521	625,290,000	582,157,699
A. INGRESOS CORRIENTES	468,148,121	526,983,000	557,157,699
Transferencias y Donaciones Corrientes Recibidas	468,148,121	526,983,000	557,157,699
B. INGRESOS DE CAPITAL	254,136,400	98,307,000	25,000,000
Transferencias y Donaciones de Capital Recibidas	254,136,400	98,307,000	25,000,000
II. GASTOS	722,284,521	625,290,000	582,157,699
A. GASTOS CORRIENTES	468,148,121	526,983,000	557,157,699
Gastos de Consumo	467,180,590	525,994,000	556,191,335
Gastos de la Propiedad	30,865	39,000	-
Transferencias y Donaciones Corrientes Otorgadas	936,666	950,000	966,364
B. GASTOS DE CAPITAL	254,136,400	98,307,000	25,000,000
Construcciones	-	-	19,551,012
Activos Fijos y otros Activos	9,839,400	-	5,448,988
Objetos de valor	244,297,000	98,307,000	-
RESULTADO ECONÓMICO (IA - IIA)	-	-	-
III. RESULTADO FINANCIERO (I-II)	-	-	-

DIRECCIÓN GENERAL DE SERVICIOS ADUANEROS

DETALLE DE GASTO DE CAPITAL (PROYECTOS Y OTROS) (Córdobas)

NOMBRE Y FUENTE DE FINANCIAMIENTO	ASIGNACIÓN 2020
PROYECTO	19,551,012
PROGRAMA 012 : RECAUDACIONES ADUANERAS	
MEJORAMIENTO Y EQUIPAMIENTO DE LA OFICINA DE ADUANA EN EL PUESTO FRONTERIZO LAS MANOS, DIPILTO	10,000,000
Rentas del Tesoro	10,000,000
CONSTRUCCIÓN DE CASAS DE ALOJAMIENTO EN PALACAGUINA, SOMOTILLO, CORINTO, SAN CARLOS Y SAPOA	9,551,012
Rentas del Tesoro	4,946,102
Rentas con Destino Específico	4,604,910
OTROS	5,448,988
PROGRAMA 001 : ACTIVIDADES CENTRALES DE APOYO	
EQUIPO DE OFICINA	246,540
Rentas con Destino Específico	246,540
EQUIPO DE COMPUTACIÓN	5,202,448
Rentas del Tesoro	53,898
Rentas con Destino Específico	5,148,550
TOTAL	25,000,000
Rentas del Tesoro	15,000,000
Rentas con Destino Específico	10,000,000

ASIGNACIONES PRESUPUESTARIAS POR OBJETO DE GASTO (Córdobas)

TIPO DE GASTO	GRUPO	RENLÓN	CONCEPTO	CRÉDITOS PRESUPUESTARIOS	FTES FINANC.
GASTO CORRIENTE					
	1		SERVICIOS PERSONALES	387,951,226	
		111	Salarios de personal permanente	224,552,232	11
		112	Décimo tercer mes personal permanente	20,388,852	11
		113	Aporte patronal personal permanente	55,781,400	11
		114	Horas extras personal permanente	7,470,216	11
		115	Retribución por localización	1,611,600	11
		116	Retribución por antigüedad	20,613,936	11
		143	Indemnización por cese de funciones	13,000,000	13
		144	Beneficios sociales al trabajador	38,782,254	13
		149	Otros beneficios y compensaciones	708,000	11
		151	Aporte patronal al INATEC	5,042,736	11
	2		SERVICIOS NO PERSONALES	135,310,244	
		211	Agua y alcantarillado	2,440,048	13
		212	Energía eléctrica	5,648,727	11

DIRECCIÓN GENERAL DE SERVICIOS ADUANEROS

ASIGNACIONES PRESUPUESTARIAS POR OBJETO DE GASTO (Córdobas)

TIPO DE GASTO	GRUPO	RENLÓN	CONCEPTO	CRÉDITOS PRESUPUESTARIOS	FTES FINANC.	
<u>GASTO CORRIENTE</u>						
	2	SERVICIOS NO PERSONALES				
		212	Energía eléctrica	29,022,100	13	
		213	Telefonía	2,635,039	13	
		214	Internet	13,507,503	13	
		215	Televisión y cable	18,477	13	
		216	Servicios de correos	40,000	13	
		219	Otros servicios básicos	300,000	13	
		222	Arrendamientos de edificios y viviendas	4,977,200	13	
		223	Arrendamientos de equipos de oficina	500,000	13	
		224	Arrendamientos de equipos de transporte	1,110,000	13	
		228	Derechos sobre bienes intangibles	20,422,590	13	
		234	Mantenimiento y reparación de equipos de transporte, tracción y elevación	3,948,622	13	
		238	Mantenimiento y reparación de otras infraestructuras	17,891,154	13	
		239	Mantenimiento y reparación de otras maquinarias y equipos	4,769,130	13	
		244	Servicios de capacitación	9,156,375	13	
		255	Primas y gastos de seguro	735,500	13	
		256	Comisiones y gastos bancarios	15,000	13	
		262	Pasajes para el exterior	1,058,980	13	
		263	Viáticos para el interior	13,374,002	13	
		264	Viáticos para el exterior	1,981,097	13	
		269	Otros pasajes y viáticos	149,766	13	
		291	Servicios de ceremonial y protocolo	317,945	13	
		293	Servicios de limpieza y fumigación	1,260,989	13	
		299	Otros servicios no personales	30,000	13	
	3	MATERIALES Y SUMINISTROS			32,929,865	
		311	Alimentos y bebidas para personas	650,000	13	
		331	Papel	1,200,000	13	
		332	Productos de artes gráficas	200,000	13	
		333	Productos de papel y cartón	50,000	13	
		334	Libros, revistas y periódicos	171,204	13	
		336	Especies, timbres y valores	100,000	13	
		344	Llantas y neumáticos	800,000	13	

DIRECCIÓN GENERAL DE SERVICIOS ADUANEROS

ASIGNACIONES PRESUPUESTARIAS POR OBJETO DE GASTO (Córdobas)

TIPO DE GASTO	GRUPO	RENLÓN	CONCEPTO	CRÉDITOS PRESUPUESTARIOS	FTES FINANC.	
<u>GASTO CORRIENTE</u>						
	3	MATERIALES Y SUMINISTROS				
		351	Productos químicos	53,100	13	
		352	Productos farmacéuticos y medicinales	800,000	13	
		356	Combustibles y lubricantes	6,331,056	13	
		391	Útiles de oficina y educacionales	4,290,000	13	
		392	Útiles de limpieza y productos sanitarios	1,350,000	13	
		393	Repuestos y accesorios	14,807,788	13	
		394	Útiles deportivos y recreativos	436,717	13	
		397	Accesorios y materiales eléctricos	1,320,000	13	
		399	Material de seguridad	370,000	13	
	5	TRANSFERENCIAS, SUBSIDIOS Y DONACIONES CORRIENTES			966,364	
		552	Transferencias y donaciones corrientes a organismos internacionales	966,364	13	
		<u>TOTAL GASTO CORRIENTE</u>			557,157,699	
<u>GASTO DE CAPITAL</u>						
	4	ACTIVOS NO FINANCIEROS			25,000,000	
		421	Equipo de oficina	246,540	13	
		427	Equipo de computación	53,898	11	
		427	Equipo de computación	5,148,550	13	
		441	Construcciones y mejoras de bienes de dominio privado	14,946,102	11	
		441	Construcciones y mejoras de bienes de dominio privado	4,604,910	13	
		<u>TOTAL GASTO DE CAPITAL</u>			25,000,000	
TOTAL DIRECCIÓN GENERAL DE SERVICIOS ADUANEROS				582,157,699		