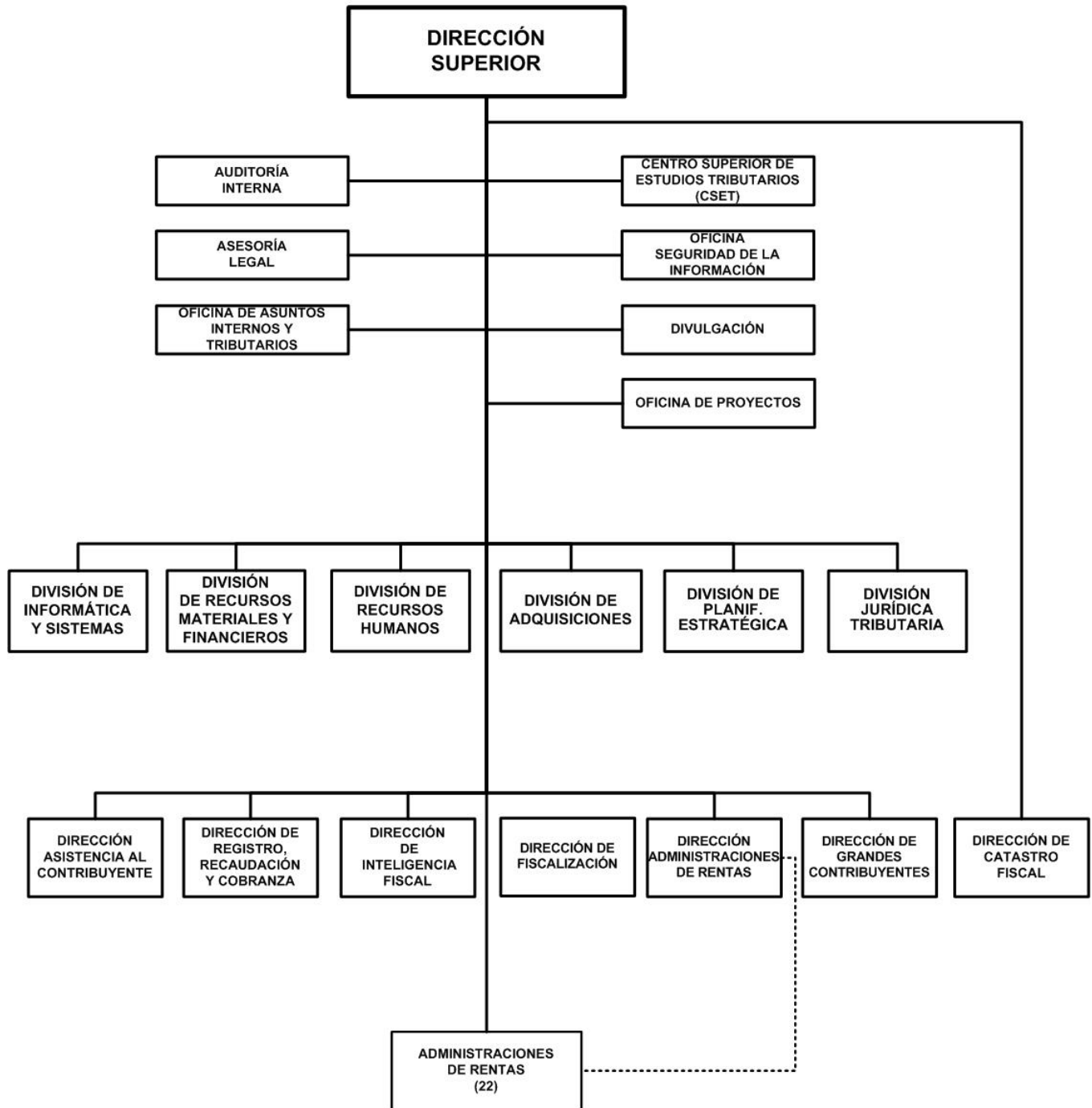


# DIRECCIÓN GENERAL DE INGRESOS

## ORGANIGRAMA 2020



## DIRECCIÓN GENERAL DE INGRESOS

### BASE LEGAL:

Ley No.339, Ley Creadora de la Dirección General de Servicios Aduaneros y de Reforma a la Ley Creadora de la Dirección General de Ingresos, publicada en La Gaceta, Diario Oficial No.69 del 06 de abril del 2000.

Decreto No.01-2005, Reforma e Incorporaciones al Decreto No.20-2003, publicado en La Gaceta, Diario Oficial No.06 del 10 de enero del 2005.

### OBJETIVOS Y/O FUNCIONES:

Garantizar la recaudación de los tributos internos mediante una gestión eficaz y eficiente y transparente.

Promover el cumplimiento de las obligaciones tributarias de los contribuyentes, a través de la facilitación de las herramientas y medios, haciendo uso de las tecnologías de la información.

### ALCANCES ESPERADOS PARA EL AÑO 2020:

Implementar un sistema automatizado de gestión de los servicios para la atención de los contribuyentes de manera presencial.

Actualizar y ampliar los servicios de asistencia a los contribuyentes en la plataforma web a todos los ámbitos de la gestión tributaria, facilitando la comprensión de las aplicaciones de los diferentes impuestos y tramites.

Avanzar hacia el proceso de la declaración anual sugerida, mejorando la declaración mensual de impuesto.

### OPERACIONES CONSOLIDADAS

(Córdobas)

CONCEPTO	REAL 2018	ESTIMADO 2019	PROGRAMADO 2020
<b>I. INGRESOS</b>	<b>538,199,928</b>	<b>508,020,000</b>	<b>526,330,452</b>
<b>A. INGRESOS CORRIENTES</b>	<b>520,425,928</b>	<b>501,247,000</b>	<b>508,203,039</b>
Transferencias y Donaciones Corrientes Recibidas	520,425,928	501,247,000	508,203,039
<b>B. INGRESOS DE CAPITAL</b>	<b>17,774,000</b>	<b>6,773,000</b>	<b>18,127,413</b>
Transferencias y Donaciones de Capital Recibidas	17,774,000	6,773,000	18,127,413
<b>II. GASTOS</b>	<b>538,199,928</b>	<b>508,020,000</b>	<b>526,330,452</b>
<b>A. GASTOS CORRIENTES</b>	<b>520,425,928</b>	<b>501,247,000</b>	<b>508,203,039</b>
Gastos de Consumo	513,744,706	498,280,054	506,890,292
Transferencias y Donaciones Corrientes Otorgadas	6,681,222	2,966,946	1,312,747
<b>B. GASTOS DE CAPITAL</b>	<b>17,774,000</b>	<b>6,773,000</b>	<b>18,127,413</b>
Activos Fijos y otros Activos	17,564,551	6,771,125	18,127,413
Objetos de valor	173,369	-	-
Transferencias y Donaciones de Capital Otorgadas	36,080	1,875	-
<b>RESULTADO ECONÓMICO (IA - IIA)</b>	<b>-</b>	<b>-</b>	<b>-</b>
<b>III. RESULTADO FINANCIERO (I-II)</b>	<b>-</b>	<b>-</b>	<b>-</b>

## DIRECCIÓN GENERAL DE INGRESOS

### DETALLE DE GASTO DE CAPITAL (PROYECTOS Y OTROS) (Córdobas)

NOMBRE Y FUENTE DE FINANCIAMIENTO	ASIGNACIÓN 2020
<b>OTROS</b>	<b>18,127,413</b>
<b>PROGRAMA 001 : ACTIVIDADES CENTRALES</b>	
<b>EQUIPO DE OFICINA</b>	<b>3,260,000</b>
Rentas del Tesoro	3,260,000
<b>EQUIPO DE COMUNICACIÓN Y SEÑALIZACIÓN</b>	<b>300,000</b>
Rentas del Tesoro	300,000
<b>EQUIPO DE COMPUTACIÓN</b>	<b>14,567,413</b>
Rentas del Tesoro	14,567,413
<b>TOTAL</b>	<b>18,127,413</b>
Rentas del Tesoro	18,127,413

### ASIGNACIONES PRESUPUESTARIAS POR OBJETO DE GASTO (Córdobas)

TIPO DE GASTO	GRUPO	RENLÓN	CONCEPTO	CRÉDITOS PRESUPUESTARIOS	FTES FINANC.
<b>GASTO CORRIENTE</b>					
	<b>1</b>	<b>SERVICIOS PERSONALES</b>		<b>412,145,885</b>	
		111	Salarios de personal permanente	216,020,607	11
		112	Décimo tercer mes personal permanente	20,219,023	11
		113	Aporte patronal personal permanente	56,798,191	11
		116	Retribución por antigüedad	30,927,796	11
		143	Indemnización por cese de funciones	4,000,000	11
		144	Beneficios sociales al trabajador	76,000,000	11
		149	Otros beneficios y compensaciones	1,000,000	11
		151	Aporte patronal al INATEC	4,938,939	11
		199	Otros servicios personales	2,241,329	11
	<b>2</b>	<b>SERVICIOS NO PERSONALES</b>		<b>81,213,131</b>	
		211	Agua y alcantarillado	1,485,278	11
		212	Energía eléctrica	18,730,353	11
		213	Telefonía	2,803,973	11
		214	Internet	9,629,913	11
		222	Arrendamientos de edificios y viviendas	4,887,691	11
		223	Arrendamientos de equipos de oficina	388,028	11
		224	Arrendamientos de equipos de transporte	329,175	11
		231	Mantenimiento y reparación de edificios y viviendas	2,472,119	11

## DIRECCIÓN GENERAL DE INGRESOS

### ASIGNACIONES PRESUPUESTARIAS POR OBJETO DE GASTO (Córdobas)

TIPO DE GASTO	GRUPO	RENLÓN	CONCEPTO	CRÉDITOS PRESUPUESTARIOS	FTES FINANC.	
<b><u>GASTO CORRIENTE</u></b>						
	<b>2</b>	<b>SERVICIOS NO PERSONALES</b>				
		234	Mantenimiento y reparación de equipos de transporte, tracción y elevación	1,895,250	11	
		235	Mantenimiento y reparación de equipos de computación	12,060,051	11	
		239	Mantenimiento y reparación de otras maquinarias y equipos	498,750	11	
		241	Estudios, investigaciones y análisis de factibilidad de proyectos de inversión	15,195	11	
		244	Servicios de capacitación	8,885,740	11	
		251	Servicios de transporte	82,322	11	
		253	Servicios de imprenta, publicaciones y reproducciones	40,960	11	
		254	Servicios de publicidad y propaganda	1,520,000	11	
		255	Primas y gastos de seguro	6,775,624	11	
		256	Comisiones y gastos bancarios	44,556	11	
		261	Pasajes para el interior	1,813,228	11	
		262	Pasajes para el exterior	480,701	11	
		263	Viáticos para el interior	1,760,162	11	
		264	Viáticos para el exterior	362,235	11	
		291	Servicios de ceremonial y protocolo	3,776,827	11	
		293	Servicios de limpieza y fumigación	194,750	11	
		299	Otros servicios no personales	280,250	11	
	<b>3</b>	<b>MATERIALES Y SUMINISTROS</b>			<b>13,531,276</b>	
		311	Alimentos y bebidas para personas	522,501	11	
		315	Madera, corcho y sus manufacturas	14,250	11	
		322	Confecciones textiles	10,925	11	
		331	Papel	522,501	11	
		332	Productos de artes gráficas	123,500	11	
		333	Productos de papel y cartón	332,500	11	
		334	Libros, revistas y periódicos	19,000	11	
		336	Especies, timbres y valores	950,000	11	
		344	Llantas y neumáticos	237,500	11	
		351	Productos químicos	94,987	11	
		352	Productos farmacéuticos y medicinales	28,500	11	
		354	Insecticidas, fungicidas y similares	95,000	11	

## DIRECCIÓN GENERAL DE INGRESOS

### ASIGNACIONES PRESUPUESTARIAS POR OBJETO DE GASTO (Córdobas)

TIPO DE GASTO	GRUPO	RENLÓN	CONCEPTO	CRÉDITOS PRESUPUESTARIOS	FTES FINANC.	
<b><u>GASTO CORRIENTE</u></b>						
	<b>3</b>	<b>MATERIALES Y SUMINISTROS</b>				
		355	Tintes, pinturas y colorantes	475,000	11	
		356	Combustibles y lubricantes	3,791,670	11	
		359	Otros productos químicos	97,375	11	
		361	Productos ferrosos	380,000	11	
		362	Productos no ferrosos	66,500	11	
		363	Estructuras metálicas acabadas	188,100	11	
		364	Herramientas menores	66,500	11	
		369	Otros productos metálicos	142,500	11	
		371	Productos de arcilla y cerámica	23,750	11	
		372	Productos de vidrio	23,750	11	
		373	Productos de loza y porcelana	23,750	11	
		374	Productos de cemento, cal, asbesto y yeso	85,500	11	
		379	Otros productos minerales no metálicos	10,000	11	
		384	Piedra, arcilla y arena	10,000	11	
		391	Útiles de oficina y educacionales	1,424,742	11	
		392	Útiles de limpieza y productos sanitarios	854,450	11	
		393	Repuestos y accesorios	1,768,900	11	
		395	Utensilios de cocina y comedor	855,000	11	
		397	Accesorios y materiales eléctricos	282,625	11	
		398	Material de defensa militar	10,000	11	
	<b>5</b>	<b>TRANSFERENCIAS, SUBSIDIOS Y DONACIONES CORRIENTES</b>			<b>1,312,747</b>	
		552	Transferencias y donaciones corrientes a organismos internacionales	1,312,747	11	
		<b><u>TOTAL GASTO CORRIENTE</u></b>			<b>508,203,039</b>	
<b><u>GASTO DE CAPITAL</u></b>						
	<b>4</b>	<b>ACTIVOS NO FINANCIEROS</b>			<b>18,127,413</b>	
		421	Equipo de oficina	3,260,000	11	
		426	Equipo de comunicación y señalización	300,000	11	
		427	Equipo de computación	14,567,413	11	
		<b><u>TOTAL GASTO DE CAPITAL</u></b>			<b>18,127,413</b>	
<b>TOTAL DIRECCIÓN GENERAL DE INGRESOS</b>				<b>526,330,452</b>		