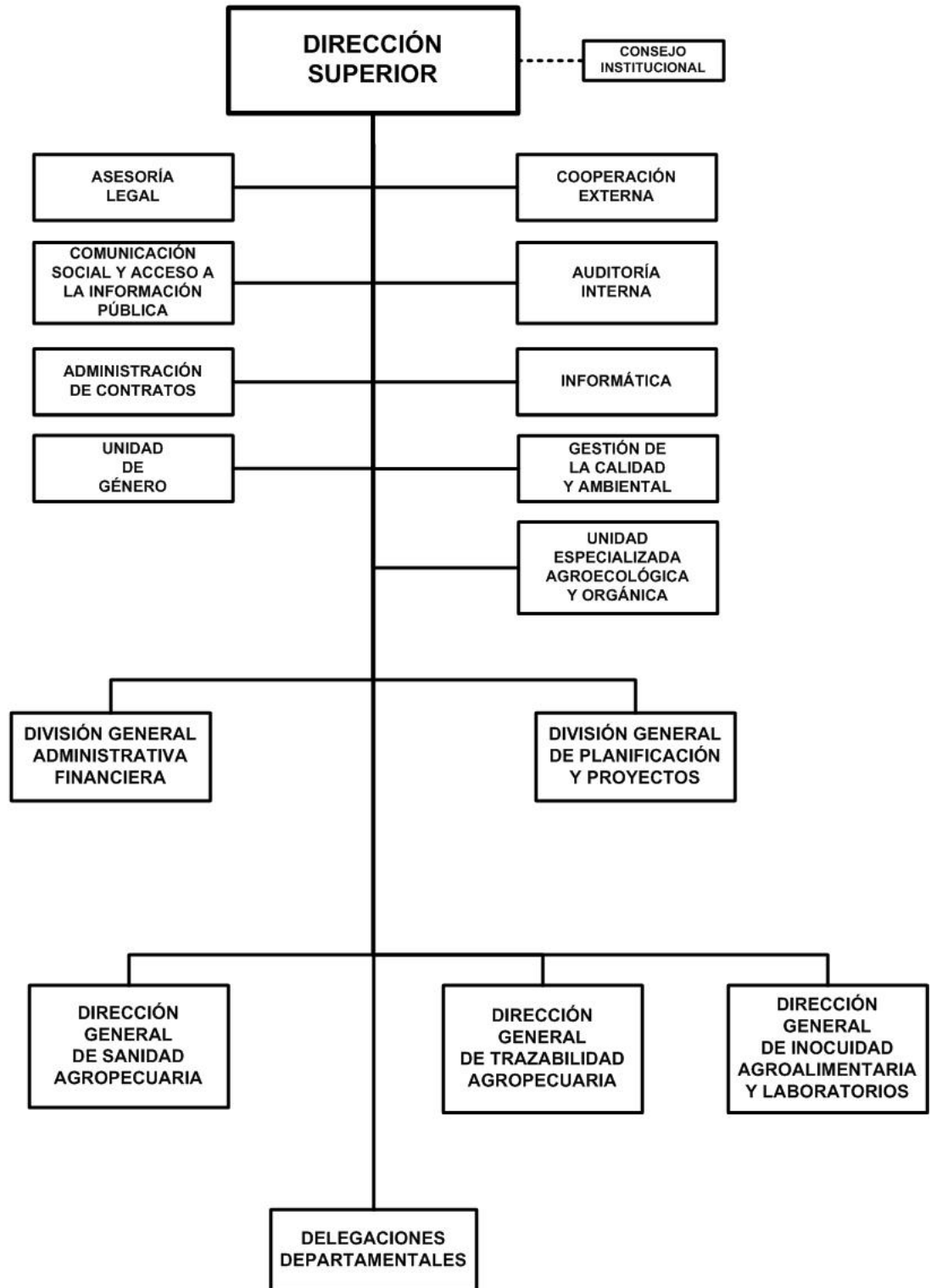


INSTITUTO DE PROTECCIÓN Y SANIDAD AGROPECUARIA

ORGANIGRAMA 2019



INSTITUTO DE PROTECCIÓN Y SANIDAD AGROPECUARIA

BASE LEGAL :

Ley No.862, Ley Creadora del Instituto de Protección y Sanidad Agropecuaria (IPSA), publicada en La Gaceta, Diario Oficial No.91 del 20 de mayo del 2014.

OBJETIVOS Y/O FUNCIONES :

Facilitar, normar, regular e implementar las políticas y acciones sanitarias y fitosanitarias, que conlleven a la preservación y control de la sanidad animal y vegetal, la calidad, la higiene e inocuidad de los productos agropecuarios, insumos y alimentos de su competencia contribuyendo al desarrollo de Nicaragua, procurando al bienestar general, de manera oportuna y confiable.

Emitir los permisos sanitarios y fitosanitarios que sean necesarios para cumplir con las obligaciones contraídas en base a la Ley o en virtud de compromisos adquiridos a nivel internacional.

ALCANCES ESPERADOS PARA EL AÑO 2019 :

Registrar 570,228 bovinos y 9,616 fincas ganaderas en el sistema de trazabilidad animal.

Realizar 46 certificaciones a establecimientos procesadores de alimentos de origen animal y vegetal.

Emitir 217,698 análisis en los laboratorios de diagnóstico veterinario y microbiológico de alimentos, laboratorio de diagnóstico fitosanitario y calidad de semilla.

Emitir 30,356 análisis en el laboratorio de diagnóstico fitosanitario y calidad de semilla.

Emitir 18,126 análisis de residuos químicos y biológicos.

OPERACIONES CONSOLIDADAS

(Córdobas)

CONCEPTO	REAL 2017	ESTIMADO 2018	PROGRAMADO 2019
I. INGRESOS	452,767,241	334,010,261	436,765,800
A. INGRESOS CORRIENTES	319,709,024	264,646,925	269,974,214
Transferencias y Donaciones Corrientes Recibidas	319,709,024	264,646,925	269,974,214
B. INGRESOS DE CAPITAL	133,058,217	69,363,336	166,791,586
Transferencias y Donaciones de Capital Recibidas	133,058,217	69,363,336	166,791,586
II. GASTOS	452,767,241	334,010,261	436,765,800
A. GASTOS CORRIENTES	319,709,024	264,646,925	269,974,214
Gastos de Consumo	317,295,406	263,470,762	269,224,385
Prestaciones de la Seguridad Social	-	916,819	649,829
Transferencias y Donaciones Corrientes Otorgadas	2,413,618	259,344	100,000
B. GASTOS DE CAPITAL	133,058,217	69,363,336	166,791,586
Construcciones	110,238,848	63,363,336	165,070,198
Activos Fijos y otros Activos	22,819,369	6,000,000	1,721,388
RESULTADO ECONÓMICO (IA - IIA)	-	-	-
III. RESULTADO FINANCIERO (I-II)	-	-	-

INSTITUTO DE PROTECCIÓN Y SANIDAD AGROPECUARIA

DETALLE DE GASTO DE CAPITAL (PROYECTOS Y OTROS) (Córdobas)

NOMBRE Y FUENTE DE FINANCIAMIENTO	ASIGNACIÓN 2019
PROYECTO	165,070,198
PROGRAMA 016 : SERVICIOS DE LABORATORIOS	
CONSTRUCCIÓN DEL LABORATORIO DE RESIDUOS BIOLÓGICOS Y QUÍMICOS	102,542,811
Préstamos Externos, Banco Centroamericano de Integración Económica	102,542,811
CONSTRUCCIÓN DEL LABORATORIO DE DIAGNÓSTICO FITOSANITARIO EN MANAGUA	62,527,387
Préstamos Externos, Banco Centroamericano de Integración Económica	62,527,387
OTROS	1,721,388
PROGRAMA 012 : SERVICIOS DE SANIDAD VEGETAL Y SEMILLA	
EQUIPO MÉDICO, SANITARIO Y DE LABORATORIO	29,439
Donaciones Externas, Organismo Internacional Regional de Sanidad Agropecuaria	29,439
EQUIPO DE TRANSPORTE, TRACCIÓN Y ELEVACIÓN	21,323
Donaciones Externas, Organismo Internacional Regional de Sanidad Agropecuaria	21,323
EQUIPO DE COMPUTACIÓN	215,600
Donaciones Externas, Organismo Internacional Regional de Sanidad Agropecuaria	215,600
OTROS ACTIVOS BIOLÓGICOS	26,504
Donaciones Externas, Organismo Internacional Regional de Sanidad Agropecuaria	26,504
PROGRAMA 013 : SERVICIOS DE CUARENTENA AGROPECUARIA	
EQUIPO DE OFICINA	74,662
Donaciones Externas, Organismo Internacional Regional de Sanidad Agropecuaria	74,662
EQUIPO DE COMPUTACIÓN	1,287,600
Donaciones Externas, Organismo Internacional Regional de Sanidad Agropecuaria	1,287,600
HERRAMIENTAS MAYORES	66,260
Donaciones Externas, Organismo Internacional Regional de Sanidad Agropecuaria	66,260
TOTAL	166,791,586
Donaciones Externas	1,721,388
Préstamos Externos	165,070,198

ASIGNACIONES PRESUPUESTARIAS POR OBJETO DE GASTO (Córdobas)

TIPO DE GASTO	GRUPO	RENLÓN	CONCEPTO	CRÉDITOS PRESUPUESTARIOS	FTES FINANC.
GASTO CORRIENTE					
	1		SERVICIOS PERSONALES	191,572,550	
		111	Salarios de personal permanente	81,751,762	13
		112	Décimo tercer mes personal permanente	7,272,141	13
		113	Aporte patronal personal permanente	16,354,376	13
		114	Horas extras personal permanente	6,995,524	13
		116	Retribución por antigüedad	5,740,031	13
		119	Otras retribuciones adicionales al personal permanente	8,050,362	13

INSTITUTO DE PROTECCIÓN Y SANIDAD AGROPECUARIA

ASIGNACIONES PRESUPUESTARIAS POR OBJETO DE GASTO (Córdobas)

TIPO DE GASTO	GRUPO	RENLÓN	CONCEPTO	CRÉDITOS PRESUPUESTARIOS	FTES FINANC.
<u>GASTO CORRIENTE</u>					
	1	SERVICIOS PERSONALES			
		121	Salarios de personal transitorio	37,224,432	13
		126	Décimo tercer mes personal no permanente	3,102,037	13
		127	Aporte patronal personal no permanente	8,971,791	13
		141	Pago por vacaciones	100,000	13
		143	Indemnización por cese de funciones	2,000,000	13
		144	Beneficios sociales al trabajador	9,000,000	13
		149	Otros beneficios y compensaciones	500,000	13
		151	Aporte patronal al INATEC	944,399	13
		199	Otros servicios personales	3,565,695	13
	2	SERVICIOS NO PERSONALES		56,229,370	
		211	Agua y alcantarillado	1,088,001	13
		211	Agua y alcantarillado	64,006	51
		212	Energía eléctrica	15,070,574	13
		212	Energía eléctrica	64,007	51
		213	Telefonía	471,685	13
		213	Telefonía	399,548	51
		214	Internet	3,040,273	13
		222	Arrendamientos de edificios y viviendas	3,493,432	51
		231	Mantenimiento y reparación de edificios y viviendas	921,015	51
		234	Mantenimiento y reparación de equipos de transporte, tracción y elevación	810,468	51
		236	Mantenimiento y reparación de equipos de oficina	34,323	51
		243	Servicios profesionales especializados	4,188,512	13
		243	Servicios profesionales especializados	15,679,664	51
		249	Otros servicios técnicos	141,024	13
		251	Servicios de transporte	119,268	51
		253	Servicios de imprenta, publicaciones y reproducciones	914,388	51
		255	Primas y gastos de seguro	1,081,128	51
		261	Pasajes para el interior	712,627	13
		261	Pasajes para el interior	119,000	51
		262	Pasajes para el exterior	256,550	51
		263	Viáticos para el interior	5,337,120	13

INSTITUTO DE PROTECCIÓN Y SANIDAD AGROPECUARIA

ASIGNACIONES PRESUPUESTARIAS POR OBJETO DE GASTO (Córdobas)

TIPO DE GASTO	GRUPO	RENLÓN	CONCEPTO	CRÉDITOS PRESUPUESTARIOS	FTES FINANC.	
<u>GASTO CORRIENTE</u>						
	2	SERVICIOS NO PERSONALES				
		263	Viáticos para el interior	252,300	51	
		264	Viáticos para el exterior	29,285	13	
		264	Viáticos para el exterior	145,772	51	
		271	Impuestos	21,037	51	
		291	Servicios de ceremonial y protocolo	1,286,497	51	
		299	Otros servicios no personales	487,866	51	
	3	MATERIALES Y SUMINISTROS			21,422,465	
		322	Confecciones textiles	129,600	51	
		323	Prendas de vestir	495,794	51	
		331	Papel	205,410	51	
		332	Productos de artes gráficas	76,000	51	
		333	Productos de papel y cartón	14,908	51	
		342	Artículos de cuero y calzados	381,676	51	
		343	Artículos de caucho	51,252	51	
		344	Llantas y neumáticos	675,392	51	
		351	Productos químicos	23,191	51	
		352	Productos farmacéuticos y medicinales	661,940	51	
		354	Insecticidas, fungicidas y similares	1,134,669	51	
		356	Combustibles y lubricantes	11,075,520	13	
		356	Combustibles y lubricantes	33,128	51	
		358	Productos de material plástico	3,600,530	51	
		364	Herramientas menores	22,627	51	
		369	Otros productos metálicos	934,266	51	
		391	Útiles de oficina y educacionales	815,294	51	
		393	Repuestos y accesorios	298,170	51	
		396	Instrumental menor médico-quirúrgico y de laboratorio	604,257	51	
		397	Accesorios y materiales eléctricos	13,915	51	
		399	Material de seguridad	174,926	51	
	5	TRANSFERENCIAS, SUBSIDIOS Y DONACIONES CORRIENTES			749,829	
		512	Pensiones y jubilaciones de la seguridad social	649,829	13	
		514	Becas	100,000	13	

INSTITUTO DE PROTECCIÓN Y SANIDAD AGROPECUARIA

ASIGNACIONES PRESUPUESTARIAS POR OBJETO DE GASTO (Córdobas)

TIPO DE GASTO	GRUPO	RENLÓN	CONCEPTO	CRÉDITOS PRESUPUESTARIOS	FTES FINANC.
<u>GASTO CORRIENTE</u>					
			<u>TOTAL GASTO CORRIENTE</u>	269,974,214	
<u>GASTO DE CAPITAL</u>					
	2		SERVICIOS NO PERSONALES	9,169,874	
		242	Supervisión de obras	9,169,874	52
	4		ACTIVOS NO FINANCIEROS	157,621,712	
		421	Equipo de oficina	74,662	51
		422	Equipo médico, sanitario y de laboratorio	29,439	51
		424	Equipo de transporte, tracción y elevación	21,323	51
		427	Equipo de computación	1,503,200	51
		428	Herramientas mayores	66,260	51
		439	Otros activos biológicos	26,504	51
		441	Construcciones y mejoras de bienes de dominio privado	155,900,324	52
			<u>TOTAL GASTO DE CAPITAL</u>	166,791,586	
TOTAL INSTITUTO DE PROTECCIÓN Y SANIDAD AGROPECUARIA				436,765,800	