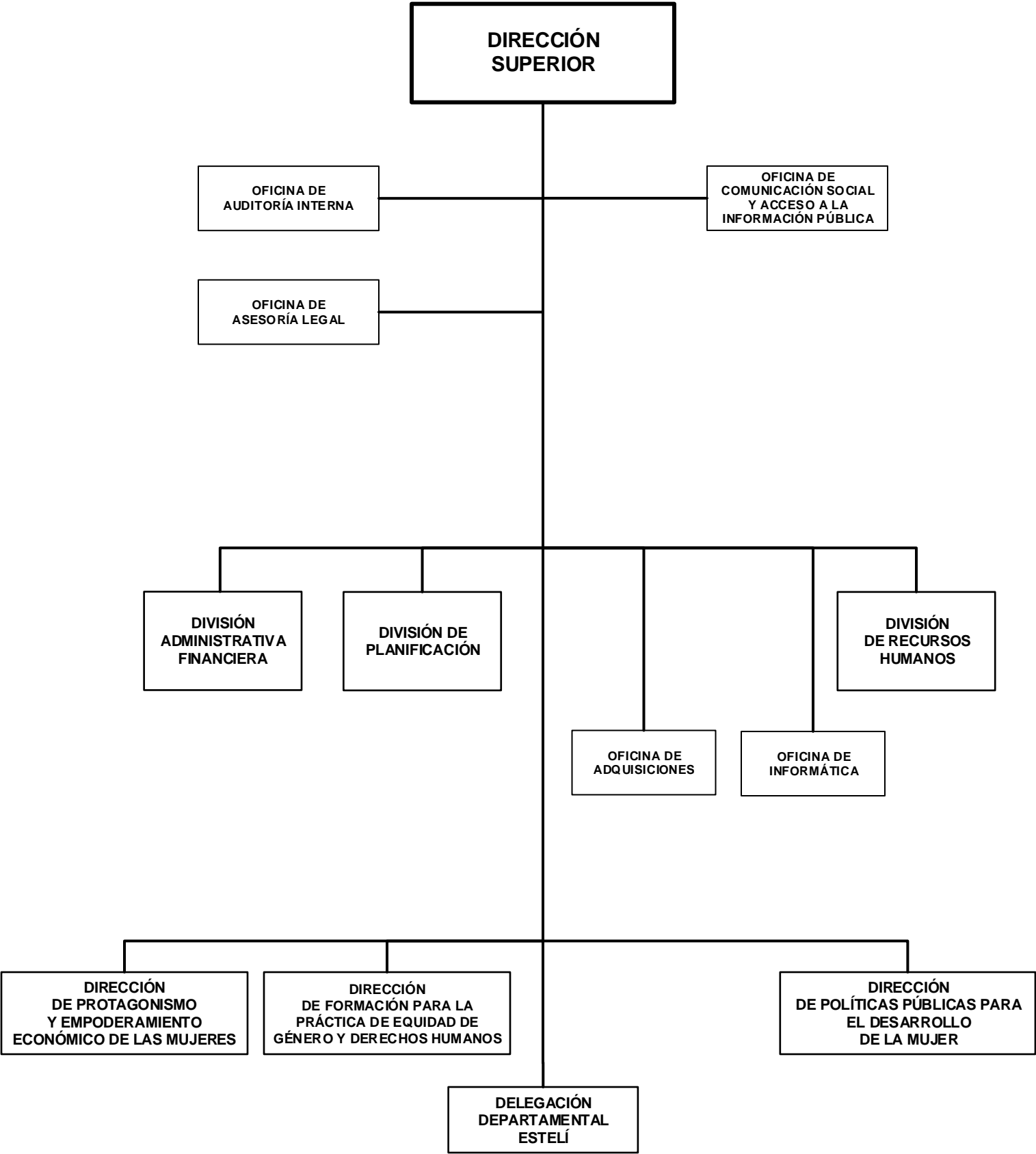


**MINISTERIO DE LA MUJER**  
**ORGANIGRAMA 2026**





## MINISTERIO DE LA MUJER

### POLÍTICA INSTITUCIONAL

Rectorear las políticas públicas y programas de equidad de género, en el marco de su competencia, orientadas a la reducción de brechas de desigualdad, recuperación de valores, liderazgo, protagonismo y empoderamiento de las mujeres.

Fortalecer las prácticas de género en distintos espacios sociales, institucionales y comunitarios, a través de la ejecución de planes, programas y proyectos, con estrategias articuladas que faciliten la inclusión de la perspectiva de género en instituciones gubernamentales, gobiernos municipales y regionales.

Dinamizar el modelo de justicia social, promoviendo relaciones de igualdad, equidad y complementariedad desde las instituciones públicas, gobiernos locales y otras expresiones organizadas de la comunidad, a fin de que mujeres y hombres establezcan nuevas relaciones de respeto a la dignidad y a la vida de las personas en armonía, paz y tranquilidad.

Continuar promoviendo la participación y movilización de las mujeres en el protagonismo político, económico, social, ambiental y cultural, para su integración en el modelo de equidad y complementariedad desde prácticas de género que validen y legitimen su presencia creadora.

Fortalecer las capacidades organizativas y políticas de las mujeres para fomentar un liderazgo inclusivo, participativo y complementario.

Participar en espacios interinstitucionales e intersectoriales que garanticen la igualdad de derechos, oportunidades y colaborar en la toma de decisiones entre mujeres y hombres.

### ASIGNACIONES PRESUPUESTARIAS

El presupuesto de Ministerio de la Mujer asciende a C\$ 47,502,900 y su distribución por programa y clasificaciones del gasto se presenta a continuación.

#### CLASIFICACIÓN ECONÓMICA POR PROGRAMAS (Córdobas)

PROGRAMA	GASTOS		
	CORRIENTE	CAPITAL	TOTAL
ACTIVIDADES CENTRALES	28,786,010	-	28,786,010
FORMACIÓN PARA LA EQUIDAD DE GÉNERO	6,994,294	-	6,994,294
INSTITUCIONALIZACIÓN DE LAS PRÁCTICAS DE GÉNERO	5,745,051	-	5,745,051
PROMOCIÓN DE DERECHOS Y PROTAGONISMO DE LA MUJER	5,977,545	-	5,977,545
<b>TOTAL</b>	<b>47,502,900</b>	<b>-</b>	<b>47,502,900</b>
RENTAS DEL TESORO	47,502,900	-	47,502,900



# MINISTERIO DE LA MUJER

## CRÉDITOS PRESUPUESTARIOS POR GRUPO DE GASTO Y PROGRAMAS (Córdobas)

PROGRAMAS	SERVICIOS PERSONALES	SERVICIOS NO PERSONALES	MATERIALES Y SUMINISTROS	BIENES DE USO	TRANSFERENCIAS CORRIENTES	TRANSFERENCIAS DE CAPITAL	OTROS GASTOS	TOTAL
ACTIVIDADES CENTRALES	18,667,388	6,790,922	2,722,700	-	605,000	-	-	28,786,010
FORMACIÓN PARA LA EQUIDAD DE GÉNERO	3,861,992	966,602	2,165,700	-	-	-	-	6,994,294
INSTITUCIONALIZACIÓN DE LAS PRÁCTICAS DE GÉNERO	4,198,779	770,572	775,700	-	-	-	-	5,745,051
PROMOCIÓN DE DERECHOS Y PROTAGONISMO DE LA MUJER	3,564,188	1,060,497	1,352,860	-	-	-	-	5,977,545
<b>TOTAL</b>	<b>30,292,347</b>	<b>9,588,593</b>	<b>7,016,960</b>	<b>-</b>	<b>605,000</b>	<b>-</b>	<b>-</b>	<b>47,502,900</b>

### DETALLE DE CARGOS

De acuerdo al tipo de función, la distribución de cargos, es el siguiente :

Tipo de Cargos	Cantidad	MONTO ANUAL
Servicios Administrativos	12	2,259,634
Dirección	26	10,662,571
Servicios Generales	12	1,449,554
Técnicos Científicos	21	4,076,162
<b>Total</b>	<b>71</b>	<b>18,447,921</b>

### DESCRIPCIÓN DE PROGRAMAS

#### PROGRAMA 001 : ACTIVIDADES CENTRALES

Brinda apoyo administrativo financiero en la gestión institucional de todos los programas, en los procesos de adquisiciones y contrataciones, recursos humanos y de planificación, para facilitar el desarrollo de la producción de bienes y servicios públicos.

#### PROGRAMA 012 : FORMACIÓN PARA LA EQUIDAD DE GÉNERO

Ejecuta procesos de formación continua y sistemática, con el fin de consolidar conocimientos, técnicas y habilidades para la implementación de prácticas de género, que aporten al fortalecimiento de las capacidades personales y comunitarias, entre mujeres y hombres, para lograr cambios de actitudes y comportamientos en la convivencia familiar.

Fomenta en mujeres y hombres, conciencia plena de sus derechos y deberes, desde un enfoque de equidad y complementariedad, que permita establecer relaciones armoniosas y cultura de paz en la familia y comunidad.

### METAS

Descripción	Unidad de Medida	Cantidad
Personas integradas en eventos que reafirman conciencia y prácticas de vida digna, paz y no violencia.	Persona	16,000.0
Mujeres y hombres formad@s para la apropiación de leyes, estrategias, programas y mecanismos que garantizan sus derechos humanos.	Persona	10,300.0



## MINISTERIO DE LA MUJER

### PROGRAMA 013 : INSTITUCIONALIZACIÓN DE LAS PRÁCTICAS DE GÉNERO

Fortalece las capacidades de las servidoras y servidores públicos de las instituciones gubernamentales y municipales, en acciones afirmativas de género para la igualdad y equidad.

Brinda asistencia técnica en la aplicación de herramientas metodológicas, para incorporar prácticas de género en instrumentos y normativas institucionales y municipales.

Promueve la incorporación de prácticas de género en instituciones del Estado, en cumplimiento de la Política de Género del Gobierno de Reconciliación y Unidad Nacional, leyes, normativas, programas y proyectos, a fin de alcanzar la igualdad y equidad entre mujeres y hombres.

#### METAS

Descripción	Unidad de Medida	Cantidad
Servidor@s públic@s con capacidades fortalecidas para la incorporación e implementación de prácticas de género	Persona	7,400.0
Servidores públicos fortalecidos en temáticas para las prácticas de género	Porcentaje	42.0
Servidoras públicas fortalecidas en temáticas para las prácticas de género	Porcentaje	58.0

### PROGRAMA 015 : PROMOCIÓN DE DERECHOS Y PROTAGONISMO DE LA MUJER

Promueve el protagonismo, liderazgo y empoderamiento pleno de las mujeres en espacios políticos, sociales y económicos, a través de acciones movilizativas en ferias, festivales, encuentros, foros, paneles, simposios, conciertos y carnavales. Fomenta su participación e integración equitativa en programas socio productivos en el ejercicio pleno de sus derechos y desarrollo de habilidades personales.

Impulsa acciones que promueven en la población el conocimiento sobre los derechos de las mujeres que aporten a la igualdad y equidad entre género y concientiza a hombres y mujeres sobre nuevas relaciones humanas basadas en valores y para la prevención de la trata de personas.

#### METAS

Descripción	Unidad de Medida	Cantidad
Mujeres asumiendo un liderazgo creativo e innovador en la toma de decisiones con equidad y responsabilidad compartida.	Persona	8,700.0
Mujeres participando en actividades que afianzan su empoderamiento económico para el desarrollo personal y colectivo.	Persona	6,700.0
Mujeres motivadas e incentivadas para la práctica de su protagonismo en los diferentes espacios de participación.	Persona	9,500.0
Mujeres concientizadas y sensibilizadas en acciones de prevención, mitigación y adaptación al cambio climático.	Persona	3,400.0

### ASIGNACIONES PRESUPUESTARIAS POR OBJETO DE GASTO (Córdobas)

TIPO DE GASTO	GRUPO	RENGLÓN	CONCEPTO	CRÉDITOS PRESUPUESTARIOS	FTES FINANC.
<b>GASTO CORRIENTE</b>					
	<b>1</b>		<b>SERVICIOS PERSONALES</b>	<b>30,292,347</b>	
		111	Salarios de personal permanente	18,447,921	11
		112	Décimo tercer mes personal permanente	1,647,121	11
		113	Aporte patronal personal permanente	4,588,156	11



# MINISTERIO DE LA MUJER

## ASIGNACIONES PRESUPUESTARIAS POR OBJETO DE GASTO (Córdoba)

TIPO DE GASTO	GRUPO	REGLÓN	CONCEPTO	CRÉDITOS PRESUPUESTARIOS	FTES FINANC.
<b><u>GASTO CORRIENTE</u></b>					
	<b>1</b>	<b>SERVICIOS PERSONALES</b>			
		114	Horas extras personal permanente	1,014,000	11
		116	Retribución por antigüedad	919,416	11
		119	Otras retribuciones adicionales al personal permanente	771,000	11
		144	Beneficios sociales al trabajador	2,452,363	11
		151	Aporte patronal al INATEC	452,370	11
	<b>2</b>	<b>SERVICIOS NO PERSONALES</b>		<b>9,588,593</b>	
		211	Agua y alcantarillado	60,000	11
		212	Energía eléctrica	1,200,000	11
		213	Telefonía	348,000	11
		214	Internet	468,000	11
		215	Televisión y cable	13,200	11
		228	Derechos sobre bienes intangibles	85,000	11
		231	Mantenimiento y reparación de edificios y viviendas	2,485,900	11
		234	Mantenimiento y reparación de equipos de transporte, tracción y elevación	2,065,682	11
		235	Mantenimiento y reparación de equipos de computación	90,000	11
		236	Mantenimiento y reparación de equipos de oficina	201,000	11
		244	Servicios de capacitación	6,023	11
		253	Servicios de imprenta, publicaciones y reproducciones	110,000	11
		255	Primas y gastos de seguro	100,000	11
		263	Viáticos para el interior	2,012,894	11
		264	Viáticos para el exterior	25,000	11
		291	Servicios de ceremonial y protocolo	13,100	11
		299	Otros servicios no personales	304,794	11
	<b>3</b>	<b>MATERIALES Y SUMINISTROS</b>		<b>7,016,960</b>	
		311	Alimentos y bebidas para personas	1,198,600	11
		314	Productos agroforestales	110,800	11
		322	Confecciones textiles	177,400	11
		323	Prendas de vestir	667,800	11
		331	Papel	87,600	11
		332	Productos de artes gráficas	645,000	11
		333	Productos de papel y cartón	108,000	11



# MINISTERIO DE LA MUJER

## ASIGNACIONES PRESUPUESTARIAS POR OBJETO DE GASTO (Córdobas)

TIPO DE GASTO	GRUPO	REGLÓN	CONCEPTO	CRÉDITOS PRESUPUESTARIOS	FTES FINANC.
<b><u>GASTO CORRIENTE</u></b>					
	<b>3</b>	<b>MATERIALES Y SUMINISTROS</b>			
		344	Llantas y neumáticos	160,200	11
		352	Productos farmacéuticos y medicinales	17,000	11
		356	Combustibles y lubricantes	3,226,200	11
		358	Productos de material plástico	115,360	11
		363	Estructuras metálicas acabadas	15,000	11
		391	Útiles de oficina y educacionales	240,000	11
		392	Útiles de limpieza y productos sanitarios	144,000	11
		393	Repuestos y accesorios	60,000	11
		394	Útiles deportivos y recreativos	44,000	11
	<b>5</b>	<b>TRANSFERENCIAS, SUBSIDIOS Y DONACIONES CORRIENTES</b>			
		552	Transferencias y donaciones corrientes a organismos internacionales	605,000	11
		<b><u>TOTAL GASTO CORRIENTE</u></b>			
				<b>47,502,900</b>	
<b><u>TOTAL MINISTERIO DE LA MUJER</u></b>				<b>47,502,900</b>	