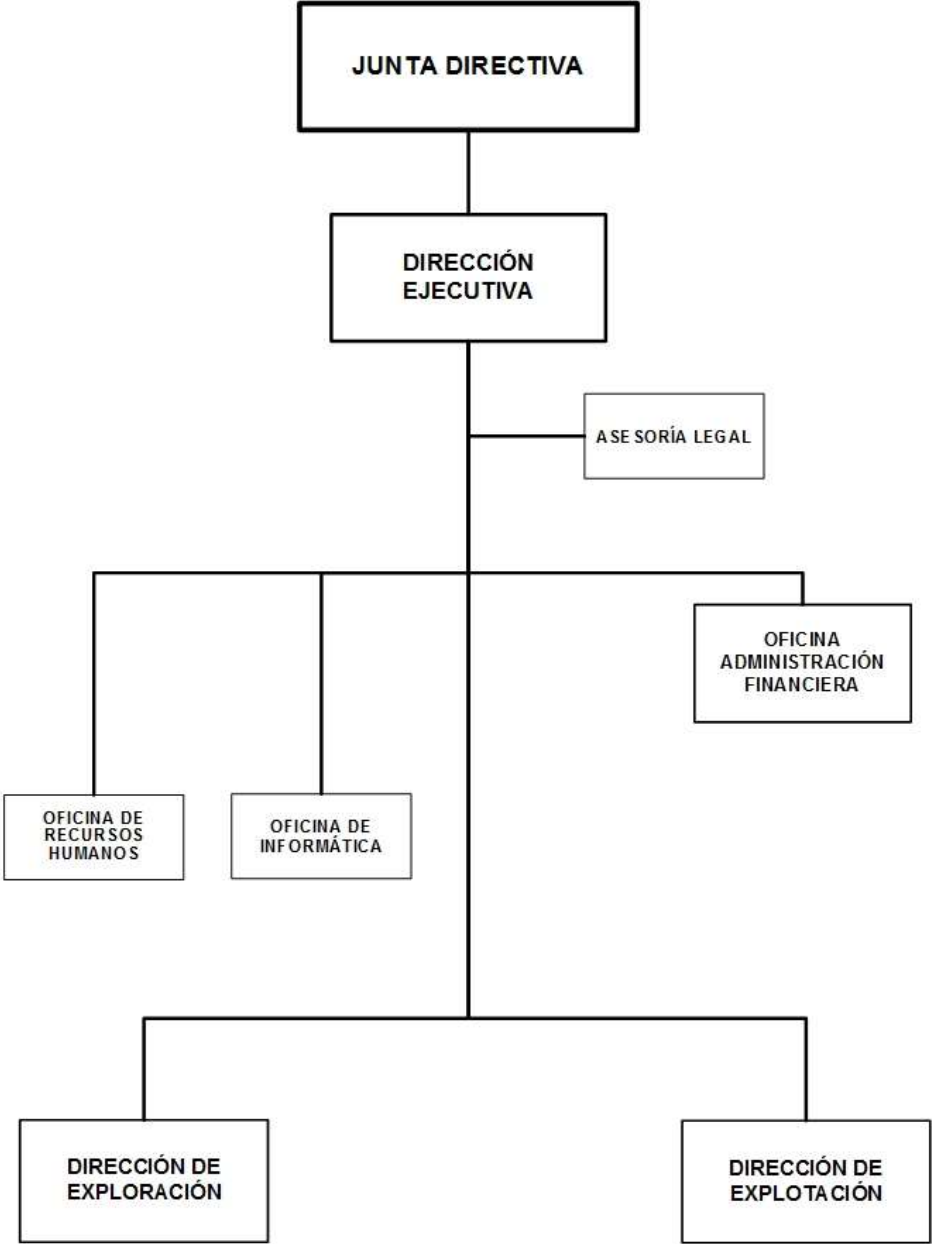


EMPRESA NACIONAL DE EXPLORACIÓN Y EXPLOTACIÓN DE HIDROCARBUROS

ORGANIGRAMA 2 0 2 6



EMPRESA NACIONAL DE EXPLORACIÓN Y EXPLOTACIÓN DE HIDROCARBUROS (ENIH)

OPERACIONES CONSOLIDADAS

(Córdobas)

CONCEPTO	REAL 2024	ESTIMADO 2025	PROGRAMADO 2026
I. INGRESOS	13,535,907	17,723,000	16,488,000
A. INGRESOS CORRIENTES	13,535,907	17,723,000	16,488,000
Transferencias y Donaciones Corrientes Recibidas	13,535,907	17,723,000	16,488,000
II. GASTOS	13,535,907	17,723,000	16,488,000
A. GASTOS CORRIENTES	13,535,907	17,723,000	16,488,000
Gastos de operación	12,986,218	16,232,436	14,344,636
Gastos de Consumo	549,689	1,490,564	2,143,364
RESULTADO ECONÓMICO (IA - IIA)	-	-	-
III. RESULTADO FINANCIERO (I-II)	-	-	-