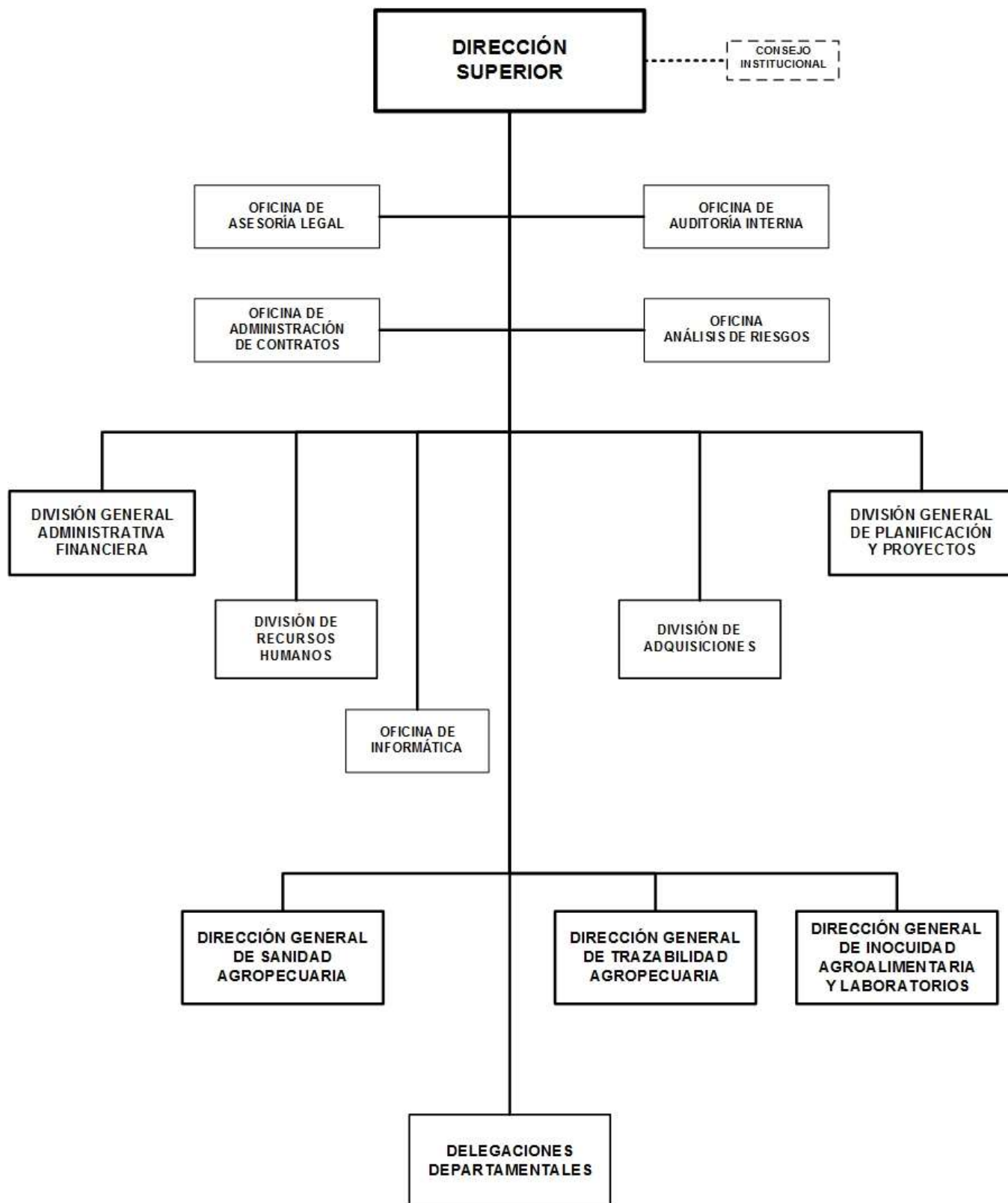


INSTITUTO DE PROTECCIÓN Y SANIDAD AGROPECUARIA

ORGANIGRAMA 2026



INSTITUTO DE PROTECCIÓN Y SANIDAD AGROPECUARIA

BASE LEGAL:

Ley No.862, Ley Creadora del Instituto de Protección y Sanidad Agropecuaria (IPSA), publicada en La Gaceta, No. 91 del 20 de mayo del 2014.

OBJETIVO Y/O FUNCIONES:

Facilitar, normar, regular e implementar las políticas y acciones sanitarias y fitosanitarias , que conllevan a la preservación y control de la sanidad animal y vegetal, la calidad, higiene e inocuidad de los productos agropecuarios, insumos y alimentos de su competencia, de manera oportuna y confiable.

Emitir los permisos sanitarios y fitosanitarios que sean necesarios para cumplir con las obligaciones contraídas en base a la Ley o en virtud de compromisos adquiridos a nivel internacional.

ALCANCES ESPERADOS PARA EL AÑO 2026:

Mantener el estatus sanitario a nivel nacional, se realizarán 79,275 visitas a fincas o sitios para la vigilancia de plagas. Inspeccionar 1,461,969 TM de productos agrícolas con fines de exportación. Se realizarán 62,418 inspecciones de envíos de importaciones, 16,571 inspecciones a mercancías, medicamentos veterinarios, alimentos para animales importados y 13,632 inspecciones sanitarias a plantas procesadores de alimentos. También se realizarán 105,000 visitas a explotaciones pecuarias para la prevención y control de enfermedades exóticas y endémicas a nivel nacional. Registrar o actualizar 11,205 establecimientos en el Sistema de Trazabilidad. Registrar 1,200,000 bovinos en el Sistema de Trazabilidad Animal. Así mismo, se proyecta emitir 411,570 análisis de diagnóstico veterinario y microbiología de alimentos, 27.077 análisis de diagnóstico fitosanitario y calidad de semilla y 29,586 análisis de residuos químicos y bilógicos.

OPERACIONES CONSOLIDADAS

(Córdobas)

CONCEPTO	REAL	ESTIMADO	PROGRAMADO
	2024	2025	2026
I. INGRESOS	789,501,943	702,322,373	729,443,963
A. INGRESOS CORRIENTES	721,021,723	669,215,818	705,537,656
Transferencias y Donaciones Corrientes Recibidas	721,021,723	669,215,818	705,537,656
B. INGRESOS DE CAPITAL	68,480,220	33,106,555	23,906,307
Transferencias y Donaciones de Capital Recibidas	68,480,220	33,106,555	23,906,307
II. GASTOS	789,501,943	702,322,373	729,443,963
A. GASTOS CORRIENTES	721,021,723	669,215,818	705,537,656
Gastos de Consumo	716,818,281	666,164,999	701,368,383
Transferencias y Donaciones Corrientes Otorgadas	4,203,442	3,050,819	4,169,273
B. GASTOS DE CAPITAL	68,480,220	33,106,555	23,906,307
Construcciones	4,160,603	-	-
Activos Fijos y otros Activos	64,319,617	33,106,555	23,906,307
RESULTADO ECONÓMICO (IA - IIA)	-	-	-
III. RESULTADO FINANCIERO (I-II)	-	-	-

INSTITUTO DE PROTECCIÓN Y SANIDAD AGROPECUARIA

DETALLE DE GASTO DE CAPITAL (PROYECTOS Y OTROS) (Córdobas)

NOMBRE Y FUENTE DE FINANCIAMIENTO	ASIGNACIÓN 2026
<u>OTROS</u>	23,906,307
PROGRAMA 001 : ACTIVIDADES CENTRALES	
EQUIPO DE COMPUTACIÓN	2,150,000
Rentas con Destino Específico	2,150,000
PROGRAMA 012 : SERVICIOS DE SANIDAD VEGETAL Y SEMILLA	
EQUIPO DE COMUNICACIÓN Y SEÑALIZACIÓN	922,932
Donaciones Externas, Organismo Internacional Regional de Sanidad Agropecuaria	922,932
EQUIPO DE COMPUTACIÓN	87,898
Donaciones Externas, Organismo Internacional Regional de Sanidad Agropecuaria	87,898
PROGRAMA 013 : SERVICIOS DE CUARENTENA AGROPECUARIA	
EQUIPO DE OFICINA	2,192,237
Donaciones Externas, Organismo Internacional Regional de Sanidad Agropecuaria	2,192,237
EQUIPO MÉDICO, SANITARIO Y DE LABORATORIO	1,831,710
Donaciones Externas, Organismo Internacional Regional de Sanidad Agropecuaria	1,831,710
EQUIPO DE TRANSPORTE, TRACCIÓN Y ELEVACIÓN	5,493,641
Donaciones Externas, Organismo Internacional Regional de Sanidad Agropecuaria	5,493,641
EQUIPO DE COMPUTACIÓN	1,726,092
Donaciones Externas, Organismo Internacional Regional de Sanidad Agropecuaria	1,726,092
PROGRAMA 015 : SERVICIOS DE INOCUIDAD AGROALIMENTARIA	
EQUIPO DE TRANSPORTE, TRACCIÓN Y ELEVACIÓN	1,065,771
Donaciones Externas, Organismo Internacional Regional de Sanidad Agropecuaria	1,065,771
EQUIPO DE COMPUTACIÓN	977,292
Donaciones Externas, Organismo Internacional Regional de Sanidad Agropecuaria	977,292
PROGRAMA 016 : SERVICIOS DE LABORATORIOS	
EQUIPO MÉDICO, SANITARIO Y DE LABORATORIO	5,368,378
Rentas con Destino Específico	5,368,378
PROGRAMA 018 : SERVICIOS DE SALUD ANIMAL	
EQUIPO MÉDICO, SANITARIO Y DE LABORATORIO	311,307
Donaciones Externas, Organismo Internacional Regional de Sanidad Agropecuaria	311,307
EQUIPO DE TRANSPORTE, TRACCIÓN Y ELEVACIÓN	1,073,092
Donaciones Externas, Organismo Internacional Regional de Sanidad Agropecuaria	1,073,092
EQUIPO DE COMPUTACIÓN	705,957
Donaciones Externas, Organismo Internacional Regional de Sanidad Agropecuaria	705,957
TOTAL	23,906,307
Rentas con Destino Específico	7,518,378
Donaciones Externas	16,387,929

INSTITUTO DE PROTECCIÓN Y SANIDAD AGROPECUARIA

ASIGNACIONES PRESUPUESTARIAS POR OBJETO DE GASTO (Córdobas)

TIPO DE GASTO	GRUPO	RENGLÓN	CONCEPTO	CRÉDITOS PRESUPUESTARIOS	FTES FINANC.
<u>GASTO CORRIENTE</u>					
	1	SERVICIOS PERSONALES		377,351,225	
		111	Salarios de personal permanente	217,629,631	13
		112	Décimo tercer mes personal permanente	19,532,694	13
		113	Aporte patronal personal permanente	57,315,940	13
		114	Horas extras personal permanente	20,345,188	13
		116	Retribución por antigüedad	16,762,693	13
		119	Otras retribuciones adicionales al personal permanente	9,340,534	13
		141	Pago por vacaciones	500,000	13
		143	Indemnización por cese de funciones	4,000,000	13
		144	Beneficios sociales al trabajador	26,017,167	13
		149	Otros beneficios y compensaciones	809,750	13
		151	Aporte patronal al INATEC	5,097,628	13
	2	SERVICIOS NO PERSONALES		176,754,179	
		211	Agua y alcantarillado	1,935,462	13
		212	Energía eléctrica	22,365,136	13
		213	Telefonía	765,051	13
		213	Telefonía	3,557,676	51
		214	Internet	4,646,490	13
		215	Televisión y cable	75,028	13
		222	Arrendamientos de edificios y viviendas	2,738,509	51
		228	Derechos sobre bienes intangibles	9,280,000	13
		231	Mantenimiento y reparación de edificios y viviendas	5,702,784	13
		231	Mantenimiento y reparación de edificios y viviendas	8,662,430	51
		234	Mantenimiento y reparación de equipos de transporte, tracción y elevación	3,000,000	13
		234	Mantenimiento y reparación de equipos de transporte, tracción y elevación	10,479,192	51
		235	Mantenimiento y reparación de equipos de computación	680,000	13
		236	Mantenimiento y reparación de equipos de oficina	60,000	13
		237	Mantenimiento y reparación de equipos de seguridad y defensa	600,000	13
		239	Mantenimiento y reparación de otras maquinarias y equipos	6,355,502	13
		239	Mantenimiento y reparación de otras maquinarias y equipos	999,996	51
		243	Servicios profesionales especializados	14,033,600	13

INSTITUTO DE PROTECCIÓN Y SANIDAD AGROPECUARIA

ASIGNACIONES PRESUPUESTARIAS POR OBJETO DE GASTO (Córdobas)

TIPO DE GASTO	GRUPO	RENLÓN	CONCEPTO	CRÉDITOS PRESUPUESTARIOS	FTES FINANC.
<u>GASTO CORRIENTE</u>					
	2	SERVICIOS NO PERSONALES			
		243	Servicios profesionales especializados	34,549,200	51
		244	Servicios de capacitación	200,000	13
		244	Servicios de capacitación	558,116	51
		251	Servicios de transporte	285,746	51
		254	Servicios de publicidad y propaganda	1,349,857	51
		255	Primas y gastos de seguro	4,812,882	13
		255	Primas y gastos de seguro	3,576,891	51
		259	Otros servicios comerciales y financieros	96,688	51
		261	Pasajes para el interior	805,188	13
		261	Pasajes para el interior	176,561	51
		262	Pasajes para el exterior	494,428	51
		263	Viáticos para el interior	5,100,000	13
		263	Viáticos para el interior	445,682	51
		264	Viáticos para el exterior	70,000	13
		264	Viáticos para el exterior	2,775,152	51
		291	Servicios de ceremonial y protocolo	2,059,135	13
		292	Servicios de vigilancia y seguridad	11,830,955	13
		293	Servicios de limpieza y fumigación	2,195,262	13
		299	Otros servicios no personales	8,126,780	13
		299	Otros servicios no personales	1,308,800	51
	3	MATERIALES Y SUMINISTROS		147,262,979	
		311	Alimentos y bebidas para personas	1,139,249	13
		312	Alimentos para animales	1,350,386	13
		312	Alimentos para animales	200,000	51
		331	Papel	782,000	13
		332	Productos de artes gráficas	1,184,771	13
		332	Productos de artes gráficas	831,900	51
		333	Productos de papel y cartón	1,262,008	13
		342	Artículos de cuero y calzados	124,346	13
		344	Llantas y neumáticos	3,000,000	13
		344	Llantas y neumáticos	3,057,958	51

INSTITUTO DE PROTECCIÓN Y SANIDAD AGROPECUARIA

ASIGNACIONES PRESUPUESTARIAS POR OBJETO DE GASTO (Córdobas)

TIPO DE GASTO	GRUPO	REGLÓN	CONCEPTO	CRÉDITOS PRESUPUESTARIOS	FTES FINANC.
<u>GASTO CORRIENTE</u>					
	3	MATERIALES Y SUMINISTROS			
		351	Productos químicos	1,406,748	13
		351	Productos químicos	99,897	51
		352	Productos farmacéuticos y medicinales	29,000,000	13
		352	Productos farmacéuticos y medicinales	3,397,819	51
		354	Insecticidas, fungicidas y similares	1,010,410	13
		354	Insecticidas, fungicidas y similares	908,195	51
		355	Tintes, pinturas y colorantes	151,212	13
		356	Combustibles y lubricantes	24,100,000	13
		357	Productos veterinarios	1,779,667	13
		357	Productos veterinarios	480,000	51
		358	Productos de material plástico	34,632,511	13
		358	Productos de material plástico	4,969,214	51
		359	Otros productos químicos	107,018	13
		359	Otros productos químicos	294,093	51
		361	Productos ferrosos	494,427	13
		364	Herramientas menores	421,545	13
		364	Herramientas menores	476,116	51
		369	Otros productos metálicos	1,589,343	13
		369	Otros productos metálicos	800,000	51
		374	Productos de cemento, cal, asbesto y yeso	200,000	13
		391	Útiles de oficina y educacionales	2,148,174	13
		391	Útiles de oficina y educacionales	25,813	51
		392	Útiles de limpieza y productos sanitarios	1,378,966	13
		392	Útiles de limpieza y productos sanitarios	1,200,000	51
		393	Repuestos y accesorios	8,336,971	13
		393	Repuestos y accesorios	1,569,730	51
		394	Útiles deportivos y recreativos	850,000	13
		396	Instrumental menor médico-quirúrgico y de laboratorio	8,643,074	13
		396	Instrumental menor médico-quirúrgico y de laboratorio	471,375	51
		397	Accesorios y materiales eléctricos	3,388,043	13

INSTITUTO DE PROTECCIÓN Y SANIDAD AGROPECUARIA

ASIGNACIONES PRESUPUESTARIAS POR OBJETO DE GASTO (Córdobas)

TIPO DE GASTO	GRUPO	REGLÓN	CONCEPTO	CRÉDITOS PRESUPUESTARIOS	FTES FINANC.
<u>GASTO CORRIENTE</u>					
	5		TRANSFERENCIAS, SUBSIDIOS Y DONACIONES CORRIENTES	4,169,273	
		511	Transferencias corrientes directas a personas naturales	2,063,766	13
		514	Becas	500,000	13
		552	Transferencias y donaciones corrientes a organismos internacionales	1,605,507	13
			<u>TOTAL GASTO CORRIENTE</u>	705,537,656	
<u>GASTO DE CAPITAL</u>					
	4		ACTIVOS NO FINANCIEROS	23,906,307	
		421	Equipo de oficina	2,192,237	51
		422	Equipo médico, sanitario y de laboratorio	5,368,378	13
		422	Equipo médico, sanitario y de laboratorio	2,143,017	51
		424	Equipo de transporte, tracción y elevación	7,632,504	51
		426	Equipo de comunicación y señalización	922,932	51
		427	Equipo de computación	2,150,000	13
		427	Equipo de computación	3,497,239	51
			<u>TOTAL GASTO DE CAPITAL</u>	23,906,307	
TOTAL INSTITUTO DE PROTECCIÓN Y SANIDAD AGROPECUARIA				729,443,963	