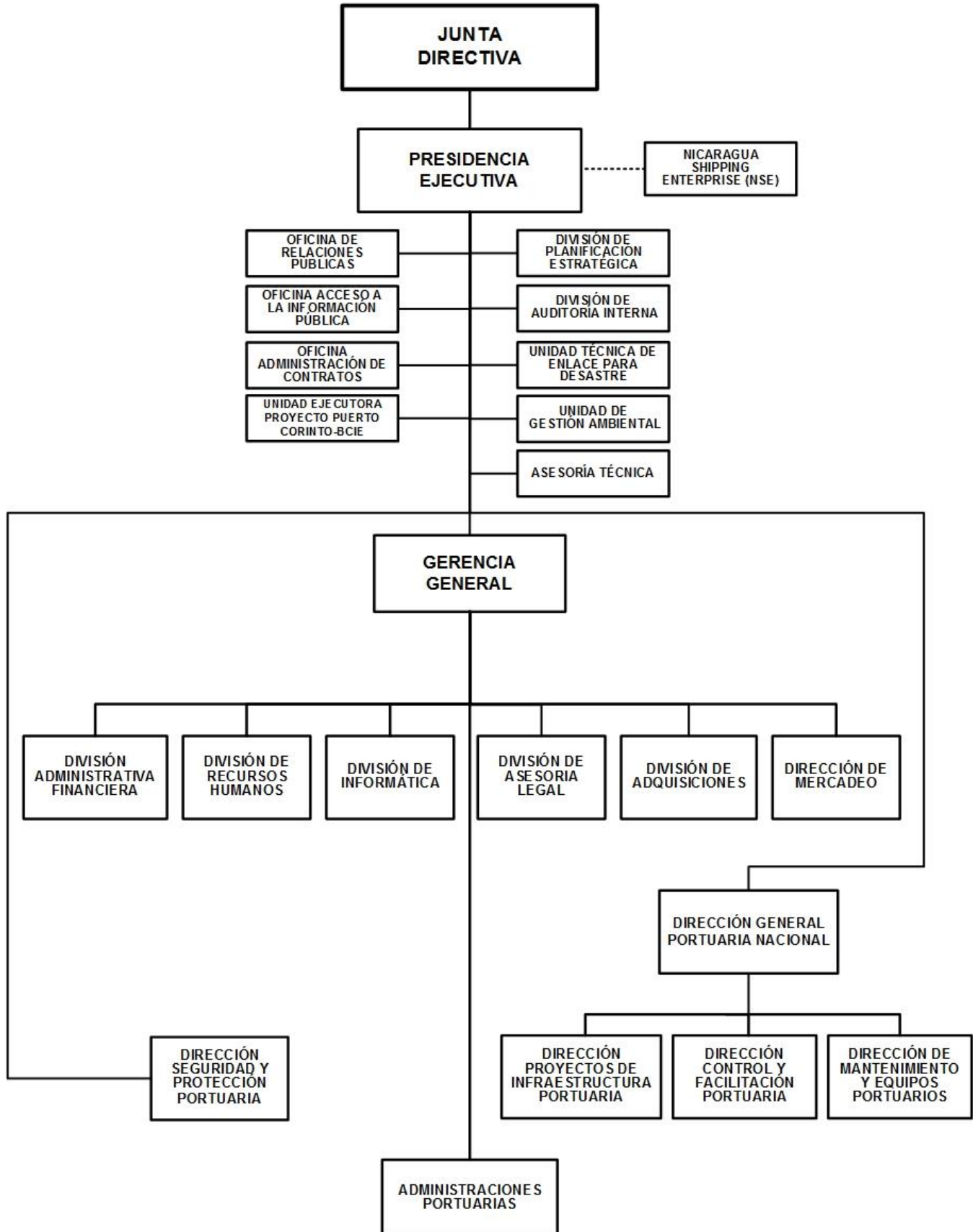


EMPRESA PORTUARIA NACIONAL

ORGANIGRAMA 2023



EMPRESA PORTUARIA NACIONAL

OPERACIONES CONSOLIDADAS

(Córdoba)

CONCEPTO	REAL 2021	ESTIMADO 2022	PROGRAMADO 2023
I. INGRESOS	2,069,724,183	2,012,724,564	2,054,731,905
A. INGRESOS CORRIENTES	1,997,010,183	1,954,242,564	1,993,325,905
Ventas de Bienes y Servicios de Entidades del Gobierno General/Ingreso de Explotación de Entidades Empresariales	1,890,766,521	1,871,946,688	1,909,384,175
Otros Ingresos Corrientes	106,243,662	82,295,876	83,941,730
B. INGRESOS DE CAPITAL	72,714,000	58,482,000	61,406,000
Transferencias y Donaciones de Capital Recibidas	72,714,000	58,482,000	61,406,000
II. GASTOS	1,724,149,278	1,719,176,958	1,951,998,303
A. GASTOS CORRIENTES	1,288,432,710	1,397,109,569	1,424,442,257
Gastos de operación	1,083,133,624	1,169,018,746	1,192,398,217
Gastos de la Propiedad	28,030,079	56,368,382	56,887,283
Transferencias y Donaciones Corrientes Otorgadas	168,943,618	169,459,630	172,848,692
Otros Gastos Corrientes	8,325,389	2,262,811	2,308,065
B. GASTOS DE CAPITAL	435,716,568	322,067,389	527,556,046
Construcciones	435,716,568	201,934,091	527,556,046
Activos Fijos y otros Activos	-	120,133,298	-
RESULTADO ECONÓMICO (IA - IIA)	708,577,473	557,132,995	568,883,648
III. RESULTADO FINANCIERO (I-II)	345,574,905	293,547,606	102,733,602
IV. FINANCIAMIENTO	(345,574,905)	(293,547,606)	(102,733,602)
C. FUENTES FINANCIERAS	36,087,311	40,450,783	38,280,517
Incremento de Pasivos	36,087,311	40,450,783	38,280,517
D. APLICACIONES FINANCIERAS	(381,662,216)	(333,998,389)	(141,014,119)
Incremento de Activos Financieros	(251,967,635)	(321,658,848)	(134,854,786)
Disminución de Pasivos	(129,694,581)	(12,339,541)	(6,159,333)