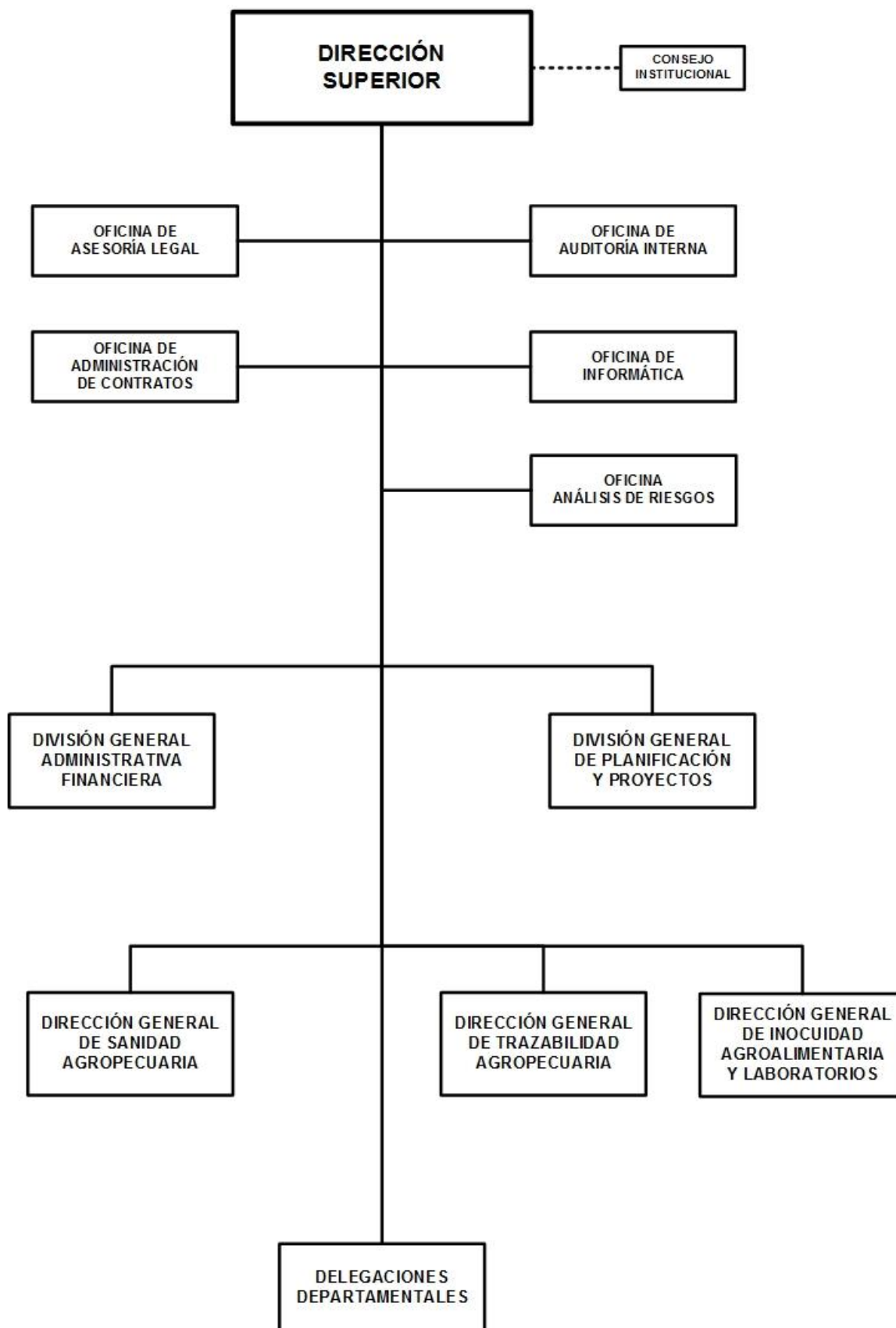


INSTITUTO DE PROTECCIÓN Y SANIDAD AGROPECUARIA

ORGANIGRAMA 2023



INSTITUTO DE PROTECCIÓN Y SANIDAD AGROPECUARIA

BASE LEGAL:

Ley No.862, Ley Creadora del Instituto de Protección y Sanidad Agropecuaria (IPSA), publicada en La Gaceta, Diario Oficial No.91 del 20 de mayo del 2014.

OBJETIVOS Y/O FUNCIONES:

Facilitar, normar, regular e implementar las políticas y acciones sanitarias y fitosanitarias, que conlleven a la preservación y control de la sanidad animal y vegetal, la calidad, la higiene e inocuidad de los productos agropecuarios, insumos y alimentos de su competencia contribuyendo al desarrollo de Nicaragua, procurando al bienestar general, de manera oportuna y confiable.

Emitir los permisos sanitarios y fitosanitarios que sean necesarios para cumplir con las obligaciones contraídas en base a la Ley o en virtud de compromisos adquiridos a nivel internacional.

ALCANCES ESPERADOS PARA EL AÑO 2023:

Mantener el estatus sanitario a nivel nacional, con la inspección de 39,405 envíos de importaciones; 11,956 mercancías, medicamentos veterinarios, alimentos para animales importados; 19,646 establecimientos procesadores de alimentos de origen animal y vegetal; 1,543,457 Toneladas Métricas de productos agrícolas con fines de exportación. También se realizará la vigilancia a 38,970 explotaciones pecuarias y se registrarán en el sistema de trazabilidad animal a 7,500 fincas ganaderas. Por otra parte, se proyecta emitir 225,341 análisis de laboratorio veterinario.

OPERACIONES CONSOLIDADAS

(Córdobas)

CONCEPTO	REAL 2021	ESTIMADO 2022	PROGRAMADO 2023
I. INGRESOS	588,421,315	394,511,360	514,720,391
A. INGRESOS CORRIENTES	550,234,010	381,994,358	514,720,391
Transferencias y Donaciones Corrientes Recibidas	550,234,010	381,994,358	514,720,391
B. INGRESOS DE CAPITAL	38,187,305	12,517,002	-
Transferencias y Donaciones de Capital Recibidas	38,187,305	12,517,002	-
II. GASTOS	588,421,315	394,511,360	514,720,391
A. GASTOS CORRIENTES	550,234,010	381,994,358	514,720,391
Gastos de Consumo	548,530,272	379,600,096	511,274,002
Transferencias y Donaciones Corrientes Otorgadas	1,703,738	2,394,262	3,446,389
B. GASTOS DE CAPITAL	38,187,305	12,517,002	-
Construcciones	4,950,000	-	-
Activos Fijos y otros Activos	33,237,305	12,517,002	-
RESULTADO ECONÓMICO (IA - IIA)	-	-	-
III. RESULTADO FINANCIERO (I-II)	-	-	-

INSTITUTO DE PROTECCIÓN Y SANIDAD AGROPECUARIA

ASIGNACIONES PRESUPUESTARIAS POR OBJETO DE GASTO (Córdobas)

TIPO DE GASTO	GRUPO	RENLÓN	CONCEPTO	CRÉDITOS PRESUPUESTARIOS	FTES FINANC.
<u>GASTO CORRIENTE</u>					
	1		SERVICIOS PERSONALES	286,761,604	
		111	Salarios de personal permanente	163,906,389	13
		112	Décimo tercer mes personal permanente	14,761,544	13
		113	Aporte patronal personal permanente	42,464,604	13
		114	Horas extras personal permanente	11,593,046	13
		116	Retribución por antigüedad	13,232,140	13
		119	Otras retribuciones adicionales al personal permanente	11,764,951	13
		141	Pago por vacaciones	500,000	13
		143	Indemnización por cese de funciones	4,000,000	13
		144	Beneficios sociales al trabajador	19,954,549	13
		149	Otros beneficios y compensaciones	809,750	13
		151	Aporte patronal al INATEC	3,774,631	13
	2		SERVICIOS NO PERSONALES	116,252,847	
		211	Agua y alcantarillado	1,523,147	13
		212	Energía eléctrica	10,828,787	13
		213	Telefonía	548,554	13
		213	Telefonía	2,382,552	51
		214	Internet	2,260,702	13
		215	Televisión y cable	63,924	13
		222	Arrendamientos de edificios y viviendas	974,597	13
		222	Arrendamientos de edificios y viviendas	3,386,946	51
		228	Derechos sobre bienes intangibles	2,710,000	13
		231	Mantenimiento y reparación de edificios y viviendas	3,627,200	13
		231	Mantenimiento y reparación de edificios y viviendas	15,576,524	51
		234	Mantenimiento y reparación de equipos de transporte, tracción y elevación	2,000,002	13
		234	Mantenimiento y reparación de equipos de transporte, tracción y elevación	2,866,785	51
		235	Mantenimiento y reparación de equipos de computación	560,000	13
		236	Mantenimiento y reparación de equipos de oficina	480,001	13
		239	Mantenimiento y reparación de otras maquinarias y equipos	6,200,000	13
		239	Mantenimiento y reparación de otras maquinarias y equipos	1,097,757	51
		243	Servicios profesionales especializados	15,000,000	13

INSTITUTO DE PROTECCIÓN Y SANIDAD AGROPECUARIA

ASIGNACIONES PRESUPUESTARIAS POR OBJETO DE GASTO (Córdobas)

TIPO DE GASTO	GRUPO	RENLÓN	CONCEPTO	CRÉDITOS PRESUPUESTARIOS	FTES FINANC.	
<u>GASTO CORRIENTE</u>						
	2	SERVICIOS NO PERSONALES				
		243	Servicios profesionales especializados	27,922,877	51	
		244	Servicios de capacitación	210,000	13	
		244	Servicios de capacitación	556,047	51	
		251	Servicios de transporte	43,910	51	
		255	Primas y gastos de seguro	3,174,130	13	
		255	Primas y gastos de seguro	2,146,481	51	
		261	Pasajes para el interior	741,662	13	
		261	Pasajes para el interior	128,072	51	
		263	Viáticos para el interior	3,001,064	13	
		263	Viáticos para el interior	251,118	51	
		264	Viáticos para el exterior	73,184	51	
		292	Servicios de vigilancia y seguridad	2,140,703	13	
		293	Servicios de limpieza y fumigación	198,769	13	
		299	Otros servicios no personales	2,000,000	13	
		299	Otros servicios no personales	1,577,352	51	
	3	MATERIALES Y SUMINISTROS			108,259,551	
		311	Alimentos y bebidas para personas	870,000	13	
		312	Alimentos para animales	14,528	13	
		312	Alimentos para animales	506,543	51	
		331	Papel	558,000	13	
		332	Productos de artes gráficas	1,480,809	51	
		333	Productos de papel y cartón	290,621	13	
		343	Artículos de caucho	24,840	13	
		344	Llantas y neumáticos	2,500,000	13	
		344	Llantas y neumáticos	2,429,029	51	
		351	Productos químicos	935,063	13	
		352	Productos farmacéuticos y medicinales	65,320,548	13	
		352	Productos farmacéuticos y medicinales	4,838,679	51	
		356	Combustibles y lubricantes	15,892,792	13	
		358	Productos de material plástico	1,097,757	51	
		391	Útiles de oficina y educacionales	272,095	51	

INSTITUTO DE PROTECCIÓN Y SANIDAD AGROPECUARIA

ASIGNACIONES PRESUPUESTARIAS POR OBJETO DE GASTO (Córdobas)

TIPO DE GASTO	GRUPO	REGLÓN	CONCEPTO	CRÉDITOS PRESUPUESTARIOS	FTEs FINANC.
<u>GASTO CORRIENTE</u>					
	3		MATERIALES Y SUMINISTROS		
		393	Repuestos y accesorios	3,000,000	13
		393	Repuestos y accesorios	2,812,485	51
		396	Instrumental menor médico-quirúrgico y de laboratorio	4,464,373	13
		396	Instrumental menor médico-quirúrgico y de laboratorio	951,389	51
	5		TRANSFERENCIAS, SUBSIDIOS Y DONACIONES CORRIENTES	3,446,389	
		511	Transferencias corrientes directas a personas naturales	2,012,767	13
		514	Becas	100,000	13
		552	Transferencias y donaciones corrientes a organismos internacionales	1,333,622	13
			<u>TOTAL GASTO CORRIENTE</u>	514,720,391	
TOTAL INSTITUTO DE PROTECCIÓN Y SANIDAD AGROPECUARIA				514,720,391	