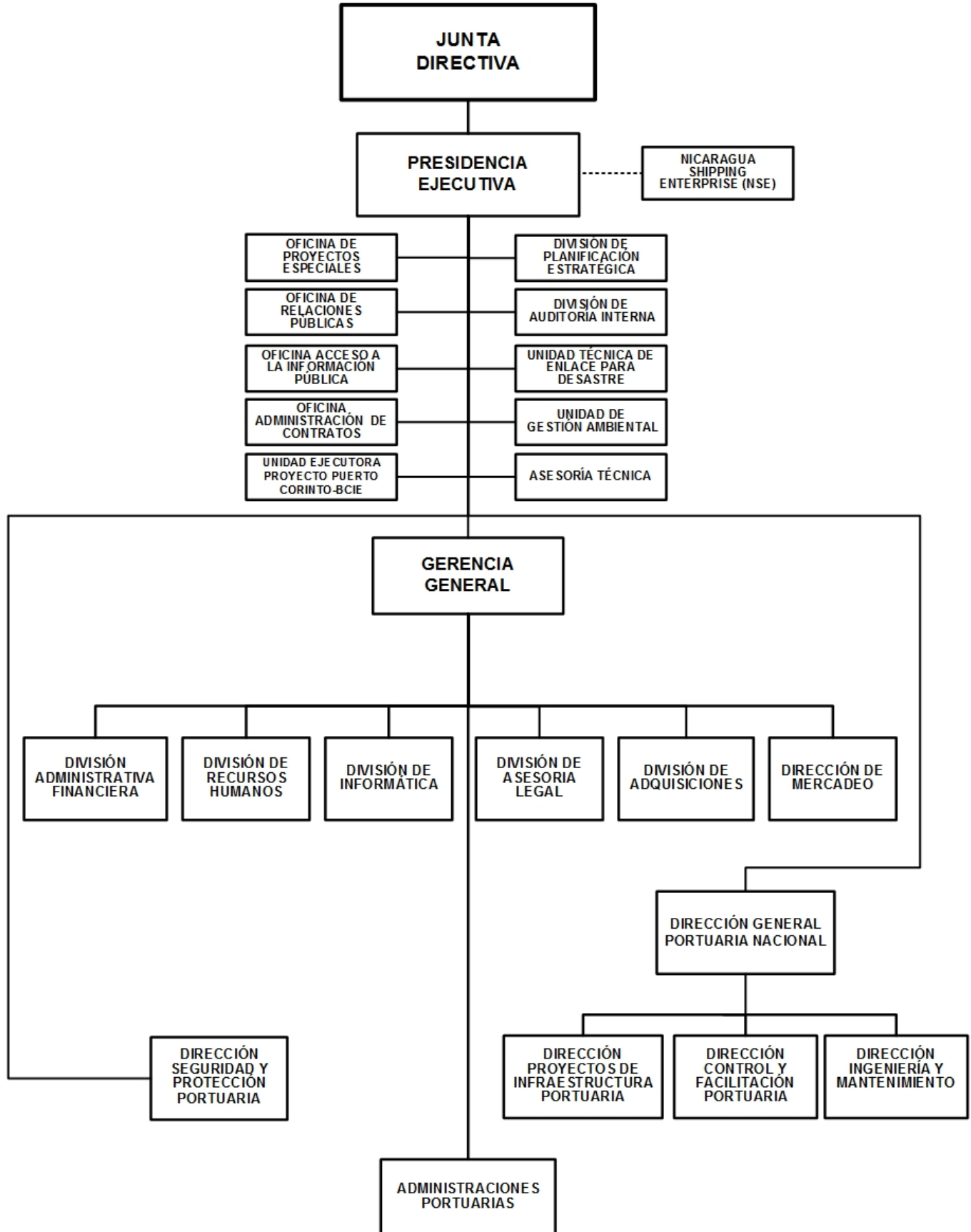


# EMPRESA PORTUARIA NACIONAL

## ORGANIGRAMA 2022



# EMPRESA PORTUARIA NACIONAL

## OPERACIONES CONSOLIDADAS

(Córdobas)

CONCEPTO	REAL 2020	ESTIMADO 2021	PROGRAMADO 2022
<b>I. INGRESOS</b>	<b>1,644,282,529</b>	<b>1,992,255,590</b>	<b>1,897,165,400</b>
<b>A. INGRESOS CORRIENTES</b>	<b>1,587,503,530</b>	<b>1,935,476,590</b>	<b>1,838,683,400</b>
Ventas de Bienes y Servicios de Entidades del Gobierno General/Ingreso de Explotación de Entidades Empresariales	1,560,596,980	1,810,934,210	1,779,563,230
Otros Ingresos Corrientes	26,906,550	124,542,380	59,120,170
<b>B. INGRESOS DE CAPITAL</b>	<b>56,778,999</b>	<b>56,779,000</b>	<b>58,482,000</b>
Transferencias y Donaciones de Capital Recibidas	56,778,999	56,779,000	58,482,000
<b>II. GASTOS</b>	<b>1,430,308,620</b>	<b>1,852,146,470</b>	<b>1,772,488,010</b>
<b>A. GASTOS CORRIENTES</b>	<b>1,082,407,800</b>	<b>1,268,286,730</b>	<b>1,345,555,560</b>
Gastos de operación	794,810,080	878,658,770	896,221,460
Gastos de la Propiedad	5,300,220	23,895,890	76,291,760
Transferencias y Donaciones Corrientes Otorgadas	279,193,340	360,112,800	367,310,750
Otros Gastos Corrientes	3,104,160	5,619,270	5,731,590
<b>B. GASTOS DE CAPITAL</b>	<b>347,900,820</b>	<b>583,859,740</b>	<b>426,932,450</b>
Construcciones	347,900,820	583,859,740	426,932,450
<b>RESULTADO ECONÓMICO (IA - IIA)</b>	<b>505,095,730</b>	<b>667,189,860</b>	<b>493,127,840</b>
<b>III. RESULTADO FINANCIERO (I-II)</b>	<b>213,973,909</b>	<b>140,109,120</b>	<b>124,677,390</b>
<b>IV. FINANCIAMIENTO</b>	<b>(213,973,909)</b>	<b>(140,109,120)</b>	<b>(124,677,390)</b>
<b>C. FUENTES FINANCIERAS</b>	<b>36,253,940</b>	<b>55,547,580</b>	<b>91,489,150</b>
Incremento de Pasivos	36,253,940	55,547,580	91,489,150
<b>D. APLICACIONES FINANCIERAS</b>	<b>(250,227,849)</b>	<b>(195,656,700)</b>	<b>(216,166,540)</b>
Incremento de Activos Financieros	(110,096,339)	(66,055,490)	(207,808,230)
Disminución de Pasivos	(140,131,510)	(129,601,210)	(8,358,310)