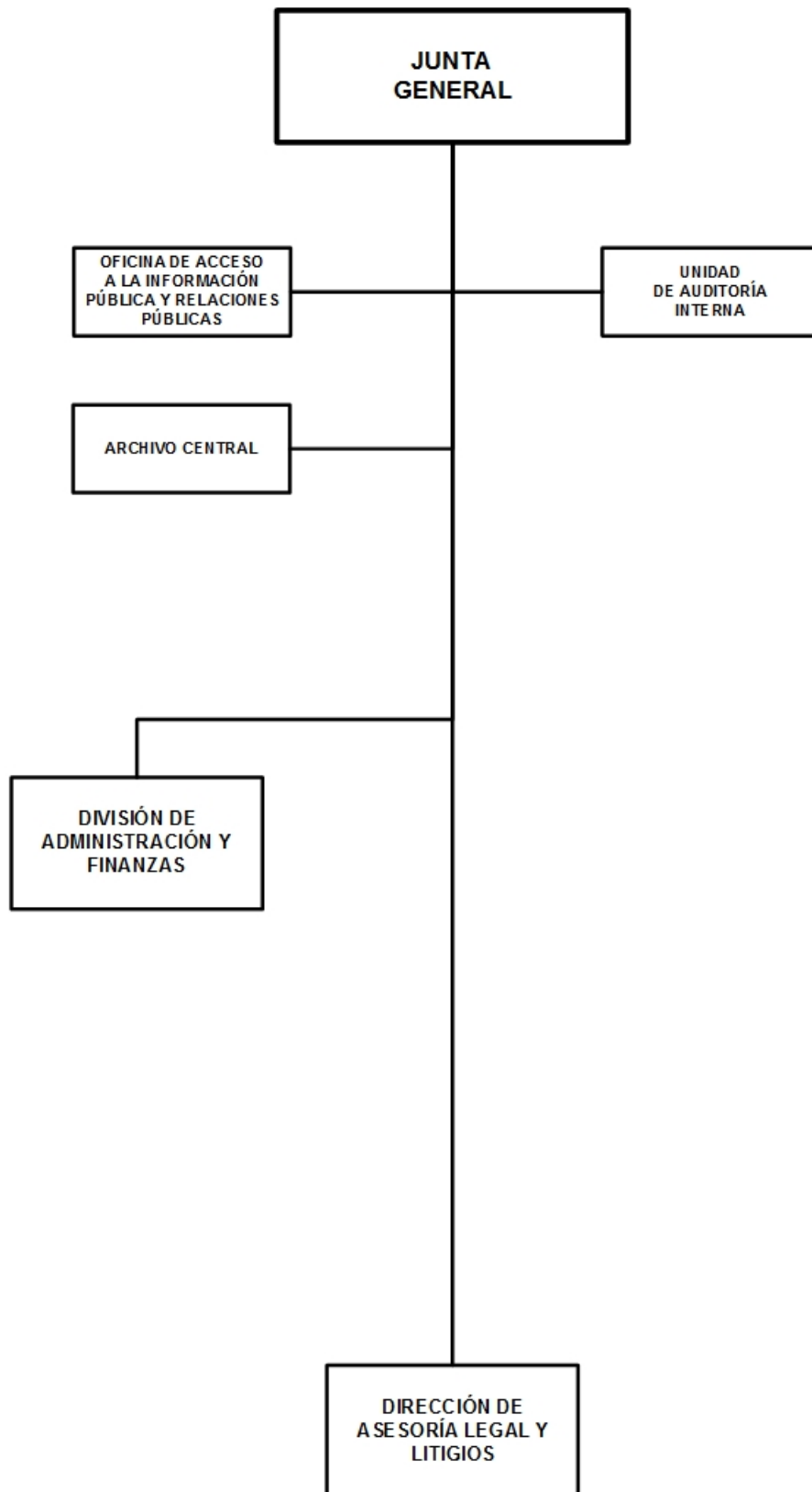


# CORPORACIONES NACIONALES DEL SECTOR PÚBLICO

## ORGANIGRAMA 2022



# CORPORACIONES NACIONALES DEL SECTOR PÚBLICO

## OPERACIONES CONSOLIDADAS

(Córdobas)

CONCEPTO	REAL 2020	ESTIMADO 2021	PROGRAMADO 2022
<b>I. INGRESOS</b>	<b>146,867,000</b>	<b>96,158,000</b>	<b>135,583,000</b>
<b>A. INGRESOS CORRIENTES</b>	<b>18,548,000</b>	<b>22,390,000</b>	<b>26,421,000</b>
Rentas de la Propiedad	18,322,000	21,799,000	26,416,000
Otros Ingresos Corrientes	226,000	591,000	5,000
<b>B. INGRESOS DE CAPITAL</b>	<b>128,319,000</b>	<b>73,768,000</b>	<b>109,162,000</b>
Venta (disposición) de activos no financieros (a valores brutos)	128,319,000	73,768,000	109,162,000
<b>II. GASTOS</b>	<b>143,595,000</b>	<b>92,839,000</b>	<b>134,501,000</b>
<b>A. GASTOS CORRIENTES</b>	<b>143,595,000</b>	<b>92,839,000</b>	<b>134,501,000</b>
Gastos de operación	143,595,000	92,839,000	134,501,000
<b>RESULTADO ECONÓMICO (IA - IIA)</b>	<b>(125,047,000)</b>	<b>(70,449,000)</b>	<b>(108,080,000)</b>
<b>III. RESULTADO FINANCIERO (I-II)</b>	<b>3,272,000</b>	<b>3,319,000</b>	<b>1,082,000</b>
<b>IV. FINANCIAMIENTO</b>	<b>(3,272,000)</b>	<b>(3,319,000)</b>	<b>(1,082,000)</b>
<b>D. APLICACIONES FINANCIERAS</b>	<b>(3,272,000)</b>	<b>(3,319,000)</b>	<b>(1,082,000)</b>
Incremento de Activos Financieros	(3,272,000)	(3,319,000)	(1,082,000)