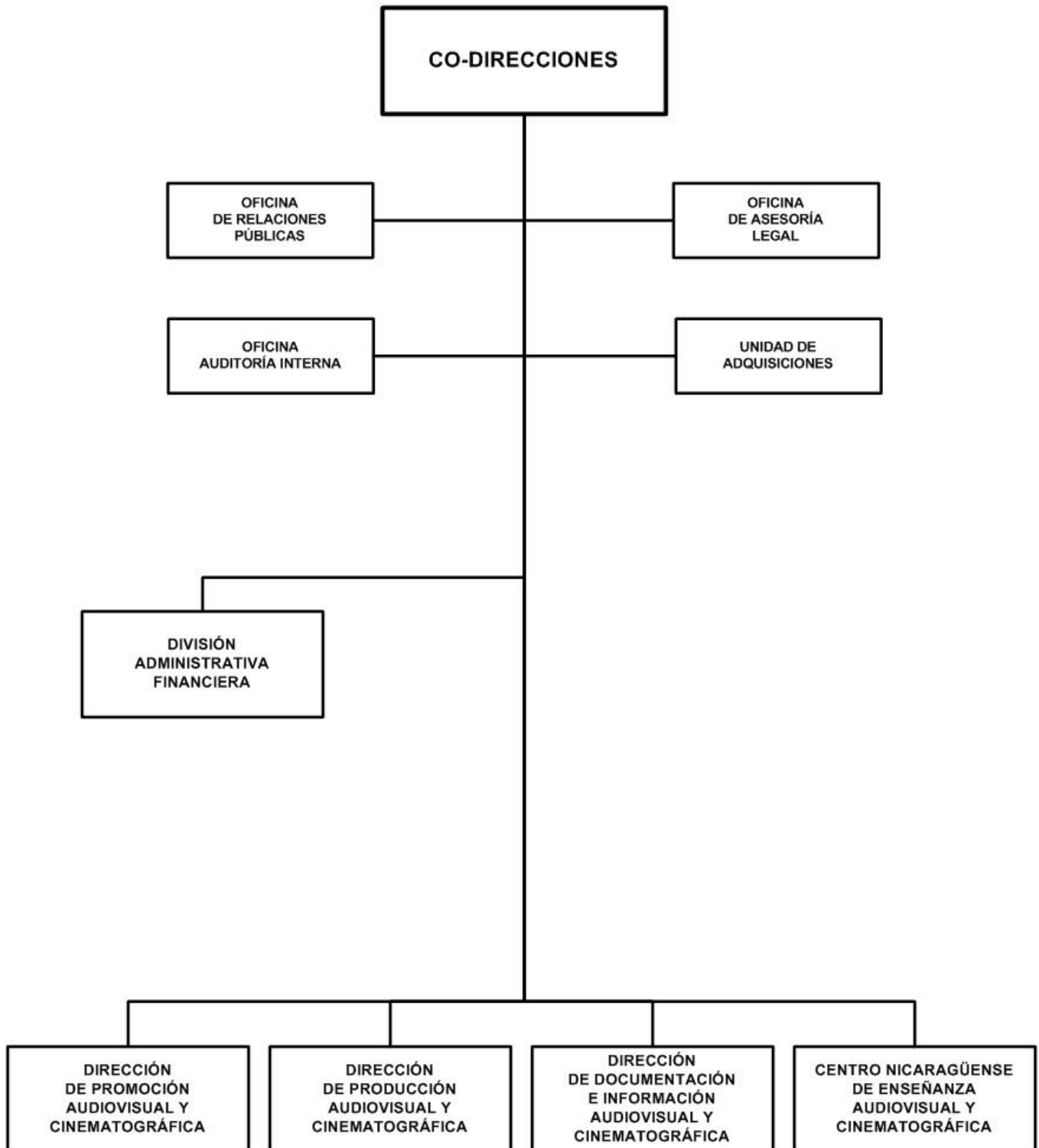


# CINEMATECA NACIONAL

## ORGANIGRAMA 2021



# CINEMATECA NACIONAL

## BASE LEGAL :

Ley No.909, Ley Creadora de la Cinemateca Nacional, publicada en La Gaceta, Diario Oficial No.163 del 28 de agosto de 2015.

## OBJETIVOS Y/O FUNCIONES :

Rescatar, restaurar y preservar el Archivo Fílmico Nacional como patrimonio de la nación. Producir, coproducir y realizar material audiovisual y cinematográfico bajo estándares internacionales de calidad.

Promover, difundir el arte, la cultura y oportunidades de educación audiovisual y cinematográfica nicaragüense a nivel nacional e internacional en coordinación con otras instituciones interesadas o bien por iniciativa propia, realizando actividades de recreación cultural.

## ALCANCES ESPERADOS PARA EL AÑO 2021:

Garantizar el rescate, preservación y restauración de todo el patrimonio fílmico que ha sido acumulado o heredado a lo largo de nuestra historia.

Implementar acciones para la promoción de la cultura audiovisual, oportunidades de formación técnica audiovisual y cinematográfica para los nicaragüenses, con el objetivo de crear capacidades profesionales necesarias para su empleabilidad.

Fortalecer el Centro Nicaragüense de Enseñanza Audiovisual Cinematográfica (CNEAC), a fin de ofrecer una mejor capacitación a los y las nicaragüenses que deseen incursionar en el ámbito cinematográfico y audiovisual.

## OPERACIONES CONSOLIDADAS

(Córdobas)

CONCEPTO	REAL 2019	ESTIMADO 2020	PROGRAMADO 2021
<b>I. INGRESOS</b>	<b>13,463,678</b>	<b>15,114,309</b>	<b>15,113,830</b>
<b>A. INGRESOS CORRIENTES</b>	<b>11,319,880</b>	<b>15,114,309</b>	<b>15,113,830</b>
Ventas de Bienes y Servicios de Entidades del Gobierno General/Ingreso de Explotación de Entidades Empresariales	400,693	686,630	2,061,830
Transferencias y Donaciones Corrientes Recibidas	10,919,187	14,427,679	13,052,000
<b>B. INGRESOS DE CAPITAL</b>	<b>2,143,798</b>	-	-
Transferencias y Donaciones de Capital Recibidas	2,143,798	-	-
<b>II. GASTOS</b>	<b>14,141,547</b>	<b>15,114,309</b>	<b>15,113,830</b>
<b>A. GASTOS CORRIENTES</b>	<b>11,997,749</b>	<b>14,946,898</b>	<b>15,113,830</b>
Gastos de Consumo	11,552,761	11,187,509	11,429,830
Transferencias y Donaciones Corrientes Otorgadas	444,988	3,759,389	3,684,000
<b>B. GASTOS DE CAPITAL</b>	<b>2,143,798</b>	<b>167,411</b>	-
Activos Fijos y otros Activos	2,143,798	167,411	-
<b>RESULTADO ECONÓMICO (IA - IIA)</b>	<b>(677,869)</b>	<b>167,411</b>	-
<b>III. RESULTADO FINANCIERO (I-II)</b>	<b>(677,869)</b>	-	-
<b>IV. FINANCIAMIENTO</b>	<b>677,869</b>	-	-
<b>C. FUENTES FINANCIERAS</b>	<b>677,869</b>	-	-
Disminución de Activos Financieros	677,869	-	-

# CINEMATECA NACIONAL

## ASIGNACIONES PRESUPUESTARIAS POR OBJETO DE GASTO (Córdobas)

TIPO DE GASTO	GRUPO	RENLÓN	CONCEPTO	CRÉDITOS PRESUPUESTARIOS	FTES FINANC.
<b><u>GASTO CORRIENTE</u></b>					
	<b>1</b>		<b>SERVICIOS PERSONALES</b>	<b>6,950,087</b>	
		111	Salarios de personal permanente	4,900,257	11
		112	Décimo tercer mes personal permanente	424,552	11
		113	Aporte patronal personal permanente	1,095,343	11
		116	Retribución por antigüedad	194,362	11
		144	Beneficios sociales al trabajador	233,681	11
		151	Aporte patronal al INATEC	101,892	11
	<b>2</b>		<b>SERVICIOS NO PERSONALES</b>	<b>4,008,811</b>	
		213	Telefonía	301,809	11
		214	Internet	418,839	11
		215	Televisión y cable	20,110	11
		227	Arrendamientos de equipos de computación	42,000	11
		228	Derechos sobre bienes intangibles	57,012	11
		234	Mantenimiento y reparación de equipos de transporte, tracción y elevación	44,888	11
		239	Mantenimiento y reparación de otras maquinarias y equipos	219,120	11
		249	Otros servicios técnicos	1,030,915	14
		253	Servicios de imprenta, publicaciones y reproducciones	11,879	11
		255	Primas y gastos de seguro	337,800	11
		256	Comisiones y gastos bancarios	12,447	11
		263	Viáticos para el interior	83,884	11
		264	Viáticos para el exterior	17,011	11
		299	Otros servicios no personales	380,182	11
		299	Otros servicios no personales	1,030,915	14
	<b>3</b>		<b>MATERIALES Y SUMINISTROS</b>	<b>470,932</b>	
		311	Alimentos y bebidas para personas	82,036	11
		344	Llantas y neumáticos	29,924	11
		356	Combustibles y lubricantes	358,972	11
	<b>5</b>		<b>TRANSFERENCIAS, SUBSIDIOS Y DONACIONES CORRIENTES</b>	<b>3,684,000</b>	
		552	Transferencias y donaciones corrientes a organismos internacionales	3,684,000	11
			<b><u>TOTAL GASTO CORRIENTE</u></b>	<b>15,113,830</b>	
<b>TOTAL CINEMATECA NACIONAL</b>				<b>15,113,830</b>	