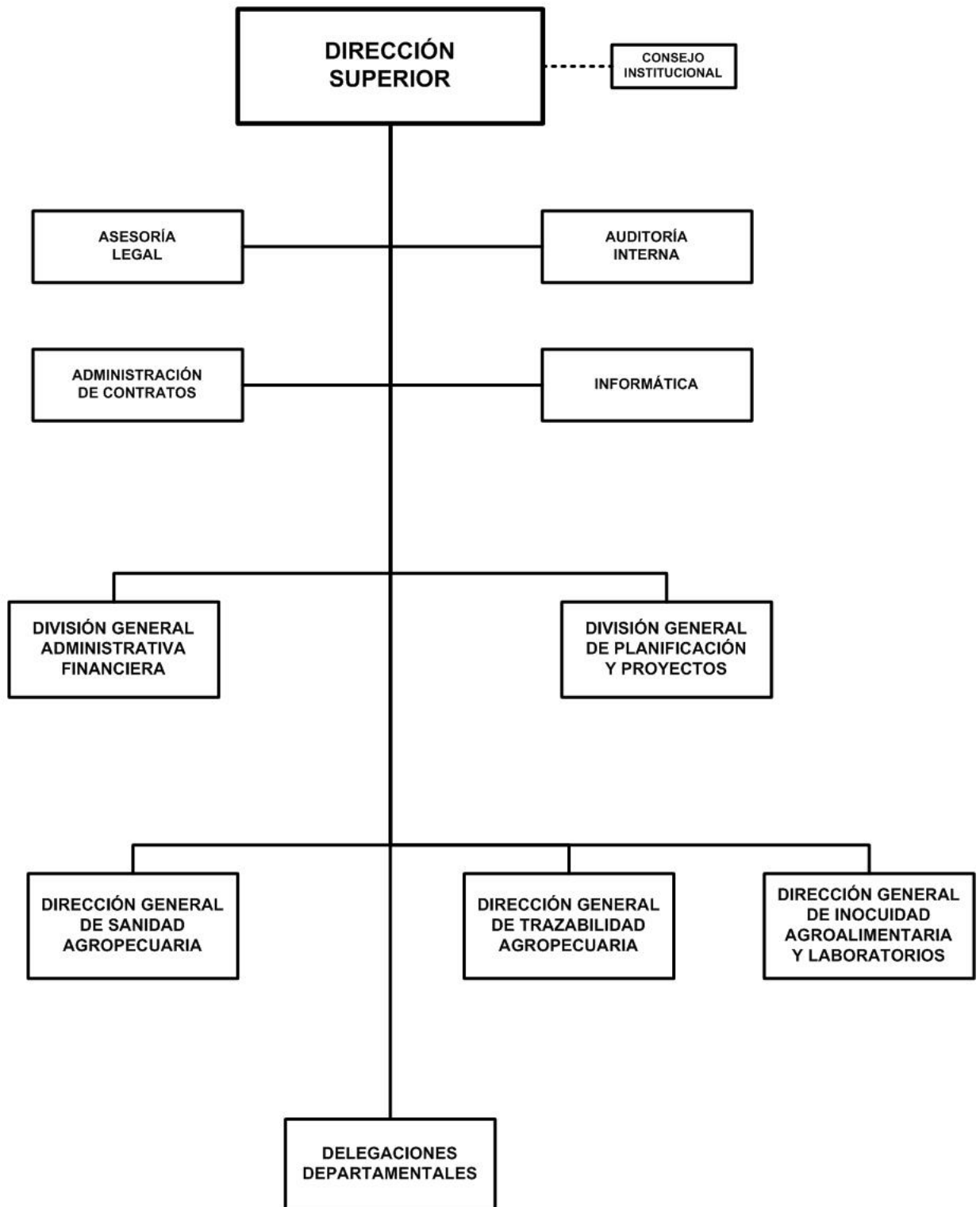


# INSTITUTO DE PROTECCIÓN Y SANIDAD AGROPECUARIA

## ORGANIGRAMA 2020



# INSTITUTO DE PROTECCIÓN Y SANIDAD AGROPECUARIA

## BASE LEGAL :

Ley No.862, Ley Creadora del Instituto de Protección y Sanidad Agropecuaria (IPSA), publicada en La Gaceta, Diario Oficial No.91 del 20 de mayo del 2014.

## OBJETIVOS Y/O FUNCIONES :

Facilitar, normar, regular e implementar las políticas y acciones sanitarias y fitosanitarias, que conlleven a la preservación y control de la sanidad animal y vegetal, la calidad, la higiene e inocuidad de los productos agropecuarios, insumos y alimentos de su competencia contribuyendo al desarrollo de Nicaragua, procurando al bienestar general, de manera oportuna y confiable.

Emitir los permisos sanitarios y fitosanitarios que sean necesarios para cumplir con las obligaciones contraídas en base a la Ley o en virtud de compromisos adquiridos a nivel internacional.

## ALCANCES ESPERADOS PARA EL AÑO 2020 :

Realizar 40,867 inspecciones a envíos de importaciones; 9,682 inspecciones sanitarias en establecimientos de origen animal y vegetal para la exportación y 1,120 miles toneladas métricas de productos agrícolas con fines de exportación.

Emitir 384,866 análisis de laboratorios de Diagnóstico: Veterinario y Microbiología de Alimentos; Fitosanitario y Calidad de Semilla, y Residuos Químicos-Biológicos.

Registrar 596,064 bovinos y 9,712 fincas ganaderas en el sistema de trazabilidad animal.

## OPERACIONES CONSOLIDADAS

(Córdobas)

CONCEPTO	REAL 2018	ESTIMADO 2019	PROGRAMADO 2020
<b>I. INGRESOS</b>	<b>441,884,180</b>	<b>436,765,800</b>	<b>288,781,416</b>
<b>A. INGRESOS CORRIENTES</b>	<b>362,144,792</b>	<b>269,974,214</b>	<b>288,210,576</b>
Transferencias y Donaciones Corrientes Recibidas	362,144,792	269,974,214	288,210,576
<b>B. INGRESOS DE CAPITAL</b>	<b>79,739,388</b>	<b>166,791,586</b>	<b>570,840</b>
Transferencias y Donaciones de Capital Recibidas	79,739,388	166,791,586	570,840
<b>II. GASTOS</b>	<b>441,884,180</b>	<b>436,765,800</b>	<b>288,781,416</b>
<b>A. GASTOS CORRIENTES</b>	<b>362,144,792</b>	<b>269,974,214</b>	<b>288,210,576</b>
Gastos de Consumo	360,384,046	267,733,656	287,017,805
Prestaciones de la Seguridad Social	505,098	675,538	1,092,771
Transferencias y Donaciones Corrientes Otorgadas	1,255,648	1,565,020	100,000
<b>B. GASTOS DE CAPITAL</b>	<b>79,739,388</b>	<b>166,791,586</b>	<b>570,840</b>
Construcciones	66,017,945	165,070,198	-
Activos Fijos y otros Activos	13,721,443	1,721,388	570,840
<b>RESULTADO ECONÓMICO (IA - IIA)</b>	<b>-</b>	<b>-</b>	<b>-</b>
<b>III. RESULTADO FINANCIERO (I-II)</b>	<b>-</b>	<b>-</b>	<b>-</b>

# INSTITUTO DE PROTECCIÓN Y SANIDAD AGROPECUARIA

## DETALLE DE GASTO DE CAPITAL (PROYECTOS Y OTROS) (Córdobas)

NOMBRE Y FUENTE DE FINANCIAMIENTO	ASIGNACIÓN 2020
<b>OTROS</b>	<b>570,840</b>
<b>PROGRAMA 012 : SERVICIOS DE SANIDAD VEGETAL Y SEMILLA</b>	
<b>HERRAMIENTAS MAYORES</b>	<b>129,000</b>
Donaciones Externas, Organismo Internacional Regional de Sanidad Agropecuaria	129,000
<b>PROGRAMA 013 : SERVICIOS DE CUARENTENA AGROPECUARIA</b>	
<b>EQUIPO DE OFICINA</b>	<b>84,525</b>
Donaciones Externas, Organismo Internacional Regional de Sanidad Agropecuaria	84,525
<b>EQUIPO DE COMPUTACIÓN</b>	<b>290,736</b>
Donaciones Externas, Organismo Internacional Regional de Sanidad Agropecuaria	290,736
<b>HERRAMIENTAS MAYORES</b>	<b>66,579</b>
Donaciones Externas, Organismo Internacional Regional de Sanidad Agropecuaria	66,579
<b>TOTAL</b>	<b>570,840</b>
Donaciones Externas	570,840

## ASIGNACIONES PRESUPUESTARIAS POR OBJETO DE GASTO (Córdobas)

TIPO DE GASTO	GRUPO	RENLÓN	CONCEPTO	CRÉDITOS PRESUPUESTARIOS	FTES FINANC.
<b>GASTO CORRIENTE</b>					
	<b>1</b>	<b>SERVICIOS PERSONALES</b>		<b>212,837,575</b>	
		111	Salarios de personal permanente	105,125,862	13
		112	Décimo tercer mes personal permanente	10,384,154	13
		113	Aporte patronal personal permanente	31,020,739	13
		114	Horas extras personal permanente	8,116,761	13
		116	Retribución por antigüedad	8,636,851	13
		141	Pago por vacaciones	200,000	13
		143	Indemnización por cese de funciones	2,000,000	13
		144	Beneficios sociales al trabajador	9,599,602	13
		149	Otros beneficios y compensaciones	700,000	13
		151	Aporte patronal al INATEC	265,202	13
		199	Otros servicios personales	36,788,404	13
	<b>2</b>	<b>SERVICIOS NO PERSONALES</b>		<b>46,308,210</b>	
		211	Agua y alcantarillado	1,087,993	13
		211	Agua y alcantarillado	59,328	51
		212	Energía eléctrica	14,000,400	13

# INSTITUTO DE PROTECCIÓN Y SANIDAD AGROPECUARIA

## ASIGNACIONES PRESUPUESTARIAS POR OBJETO DE GASTO (Córdobas)

TIPO DE GASTO	GRUPO	RENGLÓN	CONCEPTO	CRÉDITOS PRESUPUESTARIOS	FTES FINANC.	
<b><u>GASTO CORRIENTE</u></b>						
	<b>2</b>	<b>SERVICIOS NO PERSONALES</b>				
		212	Energía eléctrica	64,008	51	
		213	Telefonía	610,000	13	
		213	Telefonía	507,077	51	
		215	Televisión y cable	130,000	13	
		222	Arrendamientos de edificios y viviendas	790,620	13	
		222	Arrendamientos de edificios y viviendas	774,720	51	
		234	Mantenimiento y reparación de equipos de transporte, tracción y elevación	1,417,440	51	
		243	Servicios profesionales especializados	14,366,039	51	
		244	Servicios de capacitación	100,000	13	
		244	Servicios de capacitación	469,800	51	
		251	Servicios de transporte	159,625	51	
		253	Servicios de imprenta, publicaciones y reproducciones	1,086,556	51	
		255	Primas y gastos de seguro	608,437	51	
		261	Pasajes para el interior	700,018	13	
		261	Pasajes para el interior	173,000	51	
		262	Pasajes para el exterior	398,840	51	
		263	Viáticos para el interior	6,000,023	13	
		263	Viáticos para el interior	313,130	51	
		264	Viáticos para el exterior	853,266	51	
		291	Servicios de ceremonial y protocolo	557,290	51	
		299	Otros servicios no personales	1,080,600	51	
	<b>3</b>	<b>MATERIALES Y SUMINISTROS</b>			<b>27,872,020</b>	
		322	Confecciones textiles	47,220	51	
		323	Prendas de vestir	1,364,900	51	
		331	Papel	43,000	51	
		332	Productos de artes gráficas	214,369	51	
		333	Productos de papel y cartón	14,900	51	
		341	Cueros y pieles	437,580	51	
		342	Artículos de cuero y calzados	364,530	51	
		343	Artículos de caucho	61,252	51	
		344	Llantas y neumáticos	1,089,660	51	

# INSTITUTO DE PROTECCIÓN Y SANIDAD AGROPECUARIA

## ASIGNACIONES PRESUPUESTARIAS POR OBJETO DE GASTO (Córdobas)

TIPO DE GASTO	GRUPO	RENLÓN	CONCEPTO	CRÉDITOS PRESUPUESTARIOS	FTES FINANC.
<b><u>GASTO CORRIENTE</u></b>					
	<b>3</b>	<b>MATERIALES Y SUMINISTROS</b>			
		352	Productos farmacéuticos y medicinales	542,500	51
		354	Insecticidas, fungicidas y similares	1,866,616	51
		356	Combustibles y lubricantes	11,199,600	13
		356	Combustibles y lubricantes	86,088	51
		358	Productos de material plástico	7,331,098	51
		364	Herramientas menores	341,302	51
		369	Otros productos metálicos	934,800	51
		391	Útiles de oficina y educacionales	962,000	51
		393	Repuestos y accesorios	232,520	51
		396	Instrumental menor médico-quirúrgico y de laboratorio	537,196	51
		399	Material de seguridad	200,889	51
	<b>5</b>	<b>TRANSFERENCIAS, SUBSIDIOS Y DONACIONES CORRIENTES</b>		<b>1,192,771</b>	
		512	Pensiones y jubilaciones de la seguridad social	1,092,771	13
		514	Becas	100,000	13
		<b><u>TOTAL GASTO CORRIENTE</u></b>		<b>288,210,576</b>	
<b><u>GASTO DE CAPITAL</u></b>					
	<b>4</b>	<b>ACTIVOS NO FINANCIEROS</b>		<b>570,840</b>	
		421	Equipo de oficina	84,525	51
		427	Equipo de computación	290,736	51
		428	Herramientas mayores	195,579	51
		<b><u>TOTAL GASTO DE CAPITAL</u></b>		<b>570,840</b>	
<b>TOTAL INSTITUTO DE PROTECCIÓN Y SANIDAD AGROPECUARIA</b>				<b>288,781,416</b>	