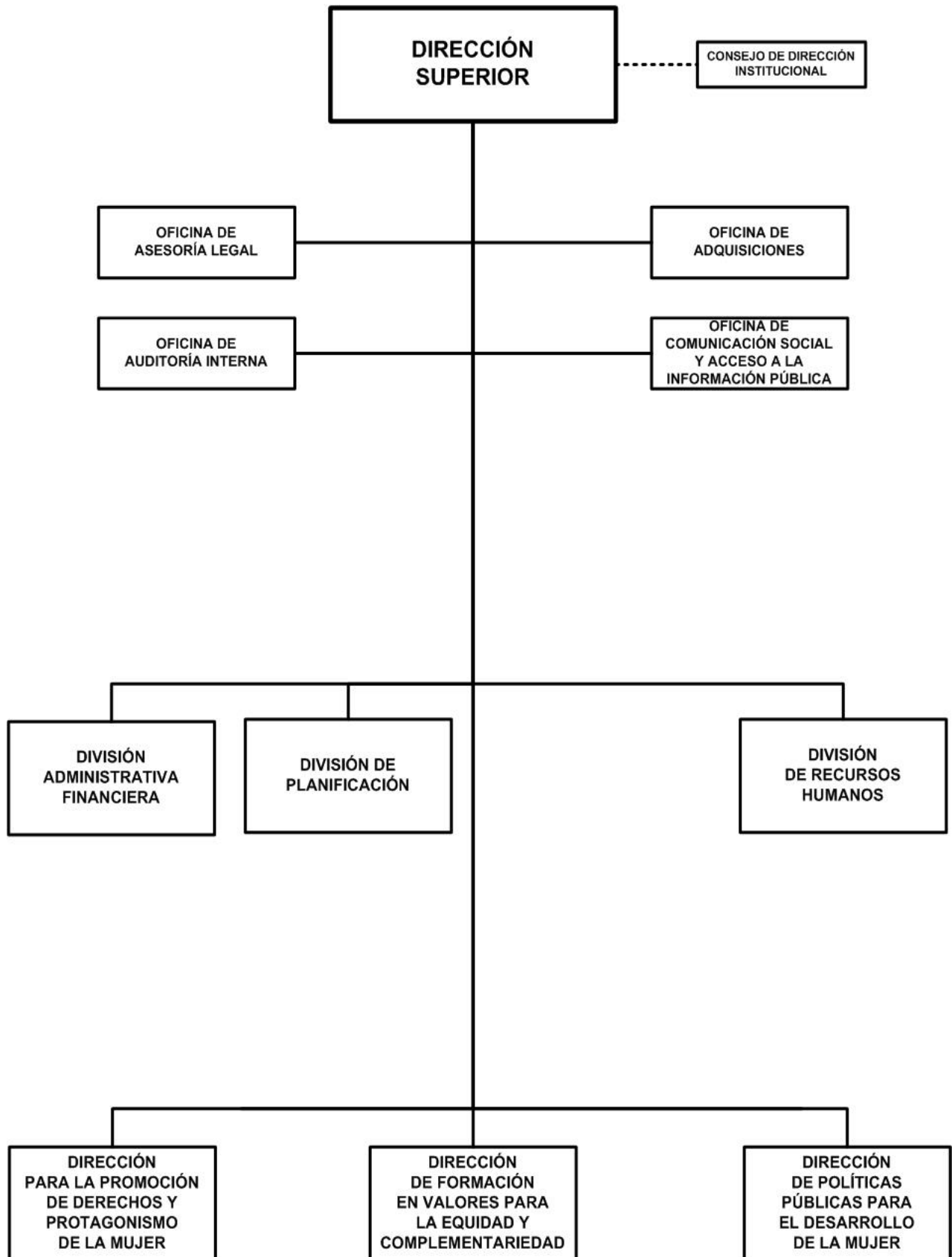


**MINISTERIO DE LA MUJER  
ORGANIGRAMA 2018**



# MINISTERIO DE LA MUJER

## POLÍTICA INSTITUCIONAL

Rectorear las políticas públicas de género, en el marco de su competencia.

Fortalecer las prácticas de género en distintos espacios sociales, institucionales y comunitarios, a través de la ejecución de planes, programas y proyectos, con estrategias articuladas que faciliten la inclusión de la perspectiva de género en instituciones gubernamentales, gobiernos municipales y regionales.

Continuar promoviendo la participación y movilización de las mujeres en el protagonismo político, económico y social para su integración en el modelo de equidad y complementariedad desde prácticas de género que validen y legitimen su presencia creadora.

Fortalecer las capacidades organizativas y políticas de las mujeres para fomentar un liderazgo inclusivo, participativo y complementario.

Seguir fortaleciendo el proceso de institucionalización de las prácticas de género en instituciones gubernamentales, gobiernos regionales y municipales, para contribuir a la igualdad de derechos y oportunidades entre mujeres y hombres.

## ASIGNACIONES PRESUPUESTARIAS

El presupuesto de Ministerio de la Mujer asciende a C\$ 29,832,000 y su distribución por programa y clasificaciones del gasto se presenta a continuación.

### CLASIFICACIÓN ECONÓMICA POR PROGRAMAS (Córdobas)

PROGRAMA	GASTOS		
	CORRIENTE	CAPITAL	TOTAL
ACTIVIDADES CENTRALES	16,516,311	-	16,516,311
FORMACIÓN PARA LA EQUIDAD DE GÉNERO	4,541,339	-	4,541,339
INSTITUCIONALIZACIÓN DE LAS PRÁCTICAS DE GÉNERO	2,691,277	-	2,691,277
PROMOCIÓN DE DERECHOS Y PROTAGONISMO DE LA MUJER	6,083,073	-	6,083,073
<b>TOTAL</b>	<b>29,832,000</b>	<b>-</b>	<b>29,832,000</b>
RENTAS DEL TESORO	29,832,000	-	29,832,000

### CRÉDITOS PRESUPUESTARIOS POR GRUPO DE GASTO Y PROGRAMAS (Córdobas)

PROGRAMAS	SERVICIOS PERSONALES	SERVICIOS NO PERSONALES	MATERIALES Y SUMINISTROS	BIENES DE USO	TRANSFERENCIAS CORRIENTES	TRANSFERENCIAS DE CAPITAL	OTROS GASTOS	TOTAL
ACTIVIDADES CENTRALES	12,649,393	2,285,967	1,096,001	-	484,950	-	-	16,516,311
FORMACIÓN PARA LA EQUIDAD DE GÉNERO	2,294,151	894,230	1,352,958	-	-	-	-	4,541,339
INSTITUCIONALIZACIÓN DE LAS PRÁCTICAS DE GÉNERO	1,781,452	338,415	571,410	-	-	-	-	2,691,277
PROMOCIÓN DE DERECHOS Y PROTAGONISMO DE LA MUJER	2,815,803	1,458,650	1,808,620	-	-	-	-	6,083,073
<b>TOTAL</b>	<b>19,540,799</b>	<b>4,977,262</b>	<b>4,828,989</b>	<b>-</b>	<b>484,950</b>	<b>-</b>	<b>-</b>	<b>29,832,000</b>

### DETALLE DE CARGOS

De acuerdo al tipo de función, la distribución de cargos, es el siguiente :

Tipo de Cargos	Cantidad	Monto Anual
Técnicos Científicos	19	2,897,156
Servicios Administrativos	9	1,016,459
Dirección	25	7,221,396
Servicios Generales	13	1,106,295
<b>Total</b>	<b>66</b>	<b>12,241,306</b>

# MINISTERIO DE LA MUJER

## DESCRIPCIÓN DE PROGRAMAS

### PROGRAMA 001 : ACTIVIDADES CENTRALES

Brinda apoyo administrativo financiero en la gestión institucional de todos los programas, en los procesos de adquisiciones y contrataciones, recursos humanos y de planificación, para facilitar el desarrollo de la producción de bienes y servicios públicos.

### PROGRAMA 012 : FORMACIÓN PARA LA EQUIDAD DE GÉNERO

Ejecuta procesos de educación continua y sistemática en temas que aporten al fortalecimiento de las capacidades personales y comunitarias, entre mujeres y hombres.

Desarrolla procesos de aprendizaje en conjunto con mujeres y hombres para las prácticas de género, construcción de nuevas masculinidades y liderazgo desde el modelo de equidad y complementariedad.

#### METAS

Descripción	Unidad de Medida	Cantidad
Mujeres capacitadas para su desarrollo personal y familiar	Porcentaje	84.0
Mujeres formadas para el ejercicio de sus derechos	Persona	800.0
Personas capacitadas para su desarrollo personal y familiar	Persona	3,210.0
Hombres capacitados para su desarrollo personal y familiar	Porcentaje	16.0

### PROGRAMA 013 : INSTITUCIONALIZACIÓN DE LAS PRÁCTICAS DE GÉNERO

Fortalece las capacidades de las servidoras y servidores públicos de las instituciones gubernamentales y municipalidades, en acciones afirmativas de género para la igualdad y equidad.

Brinda asistencia técnica en la aplicación de herramientas metodológicas para incorporar prácticas de género en instrumentos y normativas institucionales y municipales.

#### METAS

Descripción	Unidad de Medida	Cantidad
Servidor@s públic@s con capacidades fortalecidas para la incorporación e implementación de prácticas de género	Persona	1,300.0
Servidores públicos fortalecidos en temáticas para las prácticas de género	Porcentaje	25.0
Servidoras públicas fortalecidas en temáticas para las prácticas de género	Porcentaje	75.0

### PROGRAMA 015 : PROMOCIÓN DE DERECHOS Y PROTAGONISMO DE LA MUJER

Promueve el protagonismo pleno de las mujeres en espacios políticos, sociales y económicos, a través de acciones movilizativas en ferias, festivales, encuentros, foros, paneles, simposios, conciertos y carnavales.

Impulsa acciones que promueven en la población el conocimiento sobre los derechos de las mujeres que aporten a la igualdad y equidad entre los géneros; concientizando a hombres y mujeres sobre nuevas relaciones humanas basadas en valores para la prevención de trata de personas.

#### METAS

Descripción	Unidad de Medida	Cantidad
Mujeres participando en espacios que fortalecen su protagonismo emprendedor y consciente	Persona	4,650.0
Mujeres participando en actividades que afianzan su empoderamiento personal y liderazgo	Persona	4,030.0

# MINISTERIO DE LA MUJER

## ASIGNACIONES PRESUPUESTARIAS POR OBJETO DEL GASTO

(Córdobas)

TIPO DE GASTO	GRUPO	RENLÓN	CONCEPTO	CRÉDITOS PRESUPUESTARIOS	FTES FINANC.
<b><u>GASTO CORRIENTE</u></b>					
	<b>1</b>		<b>SERVICIOS PERSONALES</b>	<b>19,540,799</b>	
		111	Salarios de personal permanente	12,241,306	11
		112	Décimo tercer mes personal permanente	1,056,568	11
		113	Aporte patronal personal permanente	2,502,563	11
		114	Horas extras personal permanente	592,000	11
		116	Retribución por antigüedad	455,977	11
		119	Otras retribuciones adicionales al personal permanente	972,000	11
		121	Salarios de personal transitorio	60,000	11
		127	Aporte patronal personal no permanente	45,600	11
		143	Indemnización por cese de funciones	145,025	11
		144	Beneficios sociales al trabajador	1,151,700	11
		149	Otros beneficios y compensaciones	48,646	11
		151	Aporte patronal al INATEC	269,414	11
	<b>2</b>		<b>SERVICIOS NO PERSONALES</b>	<b>4,977,262</b>	
		211	Agua y alcantarillado	20,000	11
		212	Energía eléctrica	1,040,000	11
		213	Telefonía	208,000	11
		214	Internet	20,000	11
		215	Televisión y cable	20,000	11
		219	Otros servicios básicos	90,000	11
		223	Arrendamientos de equipos de oficina	70,000	11
		228	Derechos sobre bienes intangibles	33,220	11
		231	Mantenimiento y reparación de edificios y viviendas	233,000	11
		234	Mantenimiento y reparación de equipos de transporte, tracción v elevación	343,747	11
		235	Mantenimiento y reparación de equipos de computación	30,000	11
		236	Mantenimiento y reparación de equipos de oficina	90,000	11
		244	Servicios de capacitación	10,000	11
		253	Servicios de imprenta, publicaciones y reproducciones	1,573,205	11
		255	Primas y gastos de seguro	82,000	11
		263	Viáticos para el interior	754,890	11
		264	Viáticos para el exterior	30,000	11
		291	Servicios de ceremonial y protocolo	26,000	11
		299	Otros servicios no personales	303,200	11

## MINISTERIO DE LA MUJER

### ASIGNACIONES PRESUPUESTARIAS POR OBJETO DEL GASTO

(Córdobas)

TIPO DE GASTO	GRUPO	RENLÓN	CONCEPTO	CRÉDITOS PRESUPUESTARIOS	FTES FINANC.
<b><u>GASTO CORRIENTE</u></b>					
	<b>3</b>	<b>MATERIALES Y SUMINISTROS</b>		<b>4,828,989</b>	
		311	Alimentos y bebidas para personas	2,707,420	11
		323	Prendas de vestir	80,000	11
		331	Papel	100,000	11
		333	Productos de papel y cartón	30,000	11
		344	Llantas y neumáticos	121,000	11
		356	Combustibles y lubricantes	1,120,000	11
		391	Útiles de oficina y educacionales	334,568	11
		392	Útiles de limpieza y productos sanitarios	30,001	11
		393	Repuestos y accesorios	146,000	11
		394	Útiles deportivos y recreativos	160,000	11
	<b>5</b>	<b>TRANSFERENCIAS, SUBSIDIOS Y DONACIONES CORRIENTES</b>		<b>484,950</b>	
		552	Transferencias y donaciones corrientes a organismos internacionales	484,950	11
		<b><u>TOTAL GASTO CORRIENTE</u></b>		<b>29,832,000</b>	
<b>TOTAL MINISTERIO DE LA MUJER</b>				<b>29,832,000</b>	