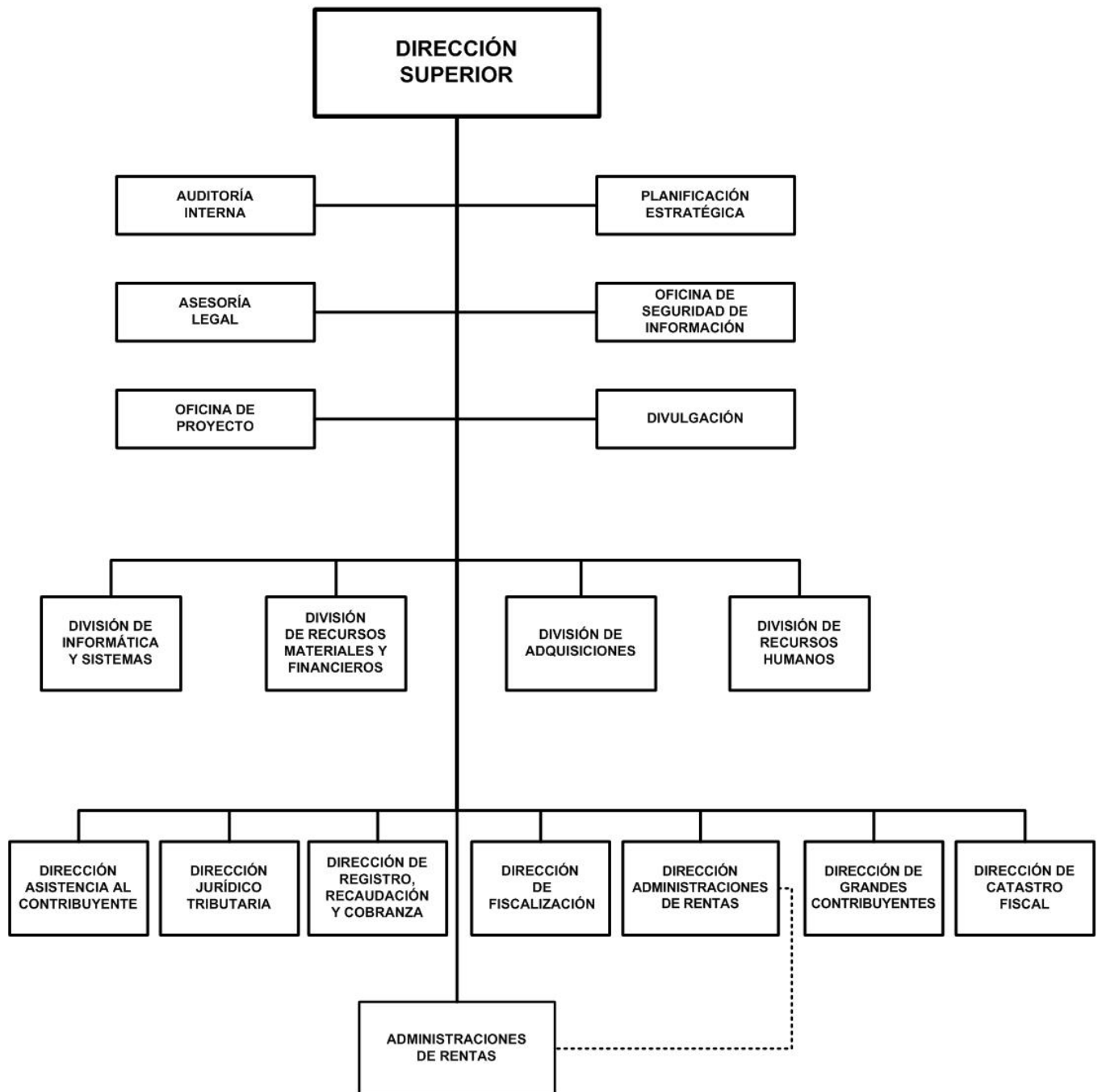


# DIRECCIÓN GENERAL DE INGRESOS

## ORGANIGRAMA 2018



## DIRECCIÓN GENERAL DE INGRESOS

### BASE LEGAL:

Ley No.339, Ley Creadora de la Dirección General de Servicios Aduaneros y de Reforma a la Ley Creadora de la Dirección General de Ingresos, publicada en La Gaceta, Diario Oficial No.69 del 06 de abril del 2000.

Decreto No.01-2005, Reforma e Incorporaciones al Decreto No.20-2003, publicado en La Gaceta, Diario Oficial No.06 del 10 de enero del 2005.

### OBJETIVOS Y/O FUNCIONES:

Garantizar la recaudación de los tributos internos mediante una gestión eficaz y eficiente.

Promover el cumplimiento de las obligaciones tributarias de los contribuyentes, a través de la facilitación de las herramientas y medios, haciendo uso de las tecnologías de la información.

### ALCANCES ESPERADOS PARA EL AÑO 2018 :

Garantizar y agilizar devoluciones a los contribuyentes beneficiados por las Leyes y efectuar el cierre de las obligaciones en línea para los contribuyentes naturales.

Diseñar cuenta corriente integrada con todos los módulos e implementar el avalúo en línea para bienes inmuebles.

Incorporar en los sectores económicos pendientes al sistema de exoneraciones, aumentando el control sobre el gasto tributario y sus beneficios.

### OPERACIONES CONSOLIDADAS

(Córdobas)

CONCEPTO	REAL 2016	ESTIMADO 2017	PROGRAMADO 2018
<b>I. INGRESOS</b>	<b>506,813,333</b>	<b>515,161,785</b>	<b>531,857,000</b>
<b>A. INGRESOS CORRIENTES</b>	<b>485,443,733</b>	<b>498,110,785</b>	<b>514,083,000</b>
Transferencias y Donaciones Corrientes Recibidas	485,443,733	498,110,785	514,083,000
<b>B. INGRESOS DE CAPITAL</b>	<b>21,369,600</b>	<b>17,051,000</b>	<b>17,774,000</b>
Transferencias y Donaciones de Capital Recibidas	21,369,600	17,051,000	17,774,000
<b>II. GASTOS</b>	<b>506,813,333</b>	<b>515,161,785</b>	<b>531,857,000</b>
<b>A. GASTOS CORRIENTES</b>	<b>485,443,733</b>	<b>498,110,785</b>	<b>514,083,000</b>
Gastos de Consumo	472,591,351	495,731,336	514,083,000
Transferencias y Donaciones Corrientes Otorgadas	12,852,382	2,379,449	-
<b>B. GASTOS DE CAPITAL</b>	<b>21,369,600</b>	<b>17,051,000</b>	<b>17,774,000</b>
Activos Fijos y otros Activos	19,234,181	17,011,591	17,774,000
Transferencias y Donaciones de Capital Otorgadas	2,135,419	39,409	-
<b>RESULTADO ECONOMICO (IA - IIA)</b>	<b>-</b>	<b>-</b>	<b>-</b>
<b>III. RESULTADO FINANCIERO (I-II)</b>	<b>-</b>	<b>-</b>	<b>-</b>

## DIRECCIÓN GENERAL DE INGRESOS

### DETALLE DE GASTO DE CAPITAL (PROYECTOS Y OTROS) (Córdobas)

NOMBRE Y FUENTE DE FINANCIAMIENTO	ASIGNACIÓN 2018
<b>OTROS</b>	<b>17,774,000</b>
<b>PROGRAMA 001 : ACTIVIDADES CENTRALES</b>	
<b>EQUIPO DE OFICINA</b>	<b>3,257,000</b>
Rentas del Tesoro	3,257,000
<b>EQUIPO DE PRODUCCIÓN</b>	<b>800,000</b>
Rentas del Tesoro	800,000
<b>EQUIPO DE COMUNICACIÓN Y SEÑALIZACIÓN</b>	<b>250,000</b>
Rentas del Tesoro	250,000
<b>EQUIPO DE COMPUTACIÓN</b>	<b>13,117,000</b>
Rentas del Tesoro	13,117,000
<b>EQUIPO DE SEGURIDAD Y MILITAR</b>	<b>350,000</b>
Rentas del Tesoro	350,000
<b>TOTAL</b>	<b>17,774,000</b>
Rentas del Tesoro	17,774,000

### ASIGNACIONES PRESUPUESTARIAS POR OBJETO DEL GASTO (Córdobas)

TIPO DE GASTO	GRUPO	RENLÓN	CONCEPTO	CRÉDITOS PRESUPUESTARIOS	FTES FINANC.
<b><u>GASTO CORRIENTE</u></b>					
	<b>1</b>	<b>SERVICIOS PERSONALES</b>		<b>400,492,399</b>	
		111	Salarios de personal permanente	200,712,629	11
		112	Décimo tercer mes personal permanente	18,847,848	11
		113	Aporte patronal personal permanente	44,886,737	11
		116	Retribución por antigüedad	29,475,768	11
		119	Otras retribuciones adicionales al personal permanente	14,266,092	11
		143	Indemnización por cese de funciones	1,000,000	11
		144	Beneficios sociales al trabajador	76,000,000	11
		149	Otros beneficios y compensaciones	5,000,000	11
		151	Aporte patronal al INATEC	4,603,762	11
		199	Otros servicios personales	5,699,563	11
	<b>2</b>	<b>SERVICIOS NO PERSONALES</b>		<b>87,182,830</b>	
		211	Agua y alcantarillado	1,403,441	11
		212	Energía eléctrica	19,759,062	11
		213	Telefonía	2,859,475	11
		214	Internet	24,375,000	11
		222	Arrendamientos de edificios y viviendas	6,000,000	11
		223	Arrendamientos de equipos de oficina	486,031	11
		224	Arrendamientos de equipos de transporte	318,000	11
		231	Mantenimiento y reparación de edificios y viviendas	3,450,000	11
		234	Mantenimiento y reparación de equipos de transporte, tracción v elevación	1,800,000	11

## DIRECCIÓN GENERAL DE INGRESOS

### ASIGNACIONES PRESUPUESTARIAS POR OBJETO DEL GASTO (Córdobas)

TIPO DE GASTO	GRUPO	RENGLÓN	CONCEPTO	CRÉDITOS PRESUPUESTARIOS	FTES FINANC.
<b><u>GASTO CORRIENTE</u></b>					
	<b>2</b>	<b>SERVICIOS NO PERSONALES</b>			
		235	Mantenimiento y reparación de equipos de computación	1,085,000	11
		239	Mantenimiento y reparación de otras maquinarias y equipos	600,000	11
		244	Servicios de capacitación	7,900,000	11
		251	Servicios de transporte	88,655	11
		253	Servicios de imprenta, publicaciones y reproducciones	15,000	11
		254	Servicios de publicidad y propaganda	1,560,000	11
		255	Primas y gastos de seguro	6,830,000	11
		256	Comisiones y gastos bancarios	42,034	11
		261	Pasajes para el interior	2,550,719	11
		262	Pasajes para el exterior	163,822	11
		263	Viáticos para el interior	2,697,616	11
		264	Viáticos para el exterior	387,594	11
		291	Servicios de ceremonial y protocolo	2,175,852	11
		293	Servicios de limpieza y fumigación	210,000	11
		299	Otros servicios no personales	425,529	11
	<b>3</b>	<b>MATERIALES Y SUMINISTROS</b>		<b>25,217,071</b>	
		311	Alimentos y bebidas para personas	725,689	11
		315	Madera, corcho y sus manufacturas	12,640	11
		322	Confecciones textiles	14,603	11
		323	Prendas de vestir	650,000	11
		331	Papel	812,492	11
		332	Productos de artes gráficas	185,282	11
		333	Productos de papel y cartón	537,345	11
		334	Libros, revistas y periódicos	35,316	11
		336	Especies, timbres y valores	400,000	11
		341	Cueros y pieles	200,000	11
		344	Llantas y neumáticos	504,340	11
		351	Productos químicos	43,977	11
		352	Productos farmacéuticos y medicinales	46,697	11
		354	Insecticidas, fungicidas y similares	120,000	11
		355	Tintes, pinturas y colorantes	3,800,065	11
		356	Combustibles y lubricantes	4,396,675	11
		359	Otros productos químicos	121,496	11
		361	Productos ferrosos	557,285	11
		362	Productos no ferrosos	97,635	11
		363	Estructuras metálicas acabadas	233,626	11
		364	Herramientas menores	271,780	11
		369	Otros productos metálicos	140,428	11
		371	Productos de arcilla y cerámica	14,483	11

## DIRECCIÓN GENERAL DE INGRESOS

### ASIGNACIONES PRESUPUESTARIAS POR OBJETO DEL GASTO (Córdobas)

TIPO DE GASTO	GRUPO	RENLÓN	CONCEPTO	CRÉDITOS PRESUPUESTARIOS	FTES FINANC.
<b><u>GASTO CORRIENTE</u></b>					
	<b>3</b>	<b>MATERIALES Y SUMINISTROS</b>			
		372	Productos de vidrio	26,265	11
		373	Productos de loza y porcelana	51,924	11
		374	Productos de cemento, cal, asbesto y yeso	47,260	11
		384	Piedra, arcilla y arena	9,557	11
		391	Útiles de oficina y educacionales	3,428,456	11
		392	Útiles de limpieza y productos sanitarios	1,462,553	11
		393	Repuestos y accesorios	3,974,593	11
		394	Útiles deportivos y recreativos	20,179	11
		395	Utensilios de cocina y comedor	901,617	11
		397	Accesorios y materiales eléctricos	1,360,665	11
		398	Material de defensa militar	12,148	11
	<b>5</b>	<b>TRANSFERENCIAS, SUBSIDIOS Y DONACIONES CORRIENTES</b>		<b>1,190,700</b>	
		552	Transferencias y donaciones corrientes a organismos internacionales	1,190,700	11
		<b><u>TOTAL GASTO CORRIENTE</u></b>		<b>514,083,000</b>	
<b><u>GASTO DE CAPITAL</u></b>					
	<b>4</b>	<b>ACTIVOS NO FINANCIEROS</b>		<b>17,774,000</b>	
		421	Equipo de oficina	3,257,000	11
		425	Equipo de producción	800,000	11
		426	Equipo de comunicación y señalización	250,000	11
		427	Equipo de computación	13,117,000	11
		429	Equipo de seguridad y militar	350,000	11
		<b><u>TOTAL GASTO DE CAPITAL</u></b>		<b>17,774,000</b>	
<b>TOTAL DIRECCIÓN GENERAL DE INGRESOS</b>				<b>531,857,000</b>	